

## Приложение

к приказу Росавиации

от 28 сентября 2023 № 816-П

### **Приаэродромная территория аэродрома гражданской авиации Мама**

#### **I. Общие положения**

1. Граница приаэродромной территории аэродрома гражданской авиации Мама установлена путем наложения границ семи подзон.

2. В подзонах приаэродромной территории аэродрома гражданской авиации Мама устанавливаются следующие ограничения использования земельных участков и (или) расположенных на них объектов недвижимости и осуществления экономической и иной деятельности (далее – ограничения использования объектов недвижимости и осуществления деятельности)<sup>1</sup>:

первая подзона, в которой запрещается размещать объекты, не предназначенные для организации и обслуживания воздушного движения и воздушных перевозок, обеспечения взлета, посадки, руления и стоянки воздушных судов;

вторая подзона, в которой запрещается размещать объекты, не предназначенные для обслуживания пассажиров и обработки багажа, грузов и почты, обслуживания воздушных судов, хранения авиационного топлива и заправки воздушных судов, обеспечения энергоснабжения, а также объекты, не относящиеся к инфраструктуре аэропорта;

третья подзона, в которой запрещается размещать объекты, высота которых превышает ограничения, установленные уполномоченным Правительством

---

<sup>1</sup> Статья 47 Воздушного кодекса Российской Федерации; пункт 1(1) Положения о приаэродромной территории, утвержденного постановлением Правительства Российской Федерации от 2 декабря 2017 г. № 1460 (далее соответственно – Положение, постановление № 1460), в соответствии с пунктом 4 постановления № 1460 данный акт действует до 1 сентября 2029 г.

Российской Федерации федеральным органом исполнительной власти при установлении соответствующей приаэродромной территории;

четвертая подзона, в которой запрещается размещать объекты, создающие помехи в работе наземных объектов средств и систем обслуживания воздушного движения, навигации, посадки и связи, предназначенных для организации воздушного движения и расположенных вне первой подзоны;

пятая подзона, в которой запрещается размещать опасные производственные объекты, функционирование которых может повлиять на безопасность полетов воздушных судов;

шестая подзона, в которой запрещается размещать объекты, способствующие привлечению и массовому скоплению птиц;

седьмая подзона, в которой в целях предотвращения негативного физического воздействия устанавливается перечень ограничений использования земельных участков, определенный в соответствии с земельным законодательством с учетом положений Воздушного кодекса Российской Федерации. При этом под указанным негативным физическим воздействием понимается несоответствие эквивалентного уровня звука, возникающего в связи с полетами воздушных судов, санитарно-эпидемиологическим требованиям<sup>2</sup>.

3. Настоящее приложение включает<sup>3</sup>:

---

<sup>2</sup> Постановление Главного государственного санитарного врача Российской Федерации от 28 января 2021 г. № 2 «Об утверждении санитарных правил и норм СанПиН 1.2.3685-21 «Гигиенические нормативы и требования к обеспечению безопасности и (или) безвредности для человека факторов среды обитания» (зарегистрировано Министерством юстиции Российской Федерации 29 января 2021 г., регистрационный № 62296) с изменениями, внесенными постановлением Главного государственного санитарного врача Российской Федерации от 30 декабря 2022 г. № 24 (зарегистрировано Министерством юстиции Российской Федерации 9 марта 2023 г., регистрационный № 72558) (далее – постановление № 2), в соответствии с пунктом 3 постановления № 2 данный акт действует до 1 марта 2027 г.; постановление Главного государственного санитарного врача Российской Федерации от 28 января 2021 г. № 3 «Об утверждении санитарных правил и норм СанПиН 2.1.3684-21 «Санитарно-эпидемиологические требования к содержанию территорий городских и сельских поселений, к водным объектам, питьевой воде и питьевому водоснабжению, атмосферному воздуху, почвам, жилым помещениям, эксплуатации производственных, общественных помещений, организации и проведению санитарно-противоэпидемических (профилактических) мероприятий» (зарегистрировано Министерством юстиции Российской Федерации 29 января 2021 г., регистрационный № 62297) с изменениями, внесенными постановлением Главного государственного санитарного врача Российской Федерации от 26 июня 2021 г. № 16 (зарегистрировано Министерством юстиции Российской Федерации 7 июля 2021 г., регистрационный № 64146), от 14 декабря 2021 г. № 37 (зарегистрировано Министерством юстиции Российской Федерации 30 декабря 2021 г., регистрационный № 66692), от 14 февраля 2022 г. № 6 (зарегистрировано Министерством юстиции Российской Федерации 17 февраля 2022 г., регистрационный № 67331) (далее – постановление № 3), в соответствии с пунктом 3 постановления № 3 данный акт действует до 1 марта 2027 г.

<sup>3</sup> Статья 47 Воздушного кодекса Российской Федерации, пункт 3 Положения.

текстовое и графическое описания местоположения границ приаэродромной территории и выделенных на ней семи подзон и зон (секторов) внутри указанных подзон;

перечень координат характерных точек границ в системе координат, используемой для ведения Единого государственного реестра недвижимости (далее – перечень координат характерных точек границ);

перечень ограничений использования объектов недвижимости и осуществления деятельности в соответствии с Воздушным кодексом Российской Федерации.

## II. Описание границ приаэродромной территории аэродрома гражданской авиации Мама

4. Описание границ приаэродромной территории аэродрома гражданской авиации Мама в соответствии с подпунктом «а» пункта 3 Положения включает перечень координат характерных точек границ.

4.1. Граница приаэродромной территории аэродрома гражданской авиации Мама установлена по границе наиболее удалённых от контрольной точки аэродрома (далее – КТА) внешних границ подзон.

4.2. Перечень координат характерных точек границ приаэродромной территории аэродрома гражданской авиации Мама приведен в таблице 1.1.

Таблица 1.1

Обозначение характерных точек границ	Координаты МСК-38, зона 6	
	X	Y
1	1077957.47	6278419.22
2	1083357.91	6285990.56
3	1068887.09	6293353.75
4	1069092.64	6293772.98
5	1069306.57	6294250.79
6	1069503.70	6294735.78
7	1069683.77	6295227.35
8	1069846.59	6295724.90

9	1069991.93	6296227.83
10	1070119.64	6296735.53
11	1070229.55	6297247.37
12	1070321.53	6297762.74
13	1070395.47	6298281.01
14	1070451.27	6298801.53
15	1070488.88	6299323.69
16	1070508.24	6299846.84
17	1070509.33	6300370.35
18	1070492.15	6300893.58
19	1070456.72	6301415.89
20	1070403.08	6301936.64
21	1070331.30	6302455.21
22	1070241.47	6302970.95
23	1070133.69	6303483.24
24	1070008.10	6303991.46
25	1069864.85	6304494.99
26	1069704.12	6304993.21
27	1069526.09	6305485.52
28	1069331.00	6305971.31
29	1069119.06	6306450.00
30	1068890.56	6306921.00
31	1068645.75	6307383.74
32	1068384.94	6307837.65
33	1068108.45	6308282.18
34	1067816.62	6308716.80
35	1067509.80	6309140.96
36	1067188.36	6309554.16
37	1066852.69	6309955.89
38	1066503.22	6310345.65
39	1066140.35	6310722.99
40	1065764.53	6311087.43
41	1065376.23	6311438.53
42	1064975.91	6311775.87
43	1064564.06	6312099.03
44	1064141.18	6312407.62
45	1063707.79	6312701.26

46	1063264.42	6312979.61
47	1062811.60	6313242.30
48	1062349.90	6313489.04
49	1061879.86	6313719.51
50	1061402.07	6313933.44
51	1060917.10	6314130.56
52	1060425.55	6314310.64
53	1059928.01	6314473.45
54	1059425.10	6314618.80
55	1058917.41	6314746.51
56	1058405.58	6314856.43
57	1057890.23	6314948.42
58	1057371.98	6315022.36
59	1056851.47	6315078.18
60	1056329.32	6315115.79
61	1055806.18	6315135.16
62	1055282.69	6315136.26
63	1054759.47	6315119.09
64	1054237.17	6315083.68
65	1053716.43	6315030.05
66	1053197.87	6314958.29
67	1052682.14	6314868.47
68	1052169.85	6314760.71
69	1051661.63	6314635.13
70	1051158.11	6314491.90
71	1050659.90	6314331.18
72	1050167.59	6314153.17
73	1049681.80	6313958.09
74	1049203.11	6313746.18
75	1048732.11	6313517.68
76	1048269.37	6313272.89
77	1047815.45	6313012.10
78	1047370.91	6312735.63
79	1046936.29	6312443.81
80	1046512.12	6312137.00
81	1046098.92	6311815.58
82	1045697.18	6311479.93

83	1045307.40	6311130.46
84	1044930.06	6310767.61
85	1044742.95	6310574.68
86	1033068.06	6321860.76
87	1027667.62	6314289.42
88	1042138.79	6306926.06
89	1041933.39	6306507.19
90	1041719.45	6306029.40
91	1041522.31	6305544.43
92	1041342.21	6305052.88
93	1041179.38	6304555.34
94	1041034.02	6304052.42
95	1040906.29	6303544.74
96	1040796.36	6303032.90
97	1040704.36	6302517.54
98	1040630.40	6301999.29
99	1040574.57	6301478.77
100	1040536.94	6300956.61
101	1040517.56	6300433.46
102	1040516.44	6299909.95
103	1040533.60	6299386.72
104	1040569.01	6298864.41
105	1040622.62	6298343.65
106	1040694.38	6297825.08
107	1040784.19	6297309.33
108	1040891.94	6296797.03
109	1041017.51	6296288.80
110	1041160.74	6295785.26
111	1041321.46	6295287.03
112	1041499.47	6294794.71
113	1041694.55	6294308.90
114	1041906.46	6293830.20
115	1042134.95	6293359.18
116	1042379.75	6292896.42
117	1042640.54	6292442.49
118	1042917.02	6291997.93
119	1043208.84	6291563.30

120	1043515.66	6291139.11
121	1043837.09	6290725.89
122	1044172.75	6290324.14
123	1044522.23	6289934.35
124	1044885.09	6289556.99
125	1045260.91	6289192.53
126	1045649.21	6288841.40
127	1046049.54	6288504.04
128	1046461.39	6288180.86
129	1046884.28	6287872.25
130	1047317.67	6287578.58
131	1047761.05	6287300.22
132	1048213.88	6287037.50
133	1048675.60	6286790.75
134	1049145.65	6286560.26
135	1049623.46	6286346.31
136	1050108.44	6286149.17
137	1050600.01	6285969.08
138	1051097.57	6285806.25
139	1051600.50	6285660.89
140	1052108.20	6285533.16
141	1052620.05	6285423.24
142	1053135.43	6285331.24
143	1053653.70	6285257.29
144	1054174.24	6285201.47
145	1054696.40	6285163.85
146	1055219.57	6285144.48
147	1055743.09	6285143.38
148	1056266.33	6285160.55
149	1056788.65	6285195.97
150	1057309.42	6285249.59
151	1057828.00	6285321.36
152	1058343.75	6285411.19
153	1058856.06	6285518.96
154	1059364.30	6285644.54
155	1059867.84	6285787.79
156	1060366.07	6285948.52

157	1060858.40	6286126.54
158	1061344.21	6286321.64
159	1061822.91	6286533.57
160	1062293.93	6286762.08
161	1062756.68	6287006.89
162	1063210.61	6287267.70
163	1063655.16	6287544.20
164	1064089.79	6287836.04
165	1064513.97	6288142.87
166	1064927.18	6288464.31
167	1065328.92	6288799.99
168	1065718.70	6289149.47
169	1066096.05	6289512.35
170	1066282.88	6289705.01
1	1077957.47	6278419.22

4.3. Перечень кадастровых кварталов, в границах территорий которых полностью или частично расположена приаэродромная территория аэродрома гражданской авиации Мама, приведен в таблице 1.2.

Таблица 1.2

№ п/п	Номера кадастровых кварталов					
	1	2	3	4	5	6
1	38:24:100001	38:24:100006	38:24:100011	38:24:100016	38:24:100021	38:24:100058
2	38:24:100002	38:24:100007	38:24:100012	38:24:100017	38:24:100022	38:24:200062
3	38:24:100003	38:24:100008	38:24:100013	38:24:100018	38:24:100023	38:24:400067
4	38:24:100004	38:24:100009	38:24:100014	38:24:100019	38:24:100024	38:24:400068
5	38:24:100005	38:24:100010	38:24:100015	38:24:100020	38:24:100057	38:24:400069
6	38:24:600082	38:24:600083	—	—	—	—

4.4. Приаэродромная территория аэродрома гражданской авиации Мама полностью или частично расположена в границах муниципальных образований Иркутской области, приведенных в таблице 1.3.



Таблица 1.3

№ п/п	Муниципальное образование
1	Мамское городское поселение
2	Луговское городское поселение
3	Витимское городское поселение

4.5. Графическое изображение границ приаэродромной территории аэродрома гражданской авиации Мама приведено на схеме 1.

Схема 1



## 5. Описание границ первой подзоны:

5.1. Первая подзона приаэродромной территории аэродрома гражданской авиации Мама выделена по внешним границам земельных участков, предоставленных для размещения и эксплуатации зданий, сооружений и оборудования, подлежащих размещению в указанной подзоне, ограничивающим такие земельные участки от земельных участков, предназначенных для иных целей.

5.2. Перечень координат характерных точек границ первой подзоны приаэродромной территории аэродрома гражданской авиации Мама приведен в таблице 2.1.

Таблица 2.1

Обозначение характерных точек границ	Координаты МСК-38, зона 6	
	X	Y
1	1056356.09	6299301.55
2	1056343.66	6299316.46
3	1056465.12	6299357.82
4	1056469.75	6299347.60
5	1056501.28	6299360.38
6	1056521.50	6299365.79
7	1056400.06	6299635.62
8	1056150.07	6299895.08
9	1056036.72	6300035.24
10	1055864.87	6300201.61
11	1055745.59	6300349.87
12	1055726.10	6300394.78
13	1055649.52	6300498.10
14	1055612.32	6300497.93
15	1055603.15	6300509.19
16	1055597.42	6300504.50
17	1055584.25	6300502.60
18	1055546.77	6300507.72
19	1055531.77	6300494.49
20	1055517.35	6300508.77
21	1055442.70	6300551.62
22	1055380.59	6300480.27

23	1055368.64	6300490.19
24	1055354.70	6300473.27
25	1055339.70	6300473.04
26	1055326.43	6300458.54
27	1055315.89	6300467.38
28	1055309.09	6300460.77
29	1055282.32	6300478.36
30	1055199.91	6300538.00
31	1055161.15	6300567.50
32	1055149.36	6300573.62
33	1055133.98	6300585.39
34	1054933.80	6300733.61
35	1054892.73	6300751.78
36	1054851.07	6300781.74
37	1054799.88	6300722.36
38	1054673.12	6300823.71
39	1054629.47	6300774.84
40	1054608.92	6300738.93
41	1054734.86	6300599.56
42	1054822.79	6300486.91
43	1054868.04	6300464.40
44	1055279.99	6300154.73
45	1055406.13	6300080.46
46	1055486.90	6300030.10
47	1055676.16	6299889.51
48	1055693.34	6299884.27
49	1056224.09	6299496.72
50	1056117.80	6299326.89
51	1056239.06	6299231.55
52	1056263.48	6299217.43
1	1056356.09	6299301.55

5.3. Муниципальное образование, в границах территории которого расположена первая подзона приаэродромной территории аэродрома гражданской авиации Мама: Мамское городское поселение.

5.4. Перечень кадастровых кварталов, в границах территорий которых полностью или частично расположена первая подзона приаэродромной территории аэродрома гражданской авиации Мама, приведен в таблице 2.2.

Таблица 2.2

№ п/п	Номера кадастровых кварталов				
	1	2	3	4	5
1	38:24:100004:25	38:24:100004:26	38:24:100004:27	38:24:100004:28	38:24:100004:29
2	38:24:100004:30	38:24:100004:44	38:24:100004:45	-	-

5.5. Графическое изображение границ первой подзоны приаэродромной территории аэродрома гражданской авиации Мама приведено на схеме 2.

Схема 2



## 6. Описание границ второй подзоны:

6.1. Вторая подзона приаэродромной территории аэродрома гражданской авиации Мама выделена по внешним границам земельных участков, предоставленных для размещения и эксплуатации зданий, сооружений и оборудования, подлежащих размещению в указанной подзоне, отграничивающим такие земельные участки от земельных участков, предназначенных для иных целей.

6.2. Границы второй подзоны в составе приаэродромной территории аэродрома гражданской авиации Мама совпадают с границами первой подзоны приаэродромной территории.

## 7. Описание границ третьей подзоны:

7.1. Третья подзона приаэродромной территории аэродрома гражданской авиации Мама выделена в границах полос воздушных подходов, установленных в соответствии с Федеральными правилами использования воздушного пространства Российской Федерации, утвержденными постановлением Правительства Российской Федерации от 11 марта 2010 г. № 138 (далее – постановление № 138)<sup>4</sup>, и с учетом ограничительных поверхностей аэродрома в соответствии с Федеральными авиационными правилами «Требования, предъявляемые к аэродромам, предназначенным для взлета, посадки, руления и стоянки гражданских воздушных судов», утвержденными приказом Министерства транспорта Российской Федерации от 25 августа 2015 г. № 262 (зарегистрирован Министерством юстиции Российской Федерации 9 октября 2015 г., регистрационный № 39264), с изменениями, внесенными приказом Министерства транспорта Российской Федерации от 24 ноября 2017 г. № 495 (зарегистрирован Министерством юстиции Российской Федерации 21 декабря 2017 г., регистрационный № 49344) (далее – ФАП-262).

7.2. Перечень координат характерных точек внешних границ третьей подзоны приаэродромной территории аэродрома гражданской авиации Мама приведен в таблице 3.1.

---

<sup>4</sup> В соответствии с пунктом 3 постановления № 138 данный акт действует до 1 ноября 2026 г.

Таблица 3.1

Обозначение характерных точек границ	Координаты МСК-38, зона 6	
	X	Y
1	1069546.77	6294853.35
2	1069683.77	6295227.35
3	1069846.59	6295724.90
4	1069991.93	6296227.83
5	1070119.64	6296735.53
6	1070229.55	6297247.37
7	1070321.53	6297762.74
8	1070395.47	6298281.01
9	1070405.97	6298378.92
10	1070324.31	6298390.26
11	1070080.27	6298390.26
12	1070018.29	6298408.66
13	1069907.89	6298389.29
14	1069774.25	6298234.35
15	1069710.34	6298168.49
16	1069595.10	6298094.89
17	1069582.51	6298039.69
18	1069552.49	6298003.86
19	1069490.51	6297985.46
20	1069422.72	6297982.56
21	1069343.31	6297969.00
22	1069261.96	6297940.91
23	1069071.18	6297921.55
24	1069003.39	6297875.06
25	1068859.10	6297831.48
26	1068651.86	6297776.28
27	1068524.99	6297749.17
28	1068359.40	6297705.59
29	1068237.37	6297686.22
30	1068082.43	6297696.87
31	1067952.66	6297734.64
32	1067843.23	6297724.96
33	1067819.02	6297697.84



34	1067792.87	6297645.55
35	1067740.58	6297605.84
36	1067631.15	6297570.01
37	1067529.46	6297497.38
38	1067301.88	6297419.91
39	1067142.09	6297416.03
40	1066940.66	6297366.64
41	1066658.85	6297355.99
42	1066564.92	6297386.01
43	1066463.23	6297396.66
44	1066375.11	6297482.85
45	1066261.80	6297628.12
46	1066191.11	6297738.52
47	1066014.86	6297975.78
48	1065979.99	6297937.04
49	1065989.68	6297813.08
50	1066020.67	6297673.63
51	1066045.85	6297505.13
52	1066030.35	6297404.41
53	1066005.17	6297354.05
54	1065909.30	6297295.95
55	1065782.44	6297271.74
56	1065582.94	6297269.80
57	1065338.90	6297290.14
58	1065100.67	6297348.24
59	1064914.73	6297373.42
60	1064688.13	6297379.23
61	1064409.22	6297443.15
62	1064256.21	6297472.20
63	1064060.59	6297559.36
64	1063977.31	6297526.43
65	1063715.83	6297567.11
66	1063475.67	6297603.91
67	1063320.72	6297638.77
68	1063146.40	6297673.63
69	1062937.23	6297694.94
70	1062817.14	6297729.80

71	1062704.81	6297739.48
72	1062547.92	6297809.21
73	1062298.07	6297830.52
74	1062147.00	6297865.38
75	1061995.93	6297925.42
76	1061922.06	6297932.34
77	1061809.99	6297942.85
78	1061656.98	6297983.53
79	1061540.77	6298024.20
80	1061434.24	6298124.91
81	1061395.51	6298235.31
82	1061380.01	6298386.39
83	1061359.68	6298438.68
84	1061317.06	6298421.25
85	1061271.55	6298341.84
86	1061172.77	6298194.64
87	1060929.70	6298183.99
88	1060806.71	6298179.15
89	1060715.68	6298190.77
90	1060502.63	6298258.56
91	1060318.63	6298274.05
92	1060194.67	6298314.72
93	1060016.48	6298339.90
94	1059961.49	6298366.00
95	1059902.21	6298394.13
96	1059847.98	6298456.11
97	1059807.30	6298512.28
98	1059746.29	6298543.27
99	1059680.44	6298561.67
100	1059604.90	6298639.14
101	1059545.83	6298682.72
102	1059403.47	6298712.74
103	1059235.94	6298800.87
104	1059146.84	6298812.49
105	1058914.42	6298971.31
106	1058798.21	6299048.78
107	1058629.71	6299122.38

108	1058348.87	6299281.20
109	1058157.12	6299383.86
110	1058062.21	6299405.16
111	1057949.88	6299405.16
112	1057833.67	6299577.54
113	1057814.30	6299645.33
114	1057682.59	6299716.99
115	1057690.34	6299773.16
116	1057721.33	6299866.13
117	1057688.41	6299941.66
118	1057628.36	6299892.28
119	1057559.61	6299886.47
120	1057495.69	6299845.79
121	1057318.47	6299872.91
122	1057256.49	6299943.60
123	1057078.30	6300053.03
124	1057012.45	6300117.92
125	1056952.41	6300223.47
126	1056855.57	6300327.10
127	1056753.88	6300404.57
128	1056644.45	6300551.77
129	1056535.21	6300693.16
130	1056417.07	6300842.29
131	1056414.36	6300899.24
132	1056401.18	6300944.95
133	1056137.97	6301108.61
134	1056091.49	6301167.68
135	1056059.53	6301250.97
136	1056062.43	6301301.32
137	1056101.17	6301383.64
138	1056090.52	6301423.34
139	1056014.98	6301434.00
140	1055926.85	6301434.96
141	1055835.82	6301532.77
142	1055741.89	6301691.59
143	1055641.17	6301804.90
144	1055556.92	6301924.98

145	1055493.00	6302017.95
146	1055374.86	6302153.53
147	1055247.03	6302299.76
148	1055138.56	6302448.90
149	1055015.96	6302572.27
150	1054936.55	6302673.76
151	1054674.69	6302908.90
152	1054437.43	6303148.09
153	1054284.42	6303390.20
154	1054174.99	6303519.97
155	1054060.71	6303653.61
156	1053946.44	6303830.83
157	1053719.83	6304041.94
158	1053653.01	6304163.96
159	1053576.51	6304320.85
160	1053550.97	6304419.30
161	1053509.68	6304578.45
162	1053455.45	6304685.94
163	1053445.77	6304850.57
164	1053502.91	6304934.82
165	1053708.21	6305034.57
166	1053794.40	6305092.68
167	1053993.89	6305191.45
168	1054173.05	6305271.83
169	1054243.74	6305311.54
170	1054387.07	6305354.15
171	1054491.66	6305381.26
172	1054510.06	6305416.13
173	1054510.06	6305474.23
174	1054498.44	6305587.54
175	1054528.46	6305666.95
176	1054641.76	6305770.57
177	1054819.95	6305899.37
178	1054871.28	6305949.73
179	1054968.12	6305983.62
180	1055057.22	6306033.01
181	1055140.50	6306085.30

182	1055046.56	6306094.02
183	1054911.95	6306066.90
184	1054791.87	6306049.47
185	1054644.67	6305930.36
186	1054494.57	6305812.21
187	1054396.75	6305706.65
188	1054299.91	6305570.11
189	1054219.53	6305533.31
190	1053966.78	6305451.96
191	1053766.32	6305407.41
192	1053522.27	6305322.19
193	1053331.50	6305334.78
194	1053227.88	6305402.57
195	1053151.37	6305498.44
196	1053064.21	6305659.20
197	1052998.36	6305866.44
198	1052958.66	6306002.99
199	1052979.96	6306131.79
200	1053087.45	6306266.40
201	1053121.35	6306349.68
202	1053107.38	6306376.18
203	1053093.27	6306402.94
204	1053014.82	6306429.09
205	1052825.98	6306415.53
206	1052683.62	6306470.73
207	1052551.92	6306555.95
208	1052402.78	6306703.15
209	1052240.09	6306894.90
210	1052152.93	6307014.98
211	1052147.12	6307090.52
212	1052183.92	6307154.44
213	1052257.52	6307216.42
214	1052271.08	6307278.39
215	1052218.78	6307328.75
216	1052040.60	6307348.12
217	1051939.88	6307460.46
218	1051769.44	6307563.11

219	1051643.54	6307639.61
220	1051555.42	6307774.22
221	1051436.30	6307973.72
222	1051337.52	6308251.65
223	1050944.35	6308778.47
224	1050782.62	6308956.66
225	1050524.05	6309162.93
226	1050312.94	6309327.57
227	1050196.73	6309428.28
228	1050115.38	6309546.43
229	1049935.26	6309711.06
230	1049894.58	6309805.96
231	1049836.48	6310026.76
232	1049702.84	6310197.20
233	1049662.16	6310290.17
234	1049660.23	6310381.20
235	1049729.95	6310443.18
236	1049952.69	6310489.67
237	1050077.61	6310571.01
238	1050210.29	6310692.06
239	1050325.53	6310737.58
240	1050424.31	6310745.33
241	1050525.02	6310714.34
242	1050679.00	6310649.45
243	1050654.79	6310751.14
244	1050579.25	6310897.37
245	1050476.60	6310993.24
246	1050268.39	6310993.24
247	1050033.07	6310945.79
248	1049844.23	6310880.91
249	1049734.79	6310866.38
250	1049620.52	6310892.53
251	1049539.17	6310970.97
252	1049435.55	6311159.81
253	1049368.73	6311343.81
254	1049189.58	6311738.92
255	1049137.28	6311918.08

256	1049079.18	6312089.49
257	1049016.23	6312192.14
258	1049010.42	6312327.72
259	1048978.46	6312385.83
260	1048960.06	6312458.46
261	1048934.88	6312523.34
262	1048938.76	6312576.60
263	1048829.32	6312910.71
264	1048818.67	6313087.93
265	1048808.99	6313256.43
266	1048818.67	6313419.13
267	1048871.48	6313585.29
268	1048732.11	6313517.68
269	1048269.37	6313272.89
270	1047815.45	6313012.10
271	1047370.91	6312735.63
272	1046936.29	6312443.81
273	1046842.34	6312375.86
274	1046797.58	6312267.68
275	1046801.46	6312228.94
276	1046909.92	6312180.52
277	1046975.77	6312099.18
278	1047010.64	6311961.66
279	1047064.87	6311735.05
280	1047101.67	6311529.75
281	1047148.15	6311367.05
282	1047188.83	6311221.79
283	1047225.63	6311150.13
284	1047244.99	6311004.86
285	1047223.69	6310908.02
286	1046948.66	6310580.70
287	1046842.13	6310404.45
288	1046791.77	6310340.53
289	1046739.48	6310253.37
290	1046795.65	6310230.13
291	1046904.11	6310268.87
292	1047076.49	6310381.20

293	1047219.81	6310481.92
294	1047330.21	6310505.16
295	1047407.69	6310458.68
296	1047448.36	6310394.76
297	1047514.21	6310177.84
298	1047599.43	6309970.59
299	1047721.45	6309800.15
300	1047777.62	6309571.61
301	1047775.69	6309368.24
302	1047874.46	6309236.53
303	1047963.56	6309062.22
304	1047996.49	6308949.88
305	1047992.61	6308866.60
306	1047973.24	6308794.94
307	1048002.30	6308756.20
308	1048126.25	6308734.89
309	1048215.35	6308661.29
310	1048379.98	6308417.25
311	1048509.75	6308202.26
312	1048653.07	6307890.43
313	1048773.16	6307627.02
314	1048910.67	6307344.25
315	1048962.97	6307115.70
316	1049015.26	6307042.10
317	1049028.82	6306951.07
318	1049154.71	6306844.54
319	1049243.81	6306643.11
320	1049280.61	6306455.24
321	1049425.87	6306309.98
322	1049520.77	6306108.55
323	1049613.74	6306000.08
324	1049704.77	6305796.72
325	1049732.57	6305741.64
326	1049807.43	6305593.35
327	1049999.17	6305380.30
328	1050095.49	6305295.13
329	1050183.17	6305217.60



330	1050268.39	6305064.59
331	1050361.36	6304967.75
332	1050401.96	6304863.62
333	1050405.91	6304853.48
334	1050496.25	6304780.82
335	1050789.09	6304545.30
336	1050861.06	6304487.42
337	1050985.02	6304402.19
338	1051019.52	6304371.67
339	1051136.09	6304268.55
340	1051302.66	6304136.85
341	1051430.49	6303958.66
342	1051980.55	6303476.39
343	1051995.67	6303454.93
344	1052160.68	6303220.73
345	1052332.68	6303010.70
346	1052344.68	6302996.05
347	1052424.09	6302862.41
348	1052426.20	6302853.59
349	1052455.08	6302732.64
350	1052499.21	6302637.27
351	1052515.12	6302602.88
352	1052522.87	6302544.77
353	1052425.50	6302533.85
354	1052315.63	6302521.53
355	1052177.69	6302504.91
356	1051994.11	6302482.79
357	1051691.97	6302430.50
358	1051402.10	6302399.44
359	1051258.11	6302384.01
360	1051232.08	6302383.75
361	1051062.49	6302382.08
362	1050793.27	6302463.42
363	1050615.09	6302558.33
364	1050502.75	6302629.99
365	1050345.87	6302672.60
366	1050113.45	6302691.97

367	1049828.73	6302846.92
368	1049722.20	6302893.40
369	1049495.60	6302967.00
370	1049328.98	6303031.61
371	1049305.79	6303040.60
372	1049170.21	6303052.22
373	1049057.87	6303205.23
374	1049009.45	6303255.59
375	1048964.90	6303323.38
376	1048912.61	6303346.62
377	1048718.92	6303365.99
378	1048486.50	6303443.46
379	1048252.15	6303551.92
380	1048056.53	6303615.84
381	1047769.88	6303683.63
382	1047591.69	6303720.43
383	1047498.72	6303776.60
384	1047388.32	6303900.55
385	1047270.17	6304007.08
386	1047153.96	6304100.05
387	1046995.14	6304375.08
388	1046913.56	6304493.95
389	1046859.56	6304572.64
390	1046835.35	6304659.79
391	1046838.26	6304758.57
392	1046812.11	6304852.51
393	1046842.13	6305056.84
394	1046850.00	6305084.38
395	1046873.12	6305165.31
396	1046877.96	6305219.54
397	1046815.98	6305269.90
398	1046707.52	6305336.72
399	1046606.46	6305456.59
400	1046582.60	6305484.89
401	1046433.46	6305618.53
402	1046361.80	6305791.87
403	1046340.49	6305836.42

404	1046178.77	6305947.79
405	1046078.05	6305947.79
406	1045966.68	6305999.11
407	1045896.96	6306063.03
408	1045654.85	6306124.04
409	1045509.59	6306168.59
410	1045379.82	6306211.20
411	1045147.40	6306340.97
412	1045027.32	6306364.21
413	1044820.08	6306399.07
414	1044630.27	6306394.23
415	1044508.63	6306311.14
416	1044422.06	6306298.36
417	1044310.69	6306325.47
418	1044196.42	6306347.75
419	1044013.38	6306326.44
420	1043884.59	6306344.84
421	1043765.47	6306370.02
422	1043669.60	6306366.15
423	1043650.23	6306313.85
424	1043648.29	6306273.18
425	1043535.96	6306224.76
426	1043522.61	6306217.73
427	1043388.76	6306147.28
428	1043282.23	6306141.47
429	1043193.14	6306155.03
430	1043030.44	6306125.98
431	1042983.96	6306158.90
432	1042875.49	6306331.28
433	1042761.22	6306565.64
434	1042664.38	6306588.88
435	1042677.94	6306490.10
436	1042619.83	6306311.91
437	1042604.34	6306203.45
438	1042526.86	6306067.87
439	1042402.91	6305980.71
440	1042056.21	6305912.93

441	1041897.39	6305876.13
442	1041646.53	6305850.02
443	1041522.31	6305544.43
444	1041342.21	6305052.88
445	1041179.38	6304555.34
446	1041158.71	6304483.84
447	1041419.00	6304411.88
448	1041471.29	6304365.39
449	1041632.05	6304334.41
450	1041767.63	6304355.71
451	1041827.67	6304398.32
452	1041883.84	6304475.79
453	1042042.66	6304508.72
454	1042247.96	6304535.84
455	1042430.02	6304555.20
456	1042536.55	6304589.10
457	1042896.80	6304679.16
458	1043000.42	6304665.60
459	1043095.33	6304624.93
460	1043195.07	6304695.63
461	1043383.91	6304798.28
462	1043556.29	6304798.28
463	1043661.85	6304778.91
464	1043839.07	6304851.54
465	1044025.01	6304816.68
466	1044099.57	6304872.85
467	1044192.54	6304926.11
468	1044332.96	6304929.98
469	1044491.78	6304905.77
470	1044673.85	6304840.89
471	1044863.66	6304753.73
472	1044981.80	6304605.56
473	1045032.16	6304497.10
474	1045075.74	6304422.53
475	1045193.89	6304321.82
476	1045342.63	6304189.92
477	1045421.66	6304101.21

478	1045476.66	6303990.42
479	1045524.12	6303861.82
480	1045574.47	6303732.05
481	1045572.54	6303680.72
482	1045569.63	6303567.42
483	1045496.03	6303472.51
484	1045392.41	6303327.25
485	1045315.91	6303136.47
486	1045317.84	6303081.27
487	1045333.34	6303003.80
488	1045324.62	6302936.01
489	1045289.76	6302872.10
490	1045212.29	6302832.39
491	1044930.48	6302825.61
492	1044797.80	6302836.26
493	1044608.96	6302800.43
494	1044560.54	6302753.95
495	1044558.60	6302725.86
496	1044611.87	6302689.06
497	1044739.70	6302665.82
498	1044823.95	6302601.91
499	1044904.33	6302558.33
500	1045095.11	6302531.21
501	1045352.71	6302525.40
502	1045616.12	6302515.72
503	1045765.25	6302484.73
504	1045792.37	6302428.56
505	1045778.81	6302370.46
506	1045670.35	6302211.64
507	1045656.79	6302172.90
508	1045656.79	6302143.85
509	1046114.85	6302175.80
510	1046283.36	6302101.24
511	1046374.39	6302021.83
512	1046424.74	6301925.95
513	1046479.94	6301792.31
514	1046500.28	6301627.68

515	1046501.25	6301461.11
516	1046554.51	6301301.32
517	1046598.09	6301146.38
518	1046600.03	6301038.88
519	1046572.91	6300895.56
520	1046533.21	6300685.41
521	1046516.74	6300490.76
522	1046531.27	6300262.21
523	1046538.05	6300067.56
524	1046563.23	6299947.48
525	1046648.45	6299696.66
526	1046657.16	6299593.03
527	1046621.33	6299472.95
528	1046539.02	6299333.50
529	1046472.20	6299160.15
530	1046432.49	6299013.92
531	1046380.20	6298899.65
532	1046315.31	6298767.94
533	1046313.38	6298653.67
534	1046295.94	6298507.44
535	1046325.97	6298431.90
536	1046371.48	6298277.92
537	1046439.27	6298050.35
538	1046502.22	6297892.49
539	1046570.97	6297753.04
540	1046557.42	6297692.03
541	1046531.27	6297609.72
542	1046530.30	6297550.64
543	1046551.61	6297522.56
544	1046613.59	6297526.43
545	1046731.73	6297539.99
546	1046872.15	6297435.40
547	1046935.10	6297366.64
548	1046964.15	6297286.26
549	1047033.88	6297222.35
550	1047099.73	6297135.19
551	1047188.83	6296995.74

552	1047287.60	6296865.97
553	1047409.62	6296732.33
554	1047527.77	6296612.25
555	1047601.37	6296581.26
556	1047767.94	6296558.02
557	1047746.63	6296608.37
558	1047688.53	6296627.74
559	1047649.79	6296678.10
560	1047554.89	6296782.69
561	1047442.55	6296904.71
562	1047363.14	6297040.29
563	1047235.31	6297241.72
564	1047122.97	6297454.77
565	1047006.76	6297665.88
566	1046935.10	6297832.45
567	1046846.01	6297975.78
568	1046764.66	6298119.10
569	1046716.24	6298248.87
570	1046706.55	6298392.20
571	1046704.62	6298527.78
572	1046722.05	6298636.24
573	1046768.53	6298756.32
574	1046797.58	6298829.92
575	1046867.31	6298979.06
576	1046995.14	6299205.67
577	1047082.30	6299323.81
578	1047177.20	6299376.11
579	1047200.45	6299416.78
580	1047192.70	6299459.39
581	1047157.84	6299500.07
582	1047130.72	6299565.92
583	1047128.78	6299629.83
584	1047134.59	6299682.13
585	1047181.08	6299713.12
586	1047243.06	6299734.42
587	1047428.99	6299775.10
588	1047456.11	6299798.34

589	1047446.42	6299840.95
590	1047392.19	6299899.05
591	1047272.11	6299962.97
592	1047177.20	6300013.33
593	1047136.53	6300061.75
594	1047109.41	6300187.64
595	1047109.41	6300361.96
596	1047117.16	6300542.08
597	1047144.28	6300698.97
598	1047198.51	6300933.32
599	1047217.88	6301121.20
600	1047206.26	6301380.73
601	1047186.89	6301502.75
602	1047198.51	6301622.84
603	1047281.79	6301863.00
604	1047347.65	6302043.13
605	1047423.18	6302126.41
606	1047537.46	6302153.53
607	1047671.10	6302143.85
608	1047795.05	6302122.54
609	1047886.09	6302033.45
610	1047982.93	6301983.09
611	1048163.05	6301954.04
612	1048215.35	6301907.55
613	1048312.19	6301845.57
614	1048441.96	6301814.58
615	1048571.73	6301740.98
616	1048867.09	6301623.81
617	1048908.28	6301616.02
618	1049025.91	6301593.78
619	1049307.72	6301566.67
620	1049411.53	6301589.94
621	1049774.50	6301648.02
622	1050070.83	6301640.27
623	1050365.23	6301584.10
624	1050628.64	6301586.04
625	1050853.32	6301543.43



626	1050933.48	6301549.93
627	1050996.64	6301555.05
628	1051254.24	6301539.55
629	1051523.46	6301496.94
630	1051935.04	6301423.34
631	1052082.24	6301420.44
632	1052118.07	6301456.27
633	1052144.22	6301499.85
634	1052259.46	6301522.12
635	1052420.22	6301501.79
636	1052482.19	6301427.22
637	1052524.80	6301338.12
638	1052582.91	6301284.86
639	1052702.02	6301229.66
640	1052860.85	6301226.75
641	1052897.64	6301213.20
642	1053093.27	6301124.10
643	1053300.51	6300963.35
644	1053472.88	6300845.20
645	1053570.69	6300768.69
646	1053653.98	6300618.59
647	1053731.45	6300443.31
648	1053780.84	6300386.17
649	1053864.13	6300361.96
650	1053899.96	6300330.97
651	1053920.29	6300251.56
652	1054082.99	6300054.97
653	1054219.53	6299947.48
654	1054316.38	6299833.20
655	1054387.07	6299798.34
656	1054525.55	6299703.43
657	1054612.71	6299571.73
658	1054721.17	6299492.32
659	1054792.84	6299385.79
660	1054897.43	6299281.20
661	1055108.54	6299124.32
662	1055191.83	6299039.10

663	1055352.58	6298951.94
664	1055540.46	6298827.99
665	1055794.18	6298651.73
666	1055976.24	6298537.46
667	1056092.45	6298490.98
668	1056274.52	6298454.18
669	1056431.40	6298388.32
670	1056563.10	6298353.46
671	1056847.82	6298167.52
672	1056973.71	6298132.66
673	1057208.07	6298010.64
674	1057233.25	6297969.97
675	1057355.27	6297865.38
676	1057500.53	6297770.47
677	1057653.54	6297691.06
678	1057980.87	6297549.67
679	1058128.07	6297439.27
680	1058261.71	6297371.49
681	1058654.89	6297213.63
682	1058812.74	6297165.21
683	1059035.42	6297062.06
684	1059128.44	6297018.98
685	1059154.82	6296993.00
686	1059192.36	6296956.03
687	1059209.31	6296920.94
688	1059226.25	6296885.86
689	1059261.11	6296813.68
690	1059268.86	6296745.89
691	1059236.90	6296673.26
692	1059143.94	6296572.54
693	1059004.48	6296464.08
694	1058966.72	6296401.13
695	1059109.07	6296417.59
696	1059201.07	6296440.84
697	1059442.21	6296572.54
698	1059496.71	6296636.13
699	1059572.98	6296605.55

700	1059599.03	6296606.26
701	1059711.43	6296609.34
702	1059773.41	6296601.59
703	1059904.14	6296551.24
704	1060110.49	6296462.41
705	1060126.88	6296455.36
706	1060198.54	6296401.13
707	1060254.71	6296237.47
708	1060272.14	6296198.73
709	1060315.72	6296175.49
710	1060355.43	6296172.58
711	1060412.56	6296186.14
712	1060518.12	6296185.17
713	1060525.60	6296183.35
714	1060589.78	6296167.74
715	1060889.02	6296061.22
716	1060949.07	6296026.55
717	1061004.89	6295994.34
718	1061008.14	6295992.46
719	1061244.43	6295864.63
720	1061422.62	6295822.02
721	1061483.97	6295805.07
722	1061717.02	6295740.67
723	1061871.97	6295658.36
724	1061949.15	6295596.26
725	1061956.22	6295590.57
726	1062008.51	6295524.71
727	1062026.91	6295463.70
728	1062029.82	6295373.64
729	1062024.98	6295163.49
730	1062028.85	6295047.28
731	1062043.38	6294989.18
732	1062085.01	6294925.39
733	1062088.89	6294919.45
734	1062177.99	6294935.92
735	1062428.81	6295256.46
736	1062549.86	6295378.48

737	1062625.40	6295391.07
738	1062677.69	6295388.17
739	1062760.01	6295370.74
740	1062956.60	6295315.54
741	1062973.63	6295310.72
742	1063124.13	6295268.08
743	1063294.57	6295201.26
744	1063479.54	6295174.15
745	1063489.54	6295173.12
746	1063761.35	6295145.09
747	1063925.98	6295060.84
748	1063976.64	6294995.07
749	1063981.18	6294989.18
750	1063965.69	6294919.45
751	1063880.47	6294791.62
752	1063779.75	6294696.72
753	1063749.39	6294676.20
754	1063639.33	6294601.81
755	1063483.41	6294503.03
756	1063361.39	6294397.48
757	1063497.94	6294370.36
758	1063534.67	6294374.92
759	1063638.36	6294387.79
760	1063968.01	6294448.41
761	1064106.11	6294488.51
762	1064251.37	6294584.38
763	1064331.98	6294632.14
764	1064382.11	6294661.85
765	1064480.88	6294679.29
766	1064563.20	6294666.70
767	1064867.28	6294654.11
768	1064949.69	6294640.87
769	1064999.96	6294632.80
770	1065079.37	6294614.40
771	1065131.66	6294600.84
772	1065229.47	6294538.87
773	1065305.98	6294464.30

774	1065378.61	6294344.21
775	1065401.85	6294321.94
776	1065468.67	6294301.60
777	1065655.57	6294300.63
778	1065711.74	6294294.82
779	1065979.99	6294114.70
780	1066016.79	6294053.69
781	1066172.71	6293887.12
782	1066300.54	6293732.17
783	1066437.09	6293559.80
784	1066445.80	6293491.04
785	1066468.08	6293373.86
786	1066479.70	6293273.14
787	1066493.25	6293207.29
788	1066531.99	6293152.09
789	1066613.34	6293060.09
790	1066670.48	6293182.11
791	1066707.28	6293230.53
792	1066766.35	6293268.30
793	1066829.30	6293277.99
794	1066900.96	6293274.11
795	1066976.50	6293249.90
796	1067085.93	6293202.45
797	1067188.58	6293190.83
798	1067293.17	6293389.35
799	1067308.66	6293468.76
800	1067332.87	6293579.16
801	1067382.26	6293734.11
802	1067401.63	6294005.27
803	1067444.50	6294093.40
804	1067453.92	6294112.76
805	1067499.44	6294155.37
806	1067617.01	6294232.26
807	1067689.06	6294297.73
808	1067742.13	6294350.41
809	1067775.44	6294408.13
810	1067795.78	6294489.48

811	1067816.11	6294523.37
812	1067876.15	6294563.08
813	1067961.38	6294596.00
814	1068074.68	6294637.64
815	1068310.97	6294749.01
816	1068464.95	6294827.45
817	1068581.16	6294830.36
818	1068658.64	6294870.06
819	1068763.23	6294939.79
820	1068942.38	6295045.35
821	1069121.54	6295143.16
822	1069221.29	6295146.06
823	1069260.02	6295086.99
824	1069248.40	6295056.97
825	1069206.76	6294990.15
826	1069170.93	6294947.54
827	1069164.15	6294911.71
828	1069175.77	6294882.65
829	1069208.70	6294864.25
1	1069546.77	6294853.35

7.3. Графическое изображение внешних границ третьей подзоны приаэродромной территории аэродрома гражданской авиации Мама приведено на схеме 3.

Схема 3



7.4. Перечень кадастровых кварталов, в границах территорий которых полностью или частично расположена третья подзона приаэродромной территории аэродрома гражданской авиации Мама, приведен в таблице 3.2.

Таблица 3.2

№ строки	Номера кадастровых кварталов				
	1	2	3	4	5
1	38:24:100001	38:24:100002	38:24:100003	38:24:100004	38:24:100005
2	38:24:100006	38:24:100007	38:24:100008	38:24:100009	38:24:100010
3	38:24:100011	38:24:100012	38:24:100013	38:24:100014	38:24:100015
4	38:24:100016	38:24:100017	38:24:100018	38:24:100019	38:24:100020
5	38:24:100021	38:24:100022	38:24:100023	38:24:100024	38:24:100057
6	38:24:100058	38:24:100068	—	—	—

7.5. Муниципальные образования, в границах территорий которых полностью или частично расположена третья подзона приаэродромной территории аэродрома гражданской авиации Мама, приведены в таблице 3.3.

Таблица 3.3

№ п/п	Муниципальное образование
1	Мамское городское поселение
2	Луговское городское поселение

7.6. Перечень координат характерных точек границ секторов третьей подзоны приаэродромной территории аэродрома гражданской авиации Мама приведен в таблице 3.4.

Таблица 3.4

Обозначение характерных точек границ	Координаты МСК-38, зона 6	
	X	Y
Сектор 3.1		
1	1067444.50	6294093.41



2	1067453.92	6294112.76
3	1067499.44	6294155.37
4	1067617.01	6294232.26
5	1067689.06	6294297.73
6	1067742.13	6294350.41
7	1067775.44	6294408.13
8	1067795.78	6294489.48
9	1067816.11	6294523.37
10	1067876.15	6294563.08
11	1067961.38	6294596.00
12	1068074.68	6294637.64
13	1068310.97	6294749.01
14	1068464.95	6294827.45
15	1068581.16	6294830.36
16	1068658.64	6294870.06
17	1068763.23	6294939.79
18	1068942.38	6295045.35
19	1069121.54	6295143.16
20	1069221.29	6295146.06
21	1069260.02	6295086.99
22	1069248.40	6295056.97
23	1069206.76	6294990.15
24	1069170.93	6294947.54
25	1069164.15	6294911.71
26	1069175.77	6294882.65
27	1069208.70	6294864.25
28	1069546.77	6294853.35
29	1069683.77	6295227.35
30	1069846.59	6295724.90
31	1069991.93	6296227.83
32	1070119.64	6296735.53
33	1070229.55	6297247.37
34	1070321.53	6297762.74
35	1070395.47	6298281.01
36	1070405.97	6298378.92
37	1070324.31	6298390.26
38	1070080.27	6298390.26

39	1070018.29	6298408.66
40	1069907.89	6298389.29
41	1069774.25	6298234.35
42	1069710.34	6298168.49
43	1069595.10	6298094.89
44	1069582.51	6298039.69
45	1069552.49	6298003.86
46	1069490.51	6297985.46
47	1069422.72	6297982.56
48	1069343.31	6297969.00
49	1069261.96	6297940.91
50	1069071.18	6297921.55
51	1069003.39	6297875.06
52	1068859.10	6297831.48
53	1068651.86	6297776.28
54	1068524.99	6297749.17
55	1068359.40	6297705.59
56	1068237.37	6297686.22
57	1068082.43	6297696.87
58	1067952.66	6297734.64
59	1067843.23	6297724.96
60	1067819.02	6297697.84
61	1067792.87	6297645.55
62	1067740.58	6297605.84
63	1067631.15	6297570.01
64	1067529.46	6297497.38
65	1067301.88	6297419.91
66	1067142.09	6297416.03
67	1066940.66	6297366.64
68	1066658.85	6297355.99
69	1066564.92	6297386.01
70	1066463.23	6297396.66
71	1066375.11	6297482.85
72	1066261.80	6297628.12
73	1066191.11	6297738.52
74	1066014.86	6297975.78
75	1065979.99	6297937.04

76	1065989.68	6297813.08
77	1066020.67	6297673.63
78	1066045.85	6297505.13
79	1066030.35	6297404.41
80	1066005.17	6297354.05
81	1065909.30	6297295.95
82	1065782.44	6297271.74
83	1065582.94	6297269.80
84	1065338.90	6297290.14
85	1065100.67	6297348.24
86	1064914.73	6297373.42
87	1064688.13	6297379.23
88	1064409.22	6297443.15
89	1064256.21	6297472.20
90	1064060.59	6297559.36
91	1063977.31	6297526.43
92	1063715.83	6297567.11
93	1063475.67	6297603.91
94	1063320.72	6297638.77
95	1063146.40	6297673.63
96	1062937.23	6297694.94
97	1062817.14	6297729.80
98	1062704.81	6297739.48
99	1062547.92	6297809.21
100	1062298.07	6297830.52
101	1062147.00	6297865.38
102	1061995.93	6297925.42
103	1061922.06	6297932.34
104	1061912.10	6297897.87
105	1061846.97	6297698.85
106	1061774.94	6297502.23
107	1061696.09	6297308.24
108	1061610.51	6297117.11
109	1061587.74	6297070.67
110	1061722.97	6297001.92
111	1062173.66	6296772.81
112	1062263.81	6296726.98

1	1067444.50	6294093.41
113	1050608.56	6304895.48
114	1050742.96	6305024.72
115	1050898.87	6305164.51
116	1051059.57	6305298.77
117	1051224.85	6305427.35
118	1051394.52	6305550.07
119	1051568.37	6305666.80
120	1051746.18	6305777.39
121	1051927.75	6305881.71
122	1052112.85	6305979.63
123	1052301.25	6306071.03
124	1052492.73	6306155.80
125	1052687.05	6306233.83
126	1052883.97	6306305.03
127	1053083.26	6306369.32
128	1053107.38	6306376.18
129	1053093.27	6306402.94
130	1053014.82	6306429.09
131	1052825.98	6306415.53
132	1052683.62	6306470.73
133	1052551.92	6306555.95
134	1052402.78	6306703.15
135	1052240.09	6306894.90
136	1052152.93	6307014.98
137	1052147.12	6307090.52
138	1052183.92	6307154.44
139	1052257.52	6307216.42
140	1052271.08	6307278.39
141	1052218.78	6307328.75
142	1052040.60	6307348.12
143	1051939.88	6307460.46
144	1051769.44	6307563.11
145	1051643.54	6307639.61
146	1051555.42	6307774.22
147	1051436.30	6307973.72
148	1051337.52	6308251.65

149	1050944.35	6308778.47
150	1050782.62	6308956.66
151	1050524.05	6309162.93
152	1050312.94	6309327.57
153	1050196.73	6309428.28
154	1050115.38	6309546.43
155	1049935.26	6309711.06
156	1049894.58	6309805.96
157	1049836.48	6310026.76
158	1049702.84	6310197.20
159	1049662.16	6310290.17
160	1049660.23	6310381.20
161	1049729.95	6310443.18
162	1049952.69	6310489.67
163	1050077.61	6310571.01
164	1050210.29	6310692.06
165	1050325.53	6310737.58
166	1050424.31	6310745.33
167	1050525.02	6310714.34
168	1050679.00	6310649.45
169	1050654.79	6310751.14
170	1050579.25	6310897.37
171	1050476.60	6310993.24
172	1050268.39	6310993.24
173	1050033.07	6310945.79
174	1049844.23	6310880.91
175	1049734.79	6310866.38
176	1049620.52	6310892.53
177	1049539.17	6310970.97
178	1049435.55	6311159.81
179	1049368.73	6311343.81
180	1049189.58	6311738.92
181	1049137.28	6311918.08
182	1049079.18	6312089.49
183	1049016.23	6312192.14
184	1049010.42	6312327.72
185	1048978.46	6312385.83

186	1048960.06	6312458.46
187	1048934.88	6312523.34
188	1048938.76	6312576.60
189	1048829.32	6312910.71
190	1048818.67	6313087.93
191	1048808.99	6313256.43
192	1048818.67	6313419.13
193	1048871.48	6313585.29
194	1048732.11	6313517.68
195	1048269.37	6313272.89
196	1047815.45	6313012.10
197	1047370.91	6312735.63
198	1046936.29	6312443.81
199	1046842.34	6312375.86
200	1046797.58	6312267.68
201	1046801.46	6312228.94
202	1046909.92	6312180.52
203	1046975.77	6312099.18
204	1047010.64	6311961.66
205	1047064.87	6311735.05
206	1047101.67	6311529.75
207	1047148.15	6311367.05
208	1047188.83	6311221.79
209	1047225.63	6311150.13
210	1047244.99	6311004.86
211	1047223.69	6310908.02
212	1046948.66	6310580.70
213	1046842.13	6310404.45
214	1046791.77	6310340.53
215	1046739.48	6310253.37
216	1046795.65	6310230.13
217	1046904.11	6310268.87
218	1047076.49	6310381.20
219	1047219.81	6310481.92
220	1047330.21	6310505.16
221	1047407.69	6310458.68
222	1047448.36	6310394.76

223	1047514.21	6310177.84
224	1047599.43	6309970.59
225	1047721.45	6309800.15
226	1047777.62	6309571.61
227	1047775.69	6309368.24
228	1047874.46	6309236.53
229	1047963.56	6309062.22
230	1047996.49	6308949.88
231	1047992.61	6308866.60
232	1047973.24	6308794.94
233	1048002.30	6308756.20
234	1048126.25	6308734.89
235	1048215.35	6308661.29
236	1048379.98	6308417.25
237	1048509.75	6308202.26
238	1048653.07	6307890.43
239	1048773.16	6307627.02
240	1048910.67	6307344.25
241	1048962.97	6307115.70
242	1049015.26	6307042.10
243	1049028.82	6306951.07
244	1049154.71	6306844.54
245	1049243.81	6306643.11
246	1049280.61	6306455.24
247	1049425.87	6306309.98
248	1049520.77	6306108.55
249	1049613.74	6306000.08
250	1049704.77	6305796.72
251	1049732.57	6305741.64
252	1050063.27	6305422.21
253	1050135.99	6305351.96
254	1050499.64	6305000.69
113	1050608.56	6304895.48
255	1048908.28	6301616.02
256	1048938.56	6301785.66
257	1048982.53	6301990.40
258	1049033.62	6302193.47

259	1049091.77	6302394.64
260	1049156.90	6302593.66
261	1049228.93	6302790.28
262	1049307.79	6302984.27
263	1049328.98	6303031.61
264	1049305.79	6303040.60
265	1049170.21	6303052.22
266	1049057.87	6303205.23
267	1049009.45	6303255.59
268	1048964.90	6303323.38
269	1048912.61	6303346.62
270	1048718.92	6303365.99
271	1048486.50	6303443.46
272	1048252.15	6303551.92
273	1048056.53	6303615.84
274	1047769.88	6303683.63
275	1047591.69	6303720.43
276	1047498.72	6303776.60
277	1047388.32	6303900.55
278	1047270.17	6304007.08
279	1047153.96	6304100.05
280	1046995.14	6304375.08
281	1046913.56	6304493.95
282	1046913.56	6304493.95
283	1043522.61	6306217.73
284	1043388.76	6306147.28
285	1043282.23	6306141.47
286	1043193.14	6306155.03
287	1043030.44	6306125.98
288	1042983.96	6306158.90
289	1042875.49	6306331.28
290	1042761.22	6306565.64
291	1042664.38	6306588.88
292	1042677.94	6306490.10
293	1042619.83	6306311.91
294	1042604.34	6306203.45
295	1042526.86	6306067.87



296	1042402.91	6305980.71
297	1042056.21	6305912.93
298	1041897.39	6305876.13
299	1041646.53	6305850.02
300	1041522.31	6305544.43
301	1041342.21	6305052.88
302	1041179.38	6304555.34
303	1041158.71	6304483.84
304	1041419.00	6304411.88
305	1041471.29	6304365.39
306	1041632.05	6304334.41
307	1041767.63	6304355.71
308	1041827.67	6304398.32
309	1041883.84	6304475.79
310	1042042.66	6304508.72
311	1042247.96	6304535.84
312	1042430.02	6304555.20
313	1042536.55	6304589.10
314	1042896.80	6304679.16
315	1043000.42	6304665.60
316	1043095.33	6304624.93
317	1043195.07	6304695.63
318	1043383.91	6304798.28
319	1043556.29	6304798.28
320	1043661.85	6304778.91
321	1043839.07	6304851.54
322	1044025.01	6304816.68
323	1044099.57	6304872.85
324	1044192.54	6304926.11
325	1044332.96	6304929.98
326	1044491.78	6304905.77
327	1044673.85	6304840.89
328	1044863.66	6304753.73
329	1044981.80	6304605.56
330	1045032.16	6304497.10
331	1045075.74	6304422.53
332	1045193.89	6304321.82

333	1045342.63	6304189.92
334	1045421.66	6304101.21
335	1045476.66	6303990.42
336	1045524.12	6303861.82
337	1045574.47	6303732.05
338	1045572.54	6303680.72
339	1045569.63	6303567.42
340	1045496.03	6303472.51
341	1045392.41	6303327.25
342	1045315.91	6303136.47
343	1045317.84	6303081.27
344	1045333.34	6303003.80
345	1045324.62	6302936.01
346	1045289.76	6302872.10
347	1045212.29	6302832.39
348	1044930.48	6302825.61
349	1044797.80	6302836.26
350	1044608.96	6302800.43
351	1044560.54	6302753.95
352	1044558.60	6302725.86
353	1044611.87	6302689.06
354	1044739.70	6302665.82
355	1044823.95	6302601.91
356	1044904.33	6302558.33
357	1045095.11	6302531.21
358	1045352.71	6302525.40
359	1045616.12	6302515.72
360	1045765.25	6302484.73
361	1045792.37	6302428.56
362	1045778.81	6302370.46
363	1045670.35	6302211.64
364	1045656.79	6302172.90
365	1045656.79	6302143.85
366	1046114.85	6302175.80
367	1046283.36	6302101.24
368	1046374.39	6302021.83
369	1046424.74	6301925.95

370	1046479.94	6301792.31
371	1046500.28	6301627.68
372	1046501.25	6301461.11
373	1046554.51	6301301.32
374	1046598.09	6301146.38
375	1046600.03	6301038.88
376	1046572.91	6300895.56
377	1046533.21	6300685.41
378	1046516.74	6300490.76
379	1046531.27	6300262.21
380	1046538.05	6300067.56
381	1046563.23	6299947.48
382	1046648.45	6299696.66
383	1046657.16	6299593.03
384	1046621.33	6299472.95
385	1046539.02	6299333.50
386	1046472.20	6299160.15
387	1046432.49	6299013.92
388	1046380.20	6298899.65
389	1046315.31	6298767.94
390	1046313.38	6298653.67
391	1046295.94	6298507.44
392	1046325.97	6298431.90
393	1046371.48	6298277.92
394	1046439.27	6298050.35
395	1046502.22	6297892.49
396	1046570.97	6297753.04
397	1046557.42	6297692.03
398	1046531.27	6297609.72
399	1046530.30	6297550.64
400	1046551.61	6297522.56
401	1046613.59	6297526.43
402	1046731.73	6297539.99
403	1046872.15	6297435.40
404	1046935.10	6297366.64
405	1046964.15	6297286.26
406	1047033.88	6297222.35

407	1047099.73	6297135.19
408	1047188.83	6296995.74
409	1047287.60	6296865.97
410	1047409.62	6296732.33
411	1047527.77	6296612.25
412	1047601.37	6296581.26
413	1047767.94	6296558.02
414	1047746.63	6296608.37
415	1047688.53	6296627.74
416	1047649.79	6296678.10
417	1047554.89	6296782.69
418	1047442.55	6296904.71
419	1047363.14	6297040.29
420	1047235.31	6297241.72
421	1047122.97	6297454.77
422	1047006.76	6297665.88
423	1046935.10	6297832.45
424	1046846.01	6297975.78
425	1046764.66	6298119.10
426	1046716.24	6298248.87
427	1046706.55	6298392.20
428	1046704.62	6298527.78
429	1046722.05	6298636.24
430	1046768.53	6298756.32
431	1046797.58	6298829.92
432	1046867.31	6298979.06
433	1046995.14	6299205.67
434	1047082.30	6299323.81
435	1047177.20	6299376.11
436	1047200.45	6299416.78
437	1047192.70	6299459.39
438	1047157.84	6299500.07
439	1047130.72	6299565.92
440	1047128.78	6299629.83
441	1047134.59	6299682.13
442	1047181.08	6299713.12
443	1047243.06	6299734.42

444	1047428.99	6299775.10
445	1047456.11	6299798.34
446	1047446.42	6299840.95
447	1047392.19	6299899.05
448	1047272.11	6299962.97
449	1047177.20	6300013.33
450	1047136.53	6300061.75
451	1047109.41	6300187.64
452	1047109.41	6300361.96
453	1047117.16	6300542.08
454	1047144.28	6300698.97
455	1047198.51	6300933.32
456	1047217.88	6301121.20
457	1047206.26	6301380.73
458	1047186.89	6301502.75
459	1047198.51	6301622.84
460	1047281.79	6301863.00
461	1047347.65	6302043.13
462	1047423.18	6302126.41
463	1047537.46	6302153.53
464	1047671.10	6302143.85
465	1047795.05	6302122.54
466	1047886.09	6302033.45
467	1047982.93	6301983.09
468	1048163.05	6301954.04
469	1048215.35	6301907.55
470	1048312.19	6301845.57
471	1048441.96	6301814.58
472	1048571.73	6301740.98
473	1048867.09	6301623.81
255	1048908.28	6301616.02
Сектор 3.2.1		
1	1060129.30	6297512.43
2	1060183.03	6297612.97
3	1060252.18	6297754.00
4	1060316.35	6297897.31
5	1060375.48	6298042.79

6	1060429.51	6298190.26
7	1060453.22	6298262.72
8	1060318.63	6298274.05
9	1060194.67	6298314.72
10	1060016.48	6298339.90
11	1059961.49	6298366.00
12	1059957.52	6298353.88
13	1059909.50	6298222.79
14	1059856.93	6298093.47
15	1059799.88	6297966.05
16	1059738.42	6297840.71
17	1059689.27	6297748.72
18	1059768.81	6297706.01
1	1060129.30	6297512.43
19	1059496.71	6296636.13
20	1059226.25	6296885.86
21	1059261.11	6296813.68
22	1059268.86	6296745.89
23	1059236.90	6296673.26
24	1059143.94	6296572.54
25	1059004.48	6296464.08
26	1058966.72	6296401.13
27	1059109.07	6296417.59
28	1059201.07	6296440.84
29	1059442.21	6296572.54
19	1059496.71	6296636.13
Сектор 3.2.2		
1	1060569.80	6297275.88
2	1060628.12	6297385.01
3	1060704.95	6297541.70
4	1060776.27	6297700.96
5	1060841.96	6297862.60
6	1060901.99	6298026.46
7	1060953.89	6298185.05
8	1060929.70	6298183.99
9	1060806.71	6298179.15
10	1060715.68	6298190.77

11	1060502.63	6298258.56
12	1060453.22	6298262.72
13	1060429.51	6298190.26
14	1060375.48	6298042.79
15	1060316.35	6297897.31
16	1060252.18	6297754.00
17	1060183.03	6297612.97
18	1060129.30	6297512.43
19	1060212.86	6297467.56
1	1060569.80	6297275.88
Сектор 3.2.3		
1	1061141.97	6297297.27
2	1061157.73	6297329.40
3	1061236.18	6297504.60
4	1061308.45	6297682.42
5	1061374.48	6297862.65
6	1061434.18	6298045.08
7	1061452.31	6298107.82
8	1061434.24	6298124.91
9	1061395.51	6298235.31
10	1061380.01	6298386.39
11	1061359.68	6298438.68
12	1061317.06	6298421.25
13	1061271.55	6298341.84
14	1061172.77	6298194.64
15	1060953.89	6298185.05
16	1060901.99	6298026.46
17	1060841.96	6297862.60
18	1060776.27	6297700.96
19	1060704.95	6297541.70
20	1060628.12	6297385.01
21	1060569.80	6297275.88
22	1060656.90	6297229.11
23	1060809.19	6297147.33
24	1060865.90	6297253.45
25	1060938.19	6297400.86
1	1061141.97	6297297.27

Сектор 3.2.4		
1	1061587.74	6297070.67
2	1061610.51	6297117.11
3	1061696.09	6297308.24
4	1061774.94	6297502.23
5	1061846.97	6297698.85
6	1061912.10	6297897.87
7	1061922.06	6297932.34
8	1061809.99	6297942.85
9	1061656.98	6297983.53
10	1061540.77	6298024.20
11	1061452.31	6298107.82
12	1061434.18	6298045.08
13	1061374.48	6297862.65
14	1061308.45	6297682.42
15	1061236.18	6297504.60
16	1061157.73	6297329.40
17	1061141.97	6297297.27
18	1061272.26	6297231.04
1	1061587.74	6297070.67
Сектор 3.2.5		
1	1053531.04	6304412.87
2	1053550.97	6304419.30
3	1053509.68	6304578.45
4	1053455.45	6304685.94
5	1053445.77	6304850.57
6	1053497.49	6304926.83
7	1053369.39	6304885.51
8	1053221.70	6304832.11
9	1053076.00	6304773.60
10	1052932.43	6304710.04
11	1052791.12	6304641.48
12	1052652.31	6304568.05
13	1052516.15	6304489.82
14	1052382.81	6304406.89
15	1052252.40	6304319.32
16	1052125.18	6304227.31



17	1052001.25	6304130.90
18	1051880.71	6304030.19
19	1051763.78	6303925.35
20	1051650.60	6303816.52
21	1051623.95	6303789.04
22	1051980.55	6303476.39
23	1051995.67	6303454.93
24	1052003.07	6303462.56
25	1052103.70	6303559.32
26	1052207.64	6303652.52
27	1052314.77	6303742.03
28	1052424.96	6303827.74
29	1052538.07	6303909.56
30	1052653.97	6303987.38
31	1052772.51	6304061.11
32	1052893.56	6304130.65
33	1053016.96	6304195.93
34	1053142.56	6304256.86
35	1053270.21	6304313.38
36	1053399.76	6304365.40
1	1053531.04	6304412.87
37	1050933.48	6301549.93
38	1050964.14	6301671.82
39	1051002.90	6301805.93
40	1051046.32	6301938.61
41	1051094.35	6302069.69
42	1051146.92	6302199.02
43	1051203.97	6302326.43
44	1051232.08	6302383.75
45	1051062.49	6302382.08
46	1050793.27	6302463.42
47	1050732.55	6302495.76
48	1050687.52	6302395.18
49	1050628.37	6302249.68
50	1050574.36	6302102.25
51	1050525.51	6301952.97
52	1050481.90	6301802.10

53	1050443.59	6301649.84
54	1050429.57	6301584.57
55	1050628.64	6301586.04
56	1050853.32	6301543.43
37	1050933.48	6301549.93
Сектор 3.2.6		
1	1054510.06	6305416.13
2	1054510.06	6305474.23
3	1054498.44	6305587.54
4	1054509.56	6305616.94
5	1054399.97	6305609.52
6	1054322.18	6305601.51
7	1054299.91	6305570.11
8	1054219.53	6305533.31
9	1053966.78	6305451.96
10	1053766.32	6305407.41
11	1053522.27	6305322.19
12	1053331.50	6305334.78
13	1053266.11	6305377.56
14	1053207.59	6305358.68
15	1053043.49	6305299.35
16	1052881.58	6305234.34
17	1052722.04	6305163.70
18	1052565.03	6305087.53
19	1052410.79	6305005.93
20	1052259.49	6304919.01
21	1052111.33	6304826.86
22	1051966.44	6304729.57
23	1051825.07	6304627.33
24	1051687.36	6304520.19
25	1051553.43	6304408.30
26	1051423.51	6304291.81
27	1051297.74	6304170.87
28	1051281.20	6304153.82
29	1051302.66	6304136.85
30	1051430.49	6303958.66
31	1051623.95	6303789.04

32	1051650.60	6303816.52
33	1051763.78	6303925.35
34	1051880.71	6304030.19
35	1052001.25	6304130.90
36	1052125.18	6304227.31
37	1052252.40	6304319.32
38	1052382.81	6304406.89
39	1052516.15	6304489.82
40	1052652.31	6304568.05
41	1052791.12	6304641.48
42	1052932.43	6304710.04
43	1053076.00	6304773.60
44	1053221.70	6304832.11
45	1053369.39	6304885.51
46	1053497.49	6304926.83
47	1053502.91	6304934.82
48	1053708.21	6305034.57
49	1053794.40	6305092.68
50	1053993.89	6305191.45
51	1054173.05	6305271.83
52	1054243.74	6305311.54
53	1054387.07	6305354.15
54	1054491.66	6305381.26
1	1054510.06	6305416.13
55	1050429.57	6301584.57
56	1050443.59	6301649.84
57	1050481.90	6301802.10
58	1050525.51	6301952.97
59	1050574.36	6302102.25
60	1050628.37	6302249.68
61	1050687.52	6302395.18
62	1050732.55	6302495.76
63	1050615.09	6302558.33
64	1050502.75	6302629.99
65	1050345.87	6302672.60
66	1050266.85	6302679.19
67	1050227.61	6302591.54

68	1050161.89	6302429.88
69	1050101.88	6302266.05
70	1050047.59	6302100.20
71	1049999.14	6301932.56
72	1049956.57	6301763.36
73	1049930.93	6301643.93
74	1050070.83	6301640.27
75	1050365.23	6301584.10
55	1050429.57	6301584.57
Сектор 3.2.7		
1	1054509.56	6305616.94
2	1054528.46	6305666.95
3	1054641.76	6305770.57
4	1054819.95	6305899.37
5	1054871.28	6305949.73
6	1054968.12	6305983.62
7	1055057.22	6306033.01
8	1055140.50	6306085.30
9	1055046.56	6306094.02
10	1054911.95	6306066.90
11	1054791.87	6306049.47
12	1054644.67	6305930.36
13	1054494.57	6305812.21
14	1054396.75	6305706.65
15	1054322.18	6305601.51
16	1054399.97	6305609.52
1	1054509.56	6305616.94
17	1053266.11	6305377.56
18	1053227.88	6305402.57
19	1053151.37	6305498.44
20	1053064.21	6305659.20
21	1053013.10	6305820.04
22	1052865.27	6305766.59
23	1052687.15	6305695.07
24	1052511.64	6305617.36
25	1052338.94	6305533.58
26	1052169.27	6305443.82

27	1052002.84	6305348.20
28	1051839.85	6305246.83
29	1051680.48	6305139.82
30	1051524.96	6305027.34
31	1051373.46	6304909.48
32	1051226.15	6304786.40
33	1051083.24	6304658.27
34	1050968.42	6304547.86
35	1051084.18	6304436.04
36	1051051.14	6304404.27
37	1051019.52	6304371.67
38	1051136.09	6304268.55
39	1051281.20	6304153.82
40	1051297.74	6304170.87
41	1051423.51	6304291.81
42	1051553.43	6304408.30
43	1051687.36	6304520.19
44	1051825.07	6304627.33
45	1051966.44	6304729.57
46	1052111.33	6304826.86
47	1052259.49	6304919.01
48	1052410.79	6305005.93
49	1052565.03	6305087.53
50	1052722.04	6305163.70
51	1052881.58	6305234.34
52	1053043.49	6305299.35
53	1053207.59	6305358.68
17	1053266.11	6305377.56
54	1049930.93	6301643.93
55	1049956.57	6301763.36
56	1049999.14	6301932.56
57	1050047.59	6302100.20
58	1050101.88	6302266.05
59	1050161.89	6302429.88
60	1050227.61	6302591.54
61	1050266.85	6302679.19
62	1050113.45	6302691.97

63	1049828.73	6302846.92
64	1049799.78	6302859.55
65	1049767.70	6302787.90
66	1049695.41	6302610.08
67	1049629.39	6302429.86
68	1049569.68	6302247.42
69	1049516.38	6302063.01
70	1049469.55	6301876.88
71	1049429.25	6301689.21
72	1049411.53	6301589.94
73	1049774.50	6301648.02
54	1049930.93	6301643.93
Сектор 3.2.8		
1	1053013.10	6305820.04
2	1052998.36	6305866.44
3	1052958.66	6306002.99
4	1052979.96	6306131.79
5	1053087.45	6306266.40
6	1053121.35	6306349.68
7	1053107.38	6306376.18
8	1053083.26	6306369.32
9	1052883.97	6306305.03
10	1052687.05	6306233.83
11	1052492.73	6306155.80
12	1052301.25	6306071.03
13	1052112.85	6305979.63
14	1051927.75	6305881.71
15	1051746.18	6305777.39
16	1051568.37	6305666.80
17	1051394.52	6305550.07
18	1051224.85	6305427.35
19	1051059.57	6305298.77
20	1050898.87	6305164.51
21	1050742.96	6305024.72
22	1050608.56	6304895.48
23	1050863.29	6304649.42
24	1050968.42	6304547.86

25	1051083.24	6304658.27
26	1051226.15	6304786.40
27	1051373.46	6304909.48
28	1051524.96	6305027.34
29	1051680.48	6305139.82
30	1051839.85	6305246.83
31	1052002.84	6305348.20
32	1052169.27	6305443.82
33	1052338.94	6305533.58
34	1052511.64	6305617.36
35	1052687.15	6305695.07
36	1052865.27	6305766.59
1	1053013.10	6305820.04
37	1049411.53	6301589.94
38	1049429.25	6301689.21
39	1049469.55	6301876.88
40	1049516.38	6302063.01
41	1049569.68	6302247.42
42	1049629.39	6302429.86
43	1049695.41	6302610.08
44	1049767.70	6302787.90
45	1049799.78	6302859.55
46	1049722.20	6302893.40
47	1049495.60	6302967.00
48	1049328.98	6303031.61
49	1049307.79	6302984.27
50	1049228.93	6302790.28
51	1049156.90	6302593.66
52	1049091.77	6302394.64
53	1049033.62	6302193.47
54	1048982.53	6301990.40
55	1048938.56	6301785.66
56	1048908.28	6301616.02
57	1049025.91	6301593.78
58	1049307.72	6301566.67
37	1049411.53	6301589.94
Сектор 3.3		

1	1059738.42	6297840.71
2	1059799.88	6297966.05
3	1059856.93	6298093.47
4	1059909.50	6298222.79
5	1059957.52	6298353.88
6	1059961.49	6298366.00
7	1059902.21	6298394.13
8	1059847.98	6298456.11
9	1059807.30	6298512.28
10	1059746.29	6298543.27
11	1059680.44	6298561.67
12	1059604.90	6298639.14
13	1059545.83	6298682.72
14	1059403.47	6298712.74
15	1059235.94	6298800.87
16	1059146.84	6298812.49
17	1058914.42	6298971.31
18	1058798.21	6299048.78
19	1058629.71	6299122.38
20	1058348.87	6299281.20
21	1058157.12	6299383.86
22	1058062.21	6299405.16
23	1057949.88	6299405.16
24	1057833.67	6299577.54
25	1057814.30	6299645.33
26	1057682.59	6299716.99
27	1057690.34	6299773.16
28	1057721.33	6299866.13
29	1057688.41	6299941.66
30	1057628.36	6299892.28
31	1057559.61	6299886.47
32	1057495.69	6299845.79
33	1057318.47	6299872.91
34	1057256.49	6299943.60
35	1057078.30	6300053.03
36	1057012.45	6300117.92
37	1056952.41	6300223.47



38	1056855.57	6300327.10
39	1056753.88	6300404.57
40	1056644.45	6300551.77
41	1056535.21	6300693.16
42	1056417.07	6300842.29
43	1056414.36	6300899.24
44	1056401.18	6300944.95
45	1056137.97	6301108.61
46	1056091.49	6301167.68
47	1056059.53	6301250.97
48	1056062.43	6301301.32
49	1056101.17	6301383.64
50	1056090.52	6301423.34
51	1056014.98	6301434.00
52	1055926.85	6301434.96
53	1055835.82	6301532.77
54	1055741.89	6301691.59
55	1055641.17	6301804.90
56	1055556.92	6301924.98
57	1055493.00	6302017.95
58	1055374.86	6302153.53
59	1055247.03	6302299.76
60	1055138.56	6302448.90
61	1055015.96	6302572.27
62	1054936.55	6302673.76
63	1054674.69	6302908.90
64	1054437.43	6303148.09
65	1054284.42	6303390.20
66	1054174.99	6303519.97
67	1054060.71	6303653.61
68	1053946.44	6303830.83
69	1053719.83	6304041.94
70	1053653.01	6304163.96
71	1053576.51	6304320.85
72	1053550.97	6304419.30
73	1053531.04	6304412.87
74	1053399.76	6304365.40

75	1053270.21	6304313.38
76	1053142.56	6304256.86
77	1053016.96	6304195.93
78	1052893.56	6304130.65
79	1052772.51	6304061.11
80	1052653.97	6303987.38
81	1052538.07	6303909.56
82	1052424.96	6303827.74
83	1052314.77	6303742.03
84	1052207.64	6303652.52
85	1052103.70	6303559.32
86	1052003.07	6303462.56
87	1051995.67	6303454.93
88	1052160.68	6303220.73
89	1052332.68	6303010.70
90	1052344.68	6302996.05
91	1052424.09	6302862.41
92	1052426.20	6302853.59
93	1052455.08	6302732.64
94	1052426.20	6302853.59
95	1052456.61	6302896.27
96	1052593.63	6302769.75
97	1052963.93	6302427.83
98	1053045.17	6302541.82
99	1055066.52	6301070.52
100	1055811.04	6300558.34
101	1056524.37	6300045.66
102	1058644.70	6298566.75
103	1058512.18	6298380.83
104	1058880.72	6298182.92
105	1059324.77	6297944.46
106	1059689.27	6297748.72
1	1059738.42	6297840.71
107	1059035.42	6297062.06
108	1058830.66	6297251.14
109	1058460.35	6297593.07
110	1058153.00	6297876.88

111	1058020.48	6297690.94
112	1055930.63	6299212.58
113	1055213.25	6299719.55
114	1054486.14	6300256.18
115	1052435.75	6301686.77
116	1052516.98	6301800.74
117	1052072.94	6302039.19
118	1051908.65	6302127.42
119	1052177.69	6302504.91
120	1052177.69	6302504.91
121	1051994.11	6302482.79
122	1051691.97	6302430.50
123	1051402.10	6302399.44
124	1051258.11	6302384.01
125	1051232.08	6302383.75
126	1051232.08	6302383.75
127	1051203.97	6302326.43
128	1051146.92	6302199.02
129	1051094.35	6302069.69
130	1051046.32	6301938.61
131	1051002.90	6301805.93
132	1050964.14	6301671.82
133	1050933.48	6301549.93
134	1050996.64	6301555.05
135	1051254.24	6301539.55
136	1051523.46	6301496.94
137	1051935.04	6301423.34
138	1052082.24	6301420.44
139	1052118.07	6301456.27
140	1052144.22	6301499.85
141	1052259.46	6301522.12
142	1052420.22	6301501.79
143	1052482.19	6301427.22
144	1052524.80	6301338.12
145	1052582.91	6301284.86
146	1052702.02	6301229.66
147	1052860.85	6301226.75

148	1052897.64	6301213.20
149	1053093.27	6301124.10
150	1053300.51	6300963.35
151	1053472.88	6300845.20
152	1053570.69	6300768.69
153	1053653.98	6300618.59
154	1053731.45	6300443.31
155	1053780.84	6300386.17
156	1053864.13	6300361.96
157	1053899.96	6300330.97
158	1053920.29	6300251.56
159	1054082.99	6300054.97
160	1054219.53	6299947.48
161	1054316.38	6299833.20
162	1054387.07	6299798.34
163	1054525.55	6299703.43
164	1054612.71	6299571.73
165	1054721.17	6299492.32
166	1054792.84	6299385.79
167	1054897.43	6299281.20
168	1055108.54	6299124.32
169	1055191.83	6299039.10
170	1055352.58	6298951.94
171	1055540.46	6298827.99
172	1055794.18	6298651.73
173	1055976.24	6298537.46
174	1056092.45	6298490.98
175	1056274.52	6298454.18
176	1056431.40	6298388.32
177	1056563.10	6298353.46
178	1056847.82	6298167.52
179	1056973.71	6298132.66
180	1057208.07	6298010.64
181	1057233.25	6297969.97
182	1057355.27	6297865.38
183	1057500.53	6297770.47
184	1057653.54	6297691.06

185	1057980.87	6297549.67
186	1058128.07	6297439.27
187	1058261.71	6297371.49
188	1058654.89	6297213.63
189	1058812.74	6297165.21
107	1059035.42	6297062.06
Сектор 3.4.1		
1	1056765.27	6299522.15
2	1056314.56	6299751.27
3	1056271.03	6299690.20
4	1056678.21	6299400.01
1	1056765.27	6299522.15
Сектор 3.4.2		
1	1057104.56	6299136.73
2	1057215.97	6299293.04
3	1056765.27	6299522.15
4	1056678.21	6299400.01
5	1056873.65	6299260.73
1	1057104.56	6299136.73
Сектор 3.4.3		
1	1057548.61	6298898.27
2	1057666.67	6299063.93
3	1057215.97	6299293.04
4	1057104.56	6299136.73
1	1057548.61	6298898.27
Сектор 3.4.4		
1	1057992.65	6298659.82
2	1058117.37	6298834.82
3	1058117.37	6298834.82
4	1057666.67	6299063.93
5	1057548.61	6298898.27
1	1057992.65	6298659.82
Сектор 3.4.5		
1	1058436.70	6298421.36
2	1058568.08	6298605.70
3	1058117.37	6298834.82
4	1057992.65	6298659.82

1	1058436.70	6298421.36
Сектор 3.4.6		
1	1058512.18	6298380.83
2	1058644.70	6298566.75
3	1058568.08	6298605.70
4	1058436.70	6298421.36
1	1058512.18	6298380.83
Сектор 3.4.7		
1	1061100.95	6296990.65
2	1061272.26	6297231.04
3	1061141.97	6297297.27
4	1060938.19	6297400.86
5	1060865.90	6297253.45
6	1060809.19	6297147.33
1	1061100.95	6296990.65
Сектор 3.4.8		
1	1061545.00	6296752.20
2	1061722.97	6297001.92
3	1061587.74	6297070.67
4	1061272.26	6297231.04
5	1061100.95	6296990.65
1	1061545.00	6296752.20
Сектор 3.4.9		
1	1061989.03	6296513.75
2	1062173.66	6296772.81
3	1061722.97	6297001.92
4	1061545.00	6296752.20
1	1061989.03	6296513.75
Сектор 3.4.10		
1	1062077.85	6296466.05
2	1062263.81	6296726.98
3	1062173.66	6296772.81
4	1061989.03	6296513.75
1	1062077.85	6296466.05
Сектор 3.4.11		
1	1067188.58	6293190.83
2	1067293.17	6293389.35

3	1067308.66	6293468.76
4	1067332.87	6293579.16
5	1067382.26	6293734.11
6	1067401.63	6294005.27
7	1067444.50	6294093.40
8	1062263.81	6296726.98
9	1062077.85	6296466.05
10	1063338.94	6295788.84
11	1064949.69	6294640.87
12	1064999.96	6294632.80
13	1065079.37	6294614.40
14	1065131.66	6294600.84
15	1065229.47	6294538.87
16	1065305.98	6294464.30
17	1065378.61	6294344.21
18	1065401.85	6294321.94
19	1065468.67	6294301.60
20	1065655.57	6294300.63
21	1065711.74	6294294.82
22	1065979.99	6294114.70
23	1066016.79	6294053.69
24	1066172.71	6293887.12
25	1066300.54	6293732.17
26	1066437.09	6293559.80
27	1066445.80	6293491.04
28	1066468.08	6293373.86
29	1066479.70	6293273.14
30	1066493.25	6293207.29
31	1066531.99	6293152.09
32	1066613.34	6293060.09
33	1066670.48	6293182.11
34	1066707.28	6293230.53
35	1066766.35	6293268.30
36	1066829.30	6293277.99
37	1066900.96	6293274.11
38	1066976.50	6293249.90
39	1067085.93	6293202.45

1	1067188.58	6293190.83
Сектор 3.4.12		
1	1058153.00	6297876.88
2	1058090.05	6297935.00
3	1057958.66	6297750.65
4	1058020.48	6297690.94
5	1058153.00	6297876.88
1	1058153.00	6297876.88
Сектор 3.4.13		
1	1058090.05	6297935.00
2	1057719.75	6298276.93
3	1057595.01	6298101.92
4	1057958.66	6297750.65
1	1058090.05	6297935.00
Сектор 3.4.14		
1	1057719.75	6298276.93
2	1057349.45	6298618.85
3	1057231.37	6298453.18
4	1057595.01	6298101.92
1	1057719.75	6298276.93
Сектор 3.4.15		
1	1057349.45	6298618.85
2	1056979.15	6298960.77
3	1056867.73	6298804.44
4	1057231.37	6298453.18
1	1057349.45	6298618.85
Сектор 3.4.16		
1	1056979.15	6298960.77
2	1056786.59	6299138.57
3	1056591.15	6299277.86
4	1056504.09	6299155.70
5	1056867.73	6298804.44
1	1056979.15	6298960.77
Сектор 3.4.17		
1	1056591.15	6299277.86
2	1056183.97	6299568.04
3	1056140.44	6299506.97



4	1056504.09	6299155.70
1	1056591.15	6299277.86
Сектор 3.4.18		
1	1054819.86	6300724.43
2	1054863.39	6300785.50
3	1054499.74	6301136.77
4	1054445.13	6301060.14
5	1054771.00	6300759.25
1	1054819.86	6300724.43
Сектор 3.4.19		
1	1054445.13	6301060.14
2	1054499.74	6301136.77
3	1054136.10	6301488.03
4	1054074.83	6301402.06
1	1054445.13	6301060.14
Сектор 3.4.20		
1	1054074.83	6301402.06
2	1054136.10	6301488.03
3	1053772.46	6301839.29
4	1053704.53	6301743.98
1	1054074.83	6301402.06
Сектор 3.4.21		
1	1053704.53	6301743.98
2	1053772.46	6301839.29
3	1053408.82	6302190.55
4	1053334.23	6302085.90
1	1053704.53	6301743.98
Сектор 3.4.22		
1	1053334.23	6302085.90
2	1053408.82	6302190.55
3	1053045.17	6302541.82
4	1052963.93	6302427.83
1	1053334.23	6302085.90
Сектор 3.4.23		
1	1051019.52	6304371.67
2	1051051.14	6304404.27
3	1051084.18	6304436.04

4	1050968.42	6304547.86
5	1050863.29	6304649.42
6	1050789.09	6304545.30
7	1050861.06	6304487.42
8	1050985.02	6304402.19
1	1051019.52	6304371.67
Сектор 3.4.24		
1	1050789.09	6304545.30
2	1050863.29	6304649.42
3	1050608.56	6304895.48
4	1050499.64	6305000.69
5	1050401.96	6304863.62
6	1050405.91	6304853.48
7	1050496.25	6304780.82
1	1050789.09	6304545.30
Сектор 3.4.25		
1	1050401.96	6304863.62
2	1050499.64	6305000.69
3	1050135.99	6305351.96
4	1050095.49	6305295.13
5	1050183.17	6305217.60
6	1050268.39	6305064.59
7	1050361.36	6304967.75
1	1050401.96	6304863.62
Сектор 3.4.26		
1	1050095.49	6305295.13
2	1050135.99	6305351.96
3	1050063.27	6305422.21
4	1050020.17	6305361.73
1	1050095.49	6305295.13
Сектор 3.4.27		
1	1050020.17	6305361.73
2	1050063.27	6305422.21
3	1049732.57	6305741.64
4	1049807.43	6305593.35
5	1049999.17	6305380.30
1	1050020.17	6305361.73

6	1046913.56	6304493.95
7	1046859.56	6304572.64
8	1046835.35	6304659.79
9	1046838.26	6304758.57
10	1046812.11	6304852.51
11	1046842.13	6305056.84
12	1046850.00	6305084.38
13	1046512.58	6305324.86
14	1046606.46	6305456.59
15	1046582.60	6305484.89
16	1046433.46	6305618.53
17	1046361.80	6305791.87
18	1046340.49	6305836.42
19	1046178.77	6305947.79
20	1046078.05	6305947.79
21	1045966.68	6305999.11
22	1045896.96	6306063.03
23	1045654.85	6306124.04
24	1045509.59	6306168.59
25	1045379.82	6306211.20
26	1045147.40	6306340.97
27	1045027.32	6306364.21
28	1044820.08	6306399.07
29	1044630.27	6306394.23
30	1044508.63	6306311.14
31	1044422.06	6306298.36
32	1044310.69	6306325.47
33	1044196.42	6306347.75
34	1044013.38	6306326.44
35	1043884.59	6306344.84
36	1043765.47	6306370.02
37	1043669.60	6306366.15
38	1043650.23	6306313.85
39	1043648.29	6306273.18
40	1043535.96	6306224.76
41	1043522.61	6306217.73
6	1046913.56	6304493.95

Сектор 3.4.28		
1	1052886.46	6301457.65
2	1052961.04	6301562.29
3	1052516.99	6301800.75
4	1052435.75	6301686.77
1	1052886.46	6301457.65
Сектор 3.4.29		
1	1053337.16	6301228.54
2	1053405.08	6301323.84
3	1052961.04	6301562.29
4	1052886.46	6301457.65
1	1053337.16	6301228.54
Сектор 3.4.30		
1	1053787.86	6300999.43
2	1053849.13	6301085.38
3	1053405.08	6301323.84
4	1053337.16	6301228.54
1	1053787.86	6300999.43
Сектор 3.4.31		
1	1054238.56	6300770.32
2	1054293.17	6300846.93
3	1053849.13	6301085.38
4	1053787.86	6300999.43
1	1054238.56	6300770.32
Сектор 3.4.32		
1	1054689.27	6300541.20
2	1054732.80	6300602.27
3	1054683.94	6300637.09
4	1054293.17	6300846.93
5	1054238.56	6300770.32
1	1054689.27	6300541.20
3.5 Поверхность взлета		
Сектор 3.5.1		
1	1057104.56	6299136.73
2	1056873.65	6299260.73
3	1056786.59	6299138.57
4	1056979.15	6298960.77

1	1057104.56	6299136.73
Сектор 3.5.2		
1	1057548.61	6298898.27
2	1057104.56	6299136.73
3	1056979.15	6298960.77
4	1057349.45	6298618.85
1	1057548.61	6298898.27
Сектор 3.5.3		
1	1057992.65	6298659.82
2	1057548.61	6298898.27
3	1057349.45	6298618.85
4	1057719.75	6298276.93
1	1057992.65	6298659.82
Сектор 3.5.4		
1	1058436.70	6298421.36
2	1057992.65	6298659.82
3	1057719.75	6298276.93
4	1058090.05	6297935.00
1	1058436.70	6298421.36
Сектор 3.5.5		
1	1058880.72	6298182.92
2	1058436.70	6298421.36
3	1058090.05	6297935.00
4	1058460.35	6297593.07
1	1058880.72	6298182.92
Сектор 3.5.6		
1	1059324.77	6297944.46
2	1058880.72	6298182.92
3	1058460.35	6297593.07
4	1058830.66	6297251.14
1	1059324.77	6297944.46
Сектор 3.5.7		
1	1059768.81	6297706.01
2	1059689.27	6297748.72
3	1059324.77	6297944.46
4	1058830.66	6297251.14
5	1059035.42	6297062.06

6	1059128.44	6297018.98
7	1059154.82	6296993.00
8	1059192.36	6296956.03
9	1059209.31	6296920.94
1	1059768.81	6297706.01
Сектор 3.5.8		
1	1060212.86	6297467.56
2	1059768.81	6297706.01
3	1059209.31	6296920.94
4	1059226.25	6296885.86
5	1059496.71	6296636.13
6	1059572.98	6296605.55
7	1059599.03	6296606.26
1	1060212.86	6297467.56
Сектор 3.5.9		
1	1060656.90	6297229.11
2	1060569.80	6297275.88
3	1060212.86	6297467.56
4	1059599.03	6296606.26
5	1059711.43	6296609.34
6	1059773.41	6296601.59
7	1059904.14	6296551.24
8	1060110.49	6296462.41
9	1060110.49	6296462.41
1	1060656.90	6297229.11
Сектор 3.5.10		
1	1061100.95	6296990.65
2	1060656.90	6297229.11
3	1060110.49	6296462.41
4	1060126.88	6296455.36
5	1060198.54	6296401.13
6	1060254.71	6296237.47
7	1060272.14	6296198.73
8	1060315.72	6296175.49
9	1060355.43	6296172.58
10	1060412.56	6296186.14
11	1060518.12	6296185.17

12	1060525.60	6296183.35
1	1061100.95	6296990.65
Сектор 3.5.11		
1	1061545.00	6296752.20
2	1061100.95	6296990.65
3	1060525.60	6296183.35
4	1060589.78	6296167.74
5	1060889.02	6296061.22
6	1061004.89	6295994.34
1	1061545.00	6296752.20
Сектор 3.5.12		
1	1061989.03	6296513.75
2	1061545.00	6296752.20
3	1061004.89	6295994.34
4	1061008.14	6295992.46
5	1061244.43	6295864.63
6	1061422.62	6295822.02
7	1061483.97	6295805.07
1	1061989.03	6296513.75
Сектор 3.5.13		
1	1062433.09	6296275.29
2	1061989.03	6296513.75
3	1061483.97	6295805.07
4	1061717.02	6295740.67
5	1061871.97	6295658.36
6	1061949.15	6295596.26
1	1062433.09	6296275.29
Сектор 3.5.14		
1	1062877.13	6296036.84
2	1062433.09	6296275.29
3	1061949.15	6295596.26
4	1061956.22	6295590.57
5	1062008.51	6295524.71
6	1062026.91	6295463.70
7	1062029.82	6295373.64
8	1062024.98	6295163.49
9	1062028.85	6295047.28

10	1062043.38	6294989.18
11	1062085.01	6294925.39
1	1062877.13	6296036.84
Сектор 3.5.15		
1	1063321.18	6295798.38
2	1062877.13	6296036.84
3	1062085.01	6294925.39
4	1062088.89	6294919.45
5	1062177.99	6294935.92
6	1062428.81	6295256.46
7	1062549.86	6295378.48
8	1062625.40	6295391.07
9	1062677.69	6295388.17
10	1062760.01	6295370.74
11	1062956.60	6295315.54
12	1062973.63	6295310.72
1	1063321.18	6295798.38
Сектор 3.5.16		
1	1063729.82	6295510.26
2	1063338.94	6295788.84
3	1063321.18	6295798.38
4	1062973.63	6295310.72
5	1063124.13	6295268.08
6	1063294.57	6295201.26
7	1063479.54	6295174.15
8	1063489.54	6295173.12
1	1063729.82	6295510.26
Сектор 3.5.17		
1	1064137.00	6295220.07
2	1063729.82	6295510.26
3	1063489.54	6295173.12
4	1063761.35	6295145.09
5	1063925.98	6295060.84
6	1063976.64	6294995.07
1	1064137.00	6295220.07
7	1063749.39	6294676.20
8	1063639.33	6294601.81



9	1063483.41	6294503.03
10	1063361.39	6294397.48
11	1063497.94	6294370.36
12	1063534.67	6294374.92
7	1063749.39	6294676.20
Сектор 3.5.18		
1	1064544.17	6294929.88
2	1064137.00	6295220.07
3	1063976.64	6294995.07
4	1063981.18	6294989.18
5	1063965.69	6294919.45
6	1063880.47	6294791.62
7	1063779.75	6294696.72
8	1063749.39	6294676.20
9	1063534.67	6294374.92
10	1063638.36	6294387.79
11	1063968.01	6294448.41
12	1064106.11	6294488.51
13	1064251.37	6294584.38
14	1064331.98	6294632.14
1	1064544.17	6294929.88
Сектор 3.5.19		
1	1064949.69	6294640.87
2	1064544.17	6294929.88
3	1064331.98	6294632.14
4	1064382.11	6294661.85
5	1064480.88	6294679.29
6	1064563.20	6294666.70
7	1064867.28	6294654.11
1	1064949.69	6294640.87
Сектор 3.5.20		
1	1054771.00	6300759.25
2	1054445.13	6301060.14
3	1054293.17	6300846.93
4	1054683.94	6300637.09
1	1054771.00	6300759.25
Сектор 3.5.21		

1	1054445.13	6301060.14
2	1054074.83	6301402.06
3	1053849.13	6301085.38
4	1054293.17	6300846.93
1	1054445.13	6301060.14
Сектор 3.5.22		
1	1053405.08	6301323.84
2	1053849.13	6301085.38
3	1054074.83	6301402.06
4	1053704.53	6301743.98
1	1053405.08	6301323.84
Сектор 3.5.23		
1	1053704.53	6301743.98
2	1053334.23	6302085.90
3	1052961.04	6301562.29
4	1053405.08	6301323.84
1	1053704.53	6301743.98
Сектор 3.5.24		
1	1053334.23	6302085.90
2	1052963.93	6302427.83
3	1052516.99	6301800.75
4	1052961.04	6301562.29
1	1053334.23	6302085.90
Сектор 3.5.25		
1	1052963.93	6302427.83
2	1052593.63	6302769.75
3	1052499.21	6302637.27
4	1052515.12	6302602.88
5	1052522.87	6302544.77
6	1052425.50	6302533.85
7	1052072.94	6302039.19
8	1052516.99	6301800.75
1	1052963.93	6302427.83
Сектор 3.5.26		
1	1052593.63	6302769.75
2	1052456.61	6302896.27
3	1052426.20	6302853.59

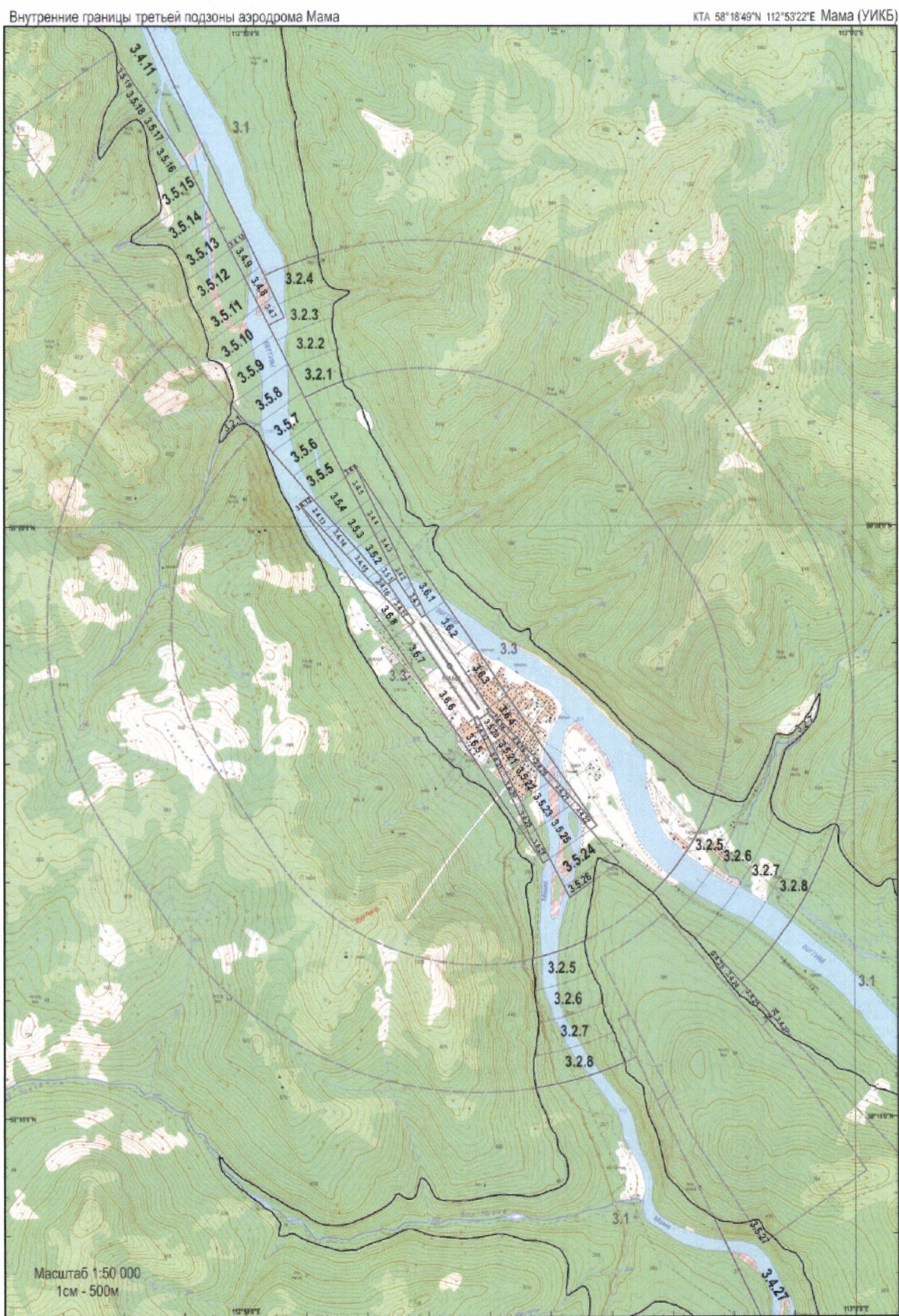
4	1052455.08	6302732.64
5	1052499.21	6302637.27
1	1052593.63	6302769.75
6	1052425.50	6302533.85
7	1052315.63	6302521.53
8	1052177.69	6302504.91
9	1051908.65	6302127.42
10	1052072.94	6302039.19
6	1052425.50	6302533.85
Сектор 3.5.27		
1	1046850.00	6305084.38
2	1046873.12	6305165.31
3	1046877.96	6305219.54
4	1046815.98	6305269.90
5	1046707.52	6305336.72
6	1046606.46	6305456.59
7	1046512.58	6305324.86
1	1046850.00	6305084.38
Сектор 3.6.1		
1	1058644.70	6298566.75
2	1056524.37	6300045.66
3	1056314.56	6299751.27
4	1056765.27	6299522.15
5	1057215.97	6299293.04
6	1057666.67	6299063.93
7	1058117.37	6298834.82
8	1058568.08	6298605.70
1	1058644.70	6298566.75
Сектор 3.6.2		
1	1056524.37	6300045.66
2	1055811.04	6300558.34
3	1055599.20	6300261.10
4	1056314.56	6299751.27
1	1056524.37	6300045.66
Сектор 3.6.3		
1	1055811.04	6300558.34
2	1055066.52	6301070.52

3	1054863.39	6300785.50
4	1055599.20	6300261.10
1	1055811.04	6300558.34
Сектор 3.6.4		
1	1055066.52	6301070.52
2	1053045.17	6302541.82
3	1053408.82	6302190.55
4	1053772.46	6301839.29
5	1054136.10	6301488.03
6	1054499.74	6301136.77
7	1054863.39	6300785.50
1	1055066.52	6301070.52
Сектор 3.6.5		
1	1054689.27	6300541.20
2	1054238.56	6300770.32
3	1053787.86	6300999.43
4	1053337.16	6301228.54
5	1052435.75	6301686.77
6	1054486.14	6300256.18
1	1054689.27	6300541.20
Сектор 3.6.6		
1	1055425.09	6300016.79
2	1054689.27	6300541.20
3	1054486.14	6300256.18
4	1055213.25	6299719.55
1	1055425.09	6300016.79
Сектор 3.6.7		
1	1056140.44	6299506.97
2	1055425.09	6300016.79
3	1055213.25	6299719.55
4	1055930.63	6299212.58
1	1056140.44	6299506.97
Сектор 3.6.8		
1	1058020.48	6297690.94
2	1057958.66	6297750.65
3	1057595.01	6298101.92
4	1057231.37	6298453.18

5	1056867.73	6298804.44
6	1056504.09	6299155.70
7	1056140.44	6299506.97
8	1055930.63	6299212.58
1	1058020.48	6297690.94

7.7. Графическое изображение границ секторов третьей подзоны приаэродромной территории аэродрома гражданской авиации Мама приведено на схеме 3.1.

Схема 3.1



## 8. Описание границ четвертой подзоны:

8.1. Четвертая подзона приаэродромной территории аэродрома гражданской авиации Мама выделяется по границам зон действия средств радиотехнического обеспечения полетов воздушных судов и авиационной электросвязи (далее – РТОП и АС), обозначенным в аэронавигационном паспорте аэродрома гражданской авиации Мама.

Граница четвертой подзоны приаэродромной территории аэродрома гражданской авиации Мама определена путем совмещения границ зон ограничения размещения объектов, создающих помехи в работе наземных объектов средств и систем обслуживания воздушного движения, навигации, посадки и связи, предназначенных для организации воздушного движения. Контур четвертой подзоны выделен по максимально удаленным от средств РТОП и АС границам зон ограничений.

В составе четвертой подзоны определены высотные ограничения для окружающей застройки.

8.2. Перечень координат характерных точек границ четвертой подзоны приаэродромной территории аэродрома гражданской авиации Мама приведен в таблице 4.1.

Таблица 4.1

Обозначение характерных точек границ	Координаты МСК-38, зона 6	
	X	Y
1	1057143.58	6298044.22
2	1057162.73	6298058.07
3	1057245.37	6298122.36
4	1057325.72	6298189.49
5	1057403.67	6298259.39
6	1057479.14	6298331.96
7	1057552.03	6298407.12
8	1057622.25	6298484.79
9	1057689.72	6298564.85
10	1057754.36	6298647.22
11	1057816.08	6298731.80
12	1057874.81	6298818.48

13	1057930.48	6298907.15
14	1057983.02	6298997.72
15	1058032.37	6299090.06
16	1058078.47	6299184.07
17	1058121.25	6299279.63
18	1058160.68	6299376.63
19	1058162.31	6299381.08
20	1058157.12	6299383.86
21	1058062.21	6299405.16
22	1057949.88	6299405.16
23	1057833.67	6299577.54
24	1057814.30	6299645.33
25	1057739.78	6299685.88
26	1057682.59	6299716.99
27	1057690.34	6299773.16
28	1057721.33	6299866.13
29	1057688.41	6299941.66
30	1057628.36	6299892.28
31	1057559.61	6299886.47
32	1057495.69	6299845.79
33	1057318.47	6299872.91
34	1057285.68	6299910.31
35	1057256.49	6299943.60
36	1057078.30	6300053.03
37	1057012.45	6300117.92
38	1056952.41	6300223.47
39	1056856.55	6300326.05
40	1056855.57	6300327.10
41	1056753.88	6300404.57
42	1056644.45	6300551.77
43	1056535.21	6300693.16
44	1056417.07	6300842.29
45	1056414.36	6300899.24
46	1056401.18	6300944.95
47	1056137.97	6301108.61
48	1056091.49	6301167.68
49	1056059.53	6301250.97



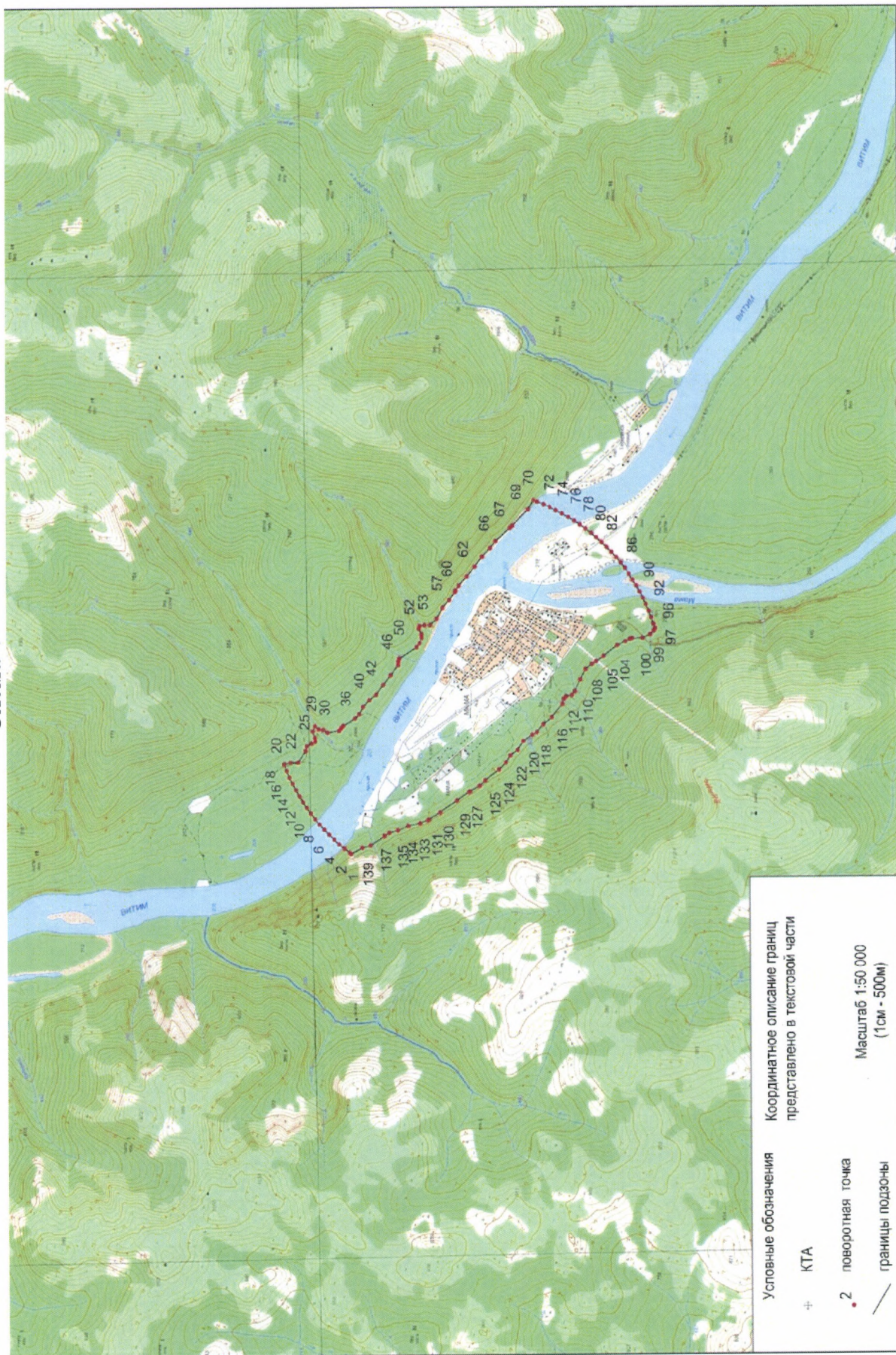
50	1056062.43	6301301.32
51	1056101.17	6301383.64
52	1056090.52	6301423.34
53	1056014.98	6301434.00
54	1055926.85	6301434.96
55	1055835.82	6301532.77
56	1055741.89	6301691.59
57	1055641.17	6301804.90
58	1055556.92	6301924.98
59	1055542.19	6301946.41
60	1055493.00	6302017.95
61	1055374.86	6302153.53
62	1055247.03	6302299.76
63	1055141.57	6302444.76
64	1055138.56	6302448.90
65	1055015.96	6302572.27
66	1054936.55	6302673.76
67	1054715.80	6302871.98
68	1054674.69	6302908.90
69	1054437.43	6303148.09
70	1054353.01	6303281.67
71	1054293.46	6303260.14
72	1054196.30	6303221.13
73	1054100.56	6303178.74
74	1054006.36	6303133.04
75	1053913.81	6303084.08
76	1053823.03	6303031.92
77	1053734.12	6302976.63
78	1053647.19	6302918.26
79	1053562.36	6302856.90
80	1053479.72	6302792.61
81	1053399.37	6302725.48
82	1053321.41	6302655.58
83	1053245.95	6302583.01
84	1053173.06	6302507.85
85	1053102.83	6302430.19
86	1053035.36	6302350.12

87	1052970.73	6302267.75
88	1052909.01	6302183.18
89	1052850.28	6302096.50
90	1052794.61	6302007.83
91	1052742.06	6301917.26
92	1052692.71	6301824.92
93	1052646.62	6301730.91
94	1052603.83	6301635.35
95	1052564.40	6301538.36
96	1052528.39	6301440.04
97	1052507.13	6301375.08
98	1052524.80	6301338.12
99	1052582.91	6301284.86
100	1052702.02	6301229.66
101	1052860.85	6301226.75
102	1052897.64	6301213.20
103	1052969.84	6301180.32
104	1053093.27	6301124.10
105	1053300.51	6300963.35
106	1053410.01	6300888.29
107	1053472.88	6300845.20
108	1053570.69	6300768.69
109	1053653.98	6300618.59
110	1053731.45	6300443.31
111	1053780.84	6300386.17
112	1053864.13	6300361.96
113	1053866.09	6300360.26
114	1053899.96	6300330.97
115	1053920.29	6300251.56
116	1054082.99	6300054.97
117	1054219.53	6299947.48
118	1054316.38	6299833.20
119	1054387.07	6299798.34
120	1054525.55	6299703.43
121	1054612.71	6299571.73
122	1054721.17	6299492.32
123	1054792.84	6299385.79

124	1054897.43	6299281.20
125	1055108.54	6299124.32
126	1055191.83	6299039.10
127	1055341.53	6298957.93
128	1055352.58	6298951.94
129	1055540.46	6298827.99
130	1055794.18	6298651.73
131	1055958.27	6298548.74
132	1055976.24	6298537.46
133	1056092.45	6298490.98
134	1056274.52	6298454.18
135	1056431.40	6298388.32
136	1056563.10	6298353.46
137	1056635.33	6298306.29
138	1056847.82	6298167.52
139	1056973.71	6298132.66
1	1057143.58	6298044.22

8.3. Графическое изображение внешних границ четвертой подзоны приаэродромной территории аэродрома гражданской авиации Мама приведено на схеме 4.

Схема 4



8.4. Перечень кадастровых кварталов, в границах территорий которых полностью или частично расположена четвертая подзона приаэродромной территории аэродрома гражданской авиации Мама, приведен в таблице 4.2.

Таблица 4.2

№ п/п	Номера кадастровых кварталов				
	1	2	3	4	5
1	38:24:100001	38:24:100002	38:24:100003	38:24:100004	38:24:100005
2	38:24:100006	38:24:100007	38:24:100008	38:24:100009	38:24:100010
3	38:24:100011	38:24:100012	38:24:100013	38:24:100014	38:24:100015
4	38:24:100016	38:24:100017	38:24:100018	38:24:100019	38:24:100020
5	38:24:100021	38:24:100022	38:24:100023	38:24:100024	38:24:100057
6	38:24:100058	-	-	-	-

8.5. Муниципальное образование, в границах территории которого расположена четвертая подзона приаэродромной территории аэродрома гражданской авиации Мама: Мамское городское поселение.

8.6. Перечень координат характерных точек границ секторов четвертой подзоны приаэродромной территории аэродрома гражданской авиации Мама приведен в таблице 4.3.

Таблица 4.3

Обозначение характерных точек границ	Координаты МСК-38, зона 6	
	X	Y
Сектор 4.1.1		
1	1055726.77	6300334.63
2	1055723.28	6300334.64
3	1055719.79	6300334.53
4	1055716.31	6300334.29
5	1055712.84	6300333.93
6	1055709.38	6300333.46
7	1055705.94	6300332.86

8	1055702.53	6300332.14
9	1055699.14	6300331.30
10	1055695.78	6300330.35
11	1055692.46	6300329.27
12	1055689.18	6300328.09
13	1055685.94	6300326.79
14	1055682.75	6300325.37
15	1055679.61	6300323.85
16	1055676.53	6300322.22
17	1055673.50	6300320.48
18	1055670.54	6300318.64
19	1055667.64	6300316.69
20	1055664.81	6300314.65
21	1055662.06	6300312.50
22	1055659.38	6300310.27
23	1055656.78	6300307.94
24	1055654.26	6300305.52
25	1055651.83	6300303.01
26	1055649.49	6300300.42
27	1055647.24	6300297.75
28	1055645.09	6300295.01
29	1055643.03	6300292.19
30	1055641.07	6300289.30
31	1055639.22	6300286.34
32	1055637.47	6300283.33
33	1055635.82	6300280.25
34	1055634.29	6300277.11
35	1055632.86	6300273.93
36	1055631.55	6300270.69
37	1055630.34	6300267.42
38	1055629.26	6300264.10
39	1055628.29	6300260.75
40	1055627.44	6300257.36
41	1055626.71	6300253.95
42	1055626.09	6300250.52
43	1055625.60	6300247.06
44	1055625.23	6300243.59

45	1055624.98	6300240.11
46	1055624.85	6300236.62
47	1055624.84	6300233.13
48	1055624.95	6300229.64
49	1055625.19	6300226.16
50	1055625.55	6300222.69
51	1055626.03	6300219.23
52	1055626.63	6300215.79
53	1055627.34	6300212.38
54	1055628.18	6300208.99
55	1055629.14	6300205.63
56	1055630.21	6300202.31
57	1055631.39	6300199.03
58	1055632.70	6300195.79
59	1055634.11	6300192.60
60	1055635.63	6300189.46
61	1055637.26	6300186.37
62	1055639.00	6300183.35
63	1055640.85	6300180.39
64	1055642.79	6300177.49
65	1055644.84	6300174.66
66	1055645.05	6300174.39
67	1055646.98	6300171.91
68	1055649.22	6300169.23
69	1055651.55	6300166.63
70	1055653.97	6300164.11
71	1055656.47	6300161.68
72	1055659.06	6300159.34
73	1055661.73	6300157.09
74	1055664.47	6300154.94
75	1055667.29	6300152.88
76	1055670.18	6300150.92
77	1055673.14	6300149.07
78	1055676.16	6300147.32
79	1055679.24	6300145.67
80	1055682.37	6300144.14
81	1055685.55	6300142.71

82	1055688.79	6300141.39
83	1055692.06	6300140.19
84	1055695.38	6300139.11
85	1055698.73	6300138.14
86	1055702.12	6300137.29
87	1055705.53	6300136.56
88	1055708.97	6300135.94
89	1055712.42	6300135.45
90	1055715.89	6300135.08
91	1055719.37	6300134.83
92	1055722.86	6300134.70
93	1055726.35	6300134.69
94	1055729.84	6300134.80
95	1055733.32	6300135.04
96	1055736.79	6300135.40
97	1055740.25	6300135.88
98	1055743.69	6300136.48
99	1055747.10	6300137.19
100	1055750.49	6300138.03
101	1055753.85	6300138.99
102	1055757.17	6300140.06
103	1055760.45	6300141.24
104	1055763.69	6300142.54
105	1055766.88	6300143.96
106	1055770.02	6300145.48
107	1055773.11	6300147.11
108	1055776.13	6300148.85
109	1055779.10	6300150.69
110	1055782.00	6300152.64
111	1055784.82	6300154.69
112	1055787.58	6300156.83
113	1055790.26	6300159.07
114	1055792.85	6300161.40
115	1055795.37	6300163.82
116	1055797.80	6300166.32
117	1055800.14	6300168.91
118	1055802.39	6300171.58



119	1055804.54	6300174.32
120	1055806.60	6300177.14
121	1055808.56	6300180.03
122	1055810.41	6300182.99
123	1055812.17	6300186.01
124	1055813.81	6300189.09
125	1055815.35	6300192.22
126	1055816.77	6300195.40
127	1055818.09	6300198.64
128	1055819.29	6300201.91
129	1055820.37	6300205.23
130	1055821.34	6300208.58
131	1055822.19	6300211.97
132	1055822.93	6300215.38
133	1055823.54	6300218.82
134	1055824.03	6300222.27
135	1055824.41	6300225.74
136	1055824.66	6300229.22
137	1055824.79	6300232.71
138	1055824.79	6300236.20
139	1055824.68	6300239.69
140	1055824.44	6300243.17
141	1055824.08	6300246.64
142	1055823.61	6300250.10
143	1055823.01	6300253.54
144	1055822.29	6300256.95
145	1055821.45	6300260.34
146	1055820.50	6300263.70
147	1055819.43	6300267.02
148	1055818.24	6300270.30
149	1055816.94	6300273.54
150	1055815.53	6300276.73
151	1055814.00	6300279.87
152	1055812.37	6300282.96
153	1055810.63	6300285.98
154	1055808.79	6300288.95
155	1055806.84	6300291.84

156	1055804.80	6300294.67
157	1055802.65	6300297.43
158	1055800.42	6300300.11
159	1055798.09	6300302.70
160	1055795.67	6300305.22
161	1055793.16	6300307.65
162	1055790.57	6300309.99
163	1055787.90	6300312.24
164	1055785.16	6300314.39
165	1055782.34	6300316.45
166	1055779.45	6300318.41
167	1055776.49	6300320.26
168	1055773.48	6300322.02
169	1055770.40	6300323.66
170	1055767.26	6300325.20
171	1055764.08	6300326.62
172	1055760.85	6300327.94
173	1055757.57	6300329.14
174	1055754.25	6300330.22
175	1055750.90	6300331.19
176	1055747.51	6300332.04
177	1055744.10	6300332.78
178	1055742.57	6300333.05
179	1055740.67	6300333.39
180	1055737.21	6300333.88
181	1055733.74	6300334.25
182	1055730.26	6300334.51
1	1055726.77	6300334.63
Сектор 4.2.1		
1	1055645.05	6300174.39
2	1055644.84	6300174.66
3	1055642.79	6300177.49
4	1055640.85	6300180.39
5	1055639.00	6300183.35
6	1055637.26	6300186.37
7	1055635.63	6300189.46
8	1055634.11	6300192.60

9	1055632.70	6300195.79
10	1055631.39	6300199.03
11	1055630.21	6300202.31
12	1055629.14	6300205.63
13	1055628.18	6300208.99
14	1055627.34	6300212.38
15	1055626.63	6300215.79
16	1055626.03	6300219.23
17	1055625.55	6300222.69
18	1055625.19	6300226.16
19	1055624.95	6300229.64
20	1055624.84	6300233.13
21	1055624.85	6300236.62
22	1055624.98	6300240.11
23	1055625.23	6300243.59
24	1055625.60	6300247.06
25	1055626.09	6300250.52
26	1055626.71	6300253.95
27	1055627.44	6300257.36
28	1055628.29	6300260.75
29	1055629.26	6300264.10
30	1055630.34	6300267.42
31	1055631.55	6300270.69
32	1055632.86	6300273.93
33	1055634.29	6300277.11
34	1055635.82	6300280.25
35	1055637.47	6300283.33
36	1055639.22	6300286.34
37	1055641.07	6300289.30
38	1055643.03	6300292.19
39	1055645.09	6300295.01
40	1055647.24	6300297.75
41	1055649.49	6300300.42
42	1055651.83	6300303.01
43	1055654.26	6300305.52
44	1055656.78	6300307.94
45	1055659.38	6300310.27

46	1055662.06	6300312.50
47	1055664.81	6300314.65
48	1055667.64	6300316.69
49	1055670.54	6300318.64
50	1055673.50	6300320.48
51	1055676.53	6300322.22
52	1055679.61	6300323.85
53	1055682.75	6300325.37
54	1055685.94	6300326.79
55	1055689.18	6300328.09
56	1055692.46	6300329.27
57	1055695.78	6300330.35
58	1055699.14	6300331.30
59	1055702.53	6300332.14
60	1055705.94	6300332.86
61	1055709.38	6300333.46
62	1055712.84	6300333.93
63	1055716.31	6300334.29
64	1055719.79	6300334.53
65	1055723.28	6300334.64
66	1055726.77	6300334.63
67	1055730.26	6300334.51
68	1055733.74	6300334.25
69	1055737.21	6300333.88
70	1055740.67	6300333.39
71	1055742.57	6300333.05
72	1055744.77	6300339.75
73	1055748.64	6300353.16
74	1055752.05	6300366.70
75	1055754.98	6300380.35
76	1055757.43	6300394.09
77	1055759.40	6300407.91
78	1055760.89	6300421.79
79	1055761.90	6300435.71
80	1055762.41	6300449.66
81	1055762.44	6300463.62
82	1055761.98	6300477.58

83	1055761.04	6300491.51
84	1055759.61	6300505.39
85	1055757.70	6300519.22
86	1055755.30	6300532.97
87	1055752.43	6300546.64
88	1055749.08	6300560.19
89	1055745.26	6300573.62
90	1055740.97	6300586.90
91	1055736.22	6300600.03
92	1055731.02	6300612.98
93	1055725.37	6300625.75
94	1055719.28	6300638.31
95	1055712.75	6300650.65
96	1055705.80	6300662.75
97	1055698.42	6300674.61
98	1055690.64	6300686.20
99	1055682.46	6300697.51
100	1055673.89	6300708.53
101	1055664.94	6300719.24
102	1055655.62	6300729.64
103	1055645.94	6300739.70
104	1055635.92	6300749.42
105	1055625.56	6300758.78
106	1055614.89	6300767.78
107	1055603.91	6300776.39
108	1055592.63	6300784.62
109	1055581.07	6300792.45
110	1055569.25	6300799.88
111	1055557.17	6300806.88
112	1055544.86	6300813.46
113	1055532.33	6300819.61
114	1055519.58	6300825.31
115	1055506.65	6300830.57
116	1055493.54	6300835.37
117	1055480.28	6300839.72
118	1055466.86	6300843.59
119	1055453.33	6300847.00

120	1055439.68	6300849.93
121	1055425.93	6300852.38
122	1055412.11	6300854.35
123	1055398.23	6300855.84
124	1055384.31	6300856.84
125	1055370.36	6300857.36
126	1055356.40	6300857.39
127	1055342.45	6300856.93
128	1055328.52	6300855.99
129	1055314.63	6300854.56
130	1055300.80	6300852.64
131	1055287.05	6300850.25
132	1055273.39	6300847.38
133	1055259.83	6300844.03
134	1055246.41	6300840.21
135	1055233.12	6300835.92
136	1055219.99	6300831.17
137	1055207.04	6300825.97
138	1055194.27	6300820.32
139	1055181.71	6300814.23
140	1055169.37	6300807.70
141	1055157.27	6300800.74
142	1055145.41	6300793.37
143	1055133.82	6300785.59
144	1055122.51	6300777.41
145	1055111.49	6300768.84
146	1055100.78	6300759.89
147	1055090.39	6300750.57
148	1055080.32	6300740.89
149	1055070.61	6300730.87
150	1055061.24	6300720.51
151	1055052.25	6300709.84
152	1055043.63	6300698.85
153	1055035.40	6300687.58
154	1055027.57	6300676.02
155	1055020.15	6300664.20
156	1055013.14	6300652.12

157	1055006.56	6300639.81
158	1055000.41	6300627.28
159	1054994.71	6300614.53
160	1054989.45	6300601.60
161	1054984.65	6300588.49
162	1054980.31	6300575.23
163	1054976.43	6300561.81
164	1054973.03	6300548.28
165	1054970.09	6300534.63
166	1054967.64	6300520.88
167	1054965.67	6300507.06
168	1054964.18	6300493.18
169	1054963.18	6300479.26
170	1054962.66	6300465.31
171	1054962.63	6300451.35
172	1054963.09	6300437.39
173	1054964.03	6300423.47
174	1054965.46	6300409.58
175	1054967.38	6300395.75
176	1054969.77	6300382.00
177	1054972.65	6300368.34
178	1054976.00	6300354.78
179	1054979.82	6300341.36
180	1054984.10	6300328.07
181	1054988.85	6300314.94
182	1054994.05	6300301.99
183	1054999.70	6300289.22
184	1055005.80	6300276.66
185	1055012.32	6300264.32
186	1055019.28	6300252.22
187	1055026.65	6300240.36
188	1055034.43	6300228.77
189	1055042.61	6300217.46
190	1055051.19	6300206.44
191	1055060.14	6300195.73
192	1055069.46	6300185.34
193	1055079.13	6300175.27

194	1055089.16	6300165.55
195	1055099.51	6300156.19
196	1055110.19	6300147.20
197	1055121.17	6300138.58
198	1055132.44	6300130.35
199	1055144.00	6300122.52
200	1055155.83	6300115.09
201	1055167.90	6300108.09
202	1055180.21	6300101.51
203	1055192.75	6300095.36
204	1055205.49	6300089.66
205	1055218.42	6300084.40
206	1055231.53	6300079.60
207	1055244.80	6300075.26
208	1055258.21	6300071.38
209	1055271.75	6300067.97
210	1055285.40	6300065.04
211	1055299.14	6300062.59
212	1055312.96	6300060.62
213	1055326.84	6300059.13
214	1055340.76	6300058.13
215	1055354.72	6300057.61
216	1055368.68	6300057.58
217	1055382.63	6300058.04
218	1055396.56	6300058.98
219	1055410.44	6300060.41
220	1055424.27	6300062.33
221	1055438.02	6300064.72
222	1055451.69	6300067.60
223	1055465.24	6300070.94
224	1055478.67	6300074.76
225	1055491.95	6300079.05
226	1055505.08	6300083.80
227	1055518.04	6300089.00
228	1055530.80	6300094.65
229	1055543.36	6300100.74
230	1055555.70	6300107.27



231	1055567.81	6300114.23
232	1055579.66	6300121.60
233	1055591.25	6300129.38
234	1055602.56	6300137.56
235	1055613.58	6300146.14
236	1055624.29	6300155.09
237	1055634.69	6300164.41
238	1055644.75	6300174.08
1	1055645.05	6300174.39
Сектор 4.2.2		
1	1055382.09	6301457.17
2	1055347.19	6301457.25
3	1055312.31	6301456.10
4	1055277.49	6301453.74
5	1055242.77	6301450.17
6	1055208.20	6301445.38
7	1055173.82	6301439.39
8	1055139.66	6301432.21
9	1055105.78	6301423.84
10	1055072.21	6301414.29
11	1055039.00	6301403.57
12	1055006.18	6301391.71
13	1054973.79	6301378.70
14	1054941.88	6301364.57
15	1054910.48	6301349.34
16	1054879.63	6301333.02
17	1054849.37	6301315.63
18	1054819.73	6301297.20
19	1054790.75	6301277.74
20	1054762.48	6301257.29
21	1054734.93	6301235.86
22	1054708.15	6301213.48
23	1054682.16	6301190.19
24	1054657.00	6301165.99
25	1054632.71	6301140.94
26	1054609.30	6301115.05
27	1054586.81	6301088.36

28	1054565.27	6301060.91
29	1054544.69	6301032.72
30	1054525.12	6301003.82
31	1054506.56	6300974.27
32	1054489.04	6300944.08
33	1054472.59	6300913.30
34	1054457.23	6300881.96
35	1054442.97	6300850.11
36	1054429.82	6300817.78
37	1054417.82	6300785.00
38	1054406.96	6300751.83
39	1054397.27	6300718.31
40	1054388.76	6300684.46
41	1054381.43	6300650.34
42	1054375.30	6300615.98
43	1054370.37	6300581.43
44	1054366.65	6300546.73
45	1054364.14	6300511.92
46	1054362.85	6300477.04
47	1054362.77	6300442.14
48	1054363.92	6300407.26
49	1054366.28	6300372.44
50	1054369.86	6300337.72
51	1054374.64	6300303.15
52	1054380.63	6300268.77
53	1054387.81	6300234.61
54	1054396.18	6300200.73
55	1054405.73	6300167.16
56	1054416.45	6300133.95
57	1054428.32	6300101.13
58	1054441.32	6300068.74
59	1054455.45	6300036.83
60	1054470.68	6300005.43
61	1054487.00	6299974.58
62	1054504.39	6299944.31
63	1054522.82	6299914.68
64	1054542.28	6299885.70

65	1054562.73	6299857.43
66	1054584.16	6299829.88
67	1054606.54	6299803.10
68	1054629.84	6299777.11
69	1054654.03	6299751.95
70	1054679.08	6299727.66
71	1054704.97	6299704.25
72	1054731.66	6299681.76
73	1054759.11	6299660.21
74	1054787.31	6299639.64
75	1054816.20	6299620.06
76	1054845.76	6299601.51
77	1054875.95	6299583.99
78	1054906.73	6299567.54
79	1054938.06	6299552.18
80	1054969.92	6299537.92
81	1055002.25	6299524.77
82	1055035.02	6299512.77
83	1055068.19	6299501.91
84	1055101.72	6299492.22
85	1055135.56	6299483.71
86	1055169.69	6299476.38
87	1055204.04	6299470.25
88	1055238.59	6299465.32
89	1055273.30	6299461.60
90	1055308.11	6299459.09
91	1055342.98	6299457.80
92	1055377.88	6299457.72
93	1055412.77	6299458.87
94	1055447.59	6299461.23
95	1055482.30	6299464.80
96	1055516.87	6299469.59
97	1055551.26	6299475.58
98	1055585.41	6299482.76
99	1055619.29	6299491.13
100	1055652.86	6299500.68
101	1055686.08	6299511.40

102	1055718.90	6299523.26
103	1055751.28	6299536.27
104	1055783.20	6299550.40
105	1055814.60	6299565.63
106	1055845.45	6299581.95
107	1055875.71	6299599.34
108	1055905.35	6299617.77
109	1055934.32	6299637.23
110	1055962.60	6299657.68
111	1055990.15	6299679.11
112	1056016.93	6299701.49
113	1056042.91	6299724.79
114	1056068.07	6299748.98
115	1056092.37	6299774.03
116	1056115.77	6299799.92
117	1056138.26	6299826.61
118	1056159.81	6299854.06
119	1056180.38	6299882.26
120	1056199.96	6299911.15
121	1056218.52	6299940.71
122	1056236.03	6299970.90
123	1056252.48	6300001.68
124	1056267.85	6300033.01
125	1056282.11	6300064.87
126	1056295.25	6300097.20
127	1056307.26	6300129.97
128	1056318.11	6300163.14
129	1056327.80	6300196.67
130	1056336.31	6300230.51
131	1056343.64	6300264.64
132	1056349.78	6300298.99
133	1056354.71	6300333.54
134	1056358.43	6300368.25
135	1056360.93	6300403.06
136	1056362.23	6300437.93
137	1056362.30	6300472.83
138	1056361.15	6300507.72

139	1056358.79	6300542.54
140	1056355.22	6300577.25
141	1056350.43	6300611.82
142	1056344.45	6300646.21
143	1056337.26	6300680.36
144	1056328.89	6300714.24
145	1056319.34	6300747.81
146	1056308.62	6300781.03
147	1056296.76	6300813.85
148	1056283.75	6300846.23
149	1056269.62	6300878.15
150	1056254.39	6300909.55
151	1056238.07	6300940.40
152	1056220.68	6300970.66
153	1056202.25	6301000.29
154	1056182.79	6301029.27
155	1056162.34	6301057.55
156	1056140.91	6301085.09
157	1056118.53	6301111.88
158	1056095.24	6301137.86
159	1056071.04	6301163.02
160	1056045.99	6301187.32
161	1056020.10	6301210.72
162	1055993.41	6301233.21
163	1055965.96	6301254.76
164	1055937.77	6301275.33
165	1055908.87	6301294.91
166	1055879.31	6301313.46
167	1055849.13	6301330.98
168	1055818.35	6301347.43
169	1055787.01	6301362.79
170	1055755.16	6301377.06
171	1055722.82	6301390.20
172	1055690.05	6301402.20
173	1055656.88	6301413.06
174	1055623.36	6301422.75
175	1055589.51	6301431.26

176	1055555.39	6301438.59
177	1055521.03	6301444.72
178	1055486.48	6301449.65
179	1055451.78	6301453.37
180	1055416.97	6301455.88
1	1055382.09	6301457.17
181	1055742.57	6300333.05
182	1055744.10	6300332.78
183	1055747.51	6300332.04
184	1055750.90	6300331.19
185	1055754.25	6300330.22
186	1055757.57	6300329.14
187	1055760.85	6300327.94
188	1055764.08	6300326.62
189	1055767.26	6300325.20
190	1055770.40	6300323.66
191	1055773.48	6300322.02
192	1055776.49	6300320.26
193	1055779.45	6300318.41
194	1055782.34	6300316.45
195	1055785.16	6300314.39
196	1055787.90	6300312.24
197	1055790.57	6300309.99
198	1055793.16	6300307.65
199	1055795.67	6300305.22
200	1055798.09	6300302.70
201	1055800.42	6300300.11
202	1055802.65	6300297.43
203	1055804.80	6300294.67
204	1055806.84	6300291.84
205	1055808.79	6300288.95
206	1055810.63	6300285.98
207	1055812.37	6300282.96
208	1055814.00	6300279.87
209	1055815.53	6300276.73
210	1055816.94	6300273.54
211	1055818.24	6300270.30

212	1055819.43	6300267.02
213	1055820.50	6300263.70
214	1055821.45	6300260.34
215	1055822.29	6300256.95
216	1055823.01	6300253.54
217	1055823.61	6300250.10
218	1055824.08	6300246.64
219	1055824.44	6300243.17
220	1055824.68	6300239.69
221	1055824.79	6300236.20
222	1055824.79	6300232.71
223	1055824.66	6300229.22
224	1055824.41	6300225.74
225	1055824.03	6300222.27
226	1055823.54	6300218.82
227	1055822.93	6300215.38
228	1055822.19	6300211.97
229	1055821.34	6300208.58
230	1055820.37	6300205.23
231	1055819.29	6300201.91
232	1055818.09	6300198.64
233	1055816.77	6300195.40
234	1055815.35	6300192.22
235	1055813.81	6300189.09
236	1055812.17	6300186.01
237	1055810.41	6300182.99
238	1055808.56	6300180.03
239	1055806.60	6300177.14
240	1055804.54	6300174.32
240	1055804.54	6300174.32
241	1055802.39	6300171.58
242	1055800.14	6300168.91
243	1055797.80	6300166.32
244	1055795.37	6300163.82
245	1055792.85	6300161.40
246	1055790.26	6300159.07
247	1055787.58	6300156.83

248	1055784.82	6300154.69
249	1055782.00	6300152.64
250	1055779.10	6300150.69
251	1055776.13	6300148.85
252	1055773.11	6300147.11
253	1055770.02	6300145.48
254	1055766.88	6300143.96
255	1055763.69	6300142.54
256	1055760.45	6300141.24
257	1055757.17	6300140.06
258	1055753.85	6300138.99
259	1055750.49	6300138.03
260	1055747.10	6300137.19
261	1055743.69	6300136.48
262	1055740.25	6300135.88
263	1055736.79	6300135.40
264	1055733.32	6300135.04
265	1055729.84	6300134.80
266	1055726.35	6300134.69
267	1055722.86	6300134.70
268	1055719.37	6300134.83
269	1055715.89	6300135.08
270	1055712.42	6300135.45
271	1055708.97	6300135.94
272	1055705.53	6300136.56
273	1055702.12	6300137.29
274	1055698.73	6300138.14
275	1055695.38	6300139.11
276	1055692.06	6300140.19
277	1055688.79	6300141.39
278	1055685.55	6300142.71
279	1055682.37	6300144.14
280	1055679.24	6300145.67
281	1055676.16	6300147.32
282	1055673.14	6300149.07
283	1055670.18	6300150.92
284	1055667.29	6300152.88



285	1055664.47	6300154.94
286	1055661.73	6300157.09
287	1055659.06	6300159.34
288	1055656.47	6300161.68
289	1055653.97	6300164.11
290	1055651.55	6300166.63
291	1055649.22	6300169.23
292	1055646.98	6300171.91
293	1055645.05	6300174.39
294	1055644.75	6300174.08
295	1055634.69	6300164.41
296	1055624.29	6300155.09
297	1055613.58	6300146.14
298	1055602.56	6300137.56
299	1055591.25	6300129.38
300	1055579.66	6300121.60
301	1055567.81	6300114.23
302	1055555.70	6300107.27
303	1055543.36	6300100.74
304	1055530.80	6300094.65
305	1055518.04	6300089.00
306	1055505.08	6300083.80
307	1055491.95	6300079.05
308	1055478.67	6300074.76
309	1055465.24	6300070.94
310	1055451.69	6300067.60
311	1055438.02	6300064.72
312	1055424.27	6300062.33
313	1055410.44	6300060.41
314	1055396.56	6300058.98
315	1055382.63	6300058.04
316	1055368.68	6300057.58
317	1055354.72	6300057.61
318	1055340.76	6300058.13
319	1055326.84	6300059.13
320	1055312.96	6300060.62
321	1055299.14	6300062.59

322	1055285.40	6300065.04
323	1055271.75	6300067.97
324	1055258.21	6300071.38
325	1055244.80	6300075.26
326	1055231.53	6300079.60
327	1055218.42	6300084.40
328	1055205.49	6300089.66
329	1055192.75	6300095.36
330	1055180.21	6300101.51
331	1055167.90	6300108.09
332	1055155.83	6300115.09
333	1055144.00	6300122.52
334	1055132.44	6300130.35
335	1055121.17	6300138.58
336	1055110.19	6300147.20
337	1055099.51	6300156.19
338	1055089.16	6300165.55
339	1055079.13	6300175.27
340	1055069.46	6300185.34
341	1055060.14	6300195.73
342	1055051.19	6300206.44
343	1055042.61	6300217.46
344	1055034.43	6300228.77
345	1055026.65	6300240.36
346	1055019.28	6300252.22
347	1055012.32	6300264.32
348	1055005.80	6300276.66
349	1054999.70	6300289.22
350	1054994.05	6300301.99
351	1054988.85	6300314.94
352	1054984.10	6300328.07
353	1054979.82	6300341.36
354	1054976.00	6300354.78
355	1054972.65	6300368.34
356	1054969.77	6300382.00
357	1054967.38	6300395.75
358	1054965.46	6300409.58

359	1054964.03	6300423.47
360	1054963.09	6300437.39
361	1054962.63	6300451.35
362	1054962.66	6300465.31
363	1054963.18	6300479.26
364	1054964.18	6300493.18
365	1054965.67	6300507.06
366	1054967.64	6300520.88
367	1054970.09	6300534.63
368	1054973.03	6300548.28
369	1054976.43	6300561.81
370	1054980.31	6300575.23
371	1054984.65	6300588.49
372	1054989.45	6300601.60
373	1054994.71	6300614.53
374	1055000.41	6300627.28
375	1055006.56	6300639.81
376	1055013.14	6300652.12
377	1055020.15	6300664.20
378	1055027.57	6300676.02
379	1055035.40	6300687.58
380	1055043.63	6300698.85
381	1055052.25	6300709.84
382	1055061.24	6300720.51
383	1055070.61	6300730.87
384	1055080.32	6300740.89
385	1055090.39	6300750.57
386	1055100.78	6300759.89
387	1055111.49	6300768.84
388	1055122.51	6300777.41
389	1055133.82	6300785.59
390	1055145.41	6300793.37
391	1055157.27	6300800.74
392	1055169.37	6300807.70
393	1055181.71	6300814.23
394	1055194.27	6300820.32
395	1055207.04	6300825.97

396	1055219.99	6300831.17
397	1055233.12	6300835.92
398	1055246.41	6300840.21
399	1055259.83	6300844.03
400	1055273.39	6300847.38
401	1055287.05	6300850.25
402	1055300.80	6300852.64
403	1055314.63	6300854.56
404	1055328.52	6300855.99
405	1055342.45	6300856.93
406	1055356.40	6300857.39
407	1055370.36	6300857.36
408	1055384.31	6300856.84
409	1055398.23	6300855.84
410	1055412.11	6300854.35
411	1055425.93	6300852.38
412	1055439.68	6300849.93
413	1055453.33	6300847.00
414	1055466.86	6300843.59
415	1055480.28	6300839.72
416	1055493.54	6300835.37
417	1055506.65	6300830.57
418	1055519.58	6300825.31
419	1055532.33	6300819.61
420	1055544.86	6300813.46
421	1055557.17	6300806.88
422	1055569.25	6300799.88
423	1055581.07	6300792.45
424	1055592.63	6300784.62
425	1055603.91	6300776.39
426	1055614.89	6300767.78
427	1055625.56	6300758.78
428	1055635.92	6300749.42
429	1055645.94	6300739.70
430	1055655.62	6300729.64
431	1055664.94	6300719.24
432	1055673.89	6300708.53

433	1055682.46	6300697.51
434	1055690.64	6300686.20
435	1055698.42	6300674.61
436	1055705.80	6300662.75
437	1055712.75	6300650.65
438	1055719.28	6300638.31
439	1055725.37	6300625.75
440	1055731.02	6300612.98
441	1055736.22	6300600.03
442	1055740.97	6300586.90
443	1055745.26	6300573.62
444	1055749.08	6300560.19
445	1055752.43	6300546.64
446	1055755.30	6300532.97
447	1055757.70	6300519.22
448	1055759.61	6300505.39
449	1055761.04	6300491.51
450	1055761.98	6300477.58
451	1055762.44	6300463.62
452	1055762.41	6300449.66
453	1055761.90	6300435.71
454	1055760.89	6300421.79
455	1055759.40	6300407.91
456	1055757.43	6300394.09
457	1055754.98	6300380.35
458	1055752.05	6300366.70
459	1055748.64	6300353.16
460	1055744.77	6300339.75
181	1055742.57	6300333.05
Сектор 4.2.3		
1	1055341.53	6298957.93
2	1055385.56	6298957.84
3	1055437.88	6298959.56
4	1055490.11	6298963.10
5	1055542.19	6298968.46
6	1055594.04	6298975.64
7	1055645.62	6298984.62

8	1055696.85	6298995.40
9	1055747.67	6299007.96
10	1055798.02	6299022.28
11	1055847.85	6299038.35
12	1055897.08	6299056.15
13	1055945.66	6299075.66
14	1055993.53	6299096.86
15	1056040.63	6299119.71
16	1056086.90	6299144.19
17	1056132.30	6299170.27
18	1056176.75	6299197.91
19	1056220.21	6299227.10
20	1056262.63	6299257.78
21	1056303.95	6299289.92
22	1056344.12	6299323.49
23	1056383.10	6299358.44
24	1056420.84	6299394.72
25	1056457.28	6299432.31
26	1056492.39	6299471.14
27	1056526.13	6299511.17
28	1056558.45	6299552.35
29	1056589.31	6299594.64
30	1056618.67	6299637.98
31	1056646.51	6299682.32
32	1056672.78	6299727.60
33	1056697.45	6299773.77
34	1056720.50	6299820.78
35	1056741.89	6299868.56
36	1056761.61	6299917.05
37	1056779.62	6299966.21
38	1056795.90	6300015.97
39	1056810.43	6300066.26
40	1056823.20	6300117.03
41	1056834.20	6300168.21
42	1056843.40	6300219.75
43	1056850.79	6300271.57
44	1056856.37	6300323.63

45	1056856.55	6300326.05
46	1056855.57	6300327.10
47	1056753.88	6300404.57
48	1056644.45	6300551.77
49	1056535.21	6300693.16
50	1056417.07	6300842.29
51	1056414.36	6300899.24
52	1056401.18	6300944.95
53	1056137.97	6301108.61
54	1056091.49	6301167.68
55	1056059.53	6301250.97
56	1056062.43	6301301.32
57	1056101.17	6301383.64
58	1056090.52	6301423.34
59	1056014.98	6301434.00
60	1055926.85	6301434.96
61	1055835.82	6301532.77
62	1055741.89	6301691.59
63	1055641.17	6301804.90
64	1055556.92	6301924.98
65	1055542.19	6301946.41
66	1055496.40	6301951.32
67	1055444.18	6301955.08
68	1055391.87	6301957.02
69	1055339.52	6301957.13
70	1055287.19	6301955.41
71	1055234.96	6301951.87
72	1055182.89	6301946.51
73	1055131.03	6301939.33
74	1055079.46	6301930.35
75	1055028.23	6301919.57
76	1054977.40	6301907.01
77	1054927.05	6301892.69
78	1054877.23	6301876.62
79	1054828.00	6301858.82
80	1054779.42	6301839.31
81	1054731.55	6301818.11

82	1054684.45	6301795.26
83	1054638.17	6301770.78
84	1054592.78	6301744.70
85	1054548.33	6301717.06
86	1054504.86	6301687.87
87	1054462.45	6301657.19
88	1054421.13	6301625.05
89	1054380.95	6301591.48
90	1054341.97	6301556.53
91	1054304.24	6301520.25
92	1054267.79	6301482.67
93	1054232.68	6301443.84
94	1054198.95	6301403.80
95	1054166.63	6301362.62
96	1054135.77	6301320.33
97	1054106.40	6301276.99
98	1054078.57	6301232.65
99	1054052.30	6301187.37
100	1054027.62	6301141.20
101	1054004.58	6301094.20
102	1053983.18	6301046.42
103	1053963.47	6300997.92
104	1053945.46	6300948.76
105	1053929.18	6300899.01
106	1053914.64	6300848.72
107	1053901.87	6300797.95
108	1053890.88	6300746.76
109	1053881.68	6300695.23
110	1053874.28	6300643.40
111	1053868.70	6300591.35
112	1053864.94	6300539.13
113	1053863.00	6300486.82
114	1053862.89	6300434.47
115	1053864.61	6300382.15
116	1053866.09	6300360.26
117	1053899.96	6300330.97
118	1053920.29	6300251.56



119	1054082.99	6300054.97
120	1054219.53	6299947.48
121	1054316.38	6299833.20
122	1054387.07	6299798.34
123	1054525.55	6299703.43
124	1054612.71	6299571.73
125	1054721.17	6299492.32
126	1054792.84	6299385.79
127	1054897.43	6299281.20
128	1055108.54	6299124.32
129	1055191.83	6299039.10
1	1055341.53	6298957.93
130	1055382.09	6301457.17
131	1055416.97	6301455.88
132	1055451.78	6301453.37
133	1055486.48	6301449.65
134	1055521.03	6301444.72
135	1055555.39	6301438.59
136	1055589.51	6301431.26
137	1055623.36	6301422.75
138	1055656.88	6301413.06
139	1055690.05	6301402.20
140	1055722.82	6301390.20
141	1055755.16	6301377.06
142	1055787.01	6301362.79
143	1055818.35	6301347.43
144	1055849.13	6301330.98
145	1055879.31	6301313.46
146	1055908.87	6301294.91
147	1055937.77	6301275.33
148	1055965.96	6301254.76
149	1055993.41	6301233.21
150	1056020.10	6301210.72
151	1056045.99	6301187.32
152	1056071.04	6301163.02
153	1056095.24	6301137.86
154	1056118.53	6301111.88

155	1056140.91	6301085.09
156	1056162.34	6301057.55
157	1056182.79	6301029.27
158	1056202.25	6301000.29
159	1056220.68	6300970.66
160	1056238.07	6300940.40
161	1056254.39	6300909.55
162	1056269.62	6300878.15
163	1056283.75	6300846.23
164	1056296.76	6300813.85
165	1056308.62	6300781.03
166	1056319.34	6300747.81
167	1056328.89	6300714.24
168	1056337.26	6300680.36
169	1056344.45	6300646.21
170	1056350.43	6300611.82
171	1056355.22	6300577.25
172	1056358.79	6300542.54
173	1056361.15	6300507.72
174	1056362.30	6300472.83
175	1056362.23	6300437.93
176	1056360.93	6300403.06
177	1056358.43	6300368.25
178	1056354.71	6300333.54
179	1056349.78	6300298.99
180	1056343.64	6300264.64
181	1056336.31	6300230.51
182	1056327.80	6300196.67
183	1056318.11	6300163.14
184	1056307.26	6300129.97
185	1056295.25	6300097.20
186	1056282.11	6300064.87
187	1056267.85	6300033.01
188	1056252.48	6300001.68
189	1056236.03	6299970.90
190	1056218.52	6299940.71
191	1056199.96	6299911.15

192	1056180.38	6299882.26
193	1056159.81	6299854.06
194	1056138.26	6299826.61
195	1056115.77	6299799.92
196	1056092.37	6299774.03
197	1056068.07	6299748.98
198	1056042.91	6299724.79
199	1056016.93	6299701.49
200	1055990.15	6299679.11
201	1055962.60	6299657.68
202	1055934.32	6299637.23
203	1055905.35	6299617.77
204	1055875.71	6299599.34
205	1055845.45	6299581.95
206	1055814.60	6299565.63
207	1055783.20	6299550.40
208	1055751.28	6299536.27
209	1055718.90	6299523.26
210	1055686.08	6299511.40
211	1055652.86	6299500.68
212	1055619.29	6299491.13
213	1055585.41	6299482.76
214	1055551.26	6299475.58
215	1055516.87	6299469.59
216	1055482.30	6299464.80
217	1055447.59	6299461.23
218	1055412.77	6299458.87
219	1055377.88	6299457.72
220	1055342.98	6299457.80
221	1055308.11	6299459.09
222	1055273.30	6299461.60
223	1055238.59	6299465.32
224	1055204.04	6299470.25
225	1055169.69	6299476.38
226	1055135.56	6299483.71
227	1055101.72	6299492.22
228	1055068.19	6299501.91

229	1055035.02	6299512.77
230	1055002.25	6299524.77
231	1054969.92	6299537.92
232	1054938.06	6299552.18
233	1054906.73	6299567.54
234	1054875.95	6299583.99
235	1054845.76	6299601.51
236	1054816.20	6299620.06
237	1054787.31	6299639.64
238	1054759.11	6299660.21
239	1054731.66	6299681.76
240	1054704.97	6299704.25
241	1054679.08	6299727.66
242	1054654.03	6299751.95
243	1054629.84	6299777.11
244	1054606.54	6299803.10
245	1054584.16	6299829.88
246	1054562.73	6299857.43
247	1054542.28	6299885.70
248	1054522.82	6299914.68
249	1054504.39	6299944.31
250	1054487.00	6299974.58
251	1054470.68	6300005.43
252	1054455.45	6300036.83
253	1054441.32	6300068.74
254	1054428.32	6300101.13
255	1054416.45	6300133.95
256	1054405.73	6300167.16
257	1054396.18	6300200.73
258	1054387.81	6300234.61
259	1054380.63	6300268.77
260	1054374.64	6300303.15
261	1054369.86	6300337.72
262	1054366.28	6300372.44
263	1054363.92	6300407.26
264	1054362.77	6300442.14
265	1054362.85	6300477.04

266	1054364.14	6300511.92
267	1054366.65	6300546.73
268	1054370.37	6300581.43
269	1054375.30	6300615.98
270	1054381.43	6300650.34
271	1054388.76	6300684.46
272	1054397.27	6300718.31
273	1054406.96	6300751.83
274	1054417.82	6300785.00
275	1054429.82	6300817.78
276	1054442.97	6300850.11
277	1054457.23	6300881.96
278	1054472.59	6300913.30
279	1054489.04	6300944.08
280	1054506.56	6300974.27
281	1054525.12	6301003.82
282	1054544.69	6301032.72
283	1054565.27	6301060.91
284	1054586.81	6301088.36
285	1054609.30	6301115.05
286	1054632.71	6301140.94
287	1054657.00	6301165.99
288	1054682.16	6301190.19
289	1054708.15	6301213.48
290	1054734.93	6301235.86
291	1054762.48	6301257.29
292	1054790.75	6301277.74
293	1054819.73	6301297.20
294	1054849.37	6301315.63
295	1054879.63	6301333.02
296	1054910.48	6301349.34
297	1054941.88	6301364.57
298	1054973.79	6301378.70
299	1055006.18	6301391.71
300	1055039.00	6301403.57
301	1055072.21	6301414.29
302	1055105.78	6301423.84

303	1055139.66	6301432.21
304	1055173.82	6301439.39
305	1055208.20	6301445.38
306	1055242.77	6301450.17
307	1055277.49	6301453.74
308	1055312.31	6301456.10
309	1055347.19	6301457.25
130	1055382.09	6301457.17
Сектор 4.2.4		
1	1053866.09	6300360.26
2	1053864.61	6300382.15
3	1053862.89	6300434.47
4	1053863.00	6300486.82
5	1053864.94	6300539.13
6	1053868.70	6300591.35
7	1053874.28	6300643.40
8	1053881.68	6300695.23
9	1053890.88	6300746.76
10	1053901.87	6300797.95
11	1053914.64	6300848.72
12	1053929.18	6300899.01
13	1053945.46	6300948.76
14	1053963.47	6300997.92
15	1053983.18	6301046.42
16	1054004.58	6301094.20
17	1054027.62	6301141.20
18	1054052.30	6301187.37
19	1054078.57	6301232.65
20	1054106.40	6301276.99
21	1054135.77	6301320.33
22	1054166.63	6301362.62
23	1054198.95	6301403.80
24	1054232.68	6301443.84
25	1054267.79	6301482.67
26	1054304.24	6301520.25
27	1054341.97	6301556.53
28	1054380.95	6301591.48

29	1054421.13	6301625.05
30	1054462.45	6301657.19
31	1054504.86	6301687.87
32	1054548.33	6301717.06
33	1054592.78	6301744.70
34	1054638.17	6301770.78
35	1054684.45	6301795.26
36	1054731.55	6301818.11
37	1054779.42	6301839.31
38	1054828.00	6301858.82
39	1054877.23	6301876.62
40	1054927.05	6301892.69
41	1054977.40	6301907.01
42	1055028.23	6301919.57
43	1055079.46	6301930.35
44	1055131.03	6301939.33
45	1055182.89	6301946.51
46	1055234.96	6301951.87
47	1055287.19	6301955.41
48	1055339.52	6301957.13
49	1055391.87	6301957.02
50	1055444.18	6301955.08
51	1055496.40	6301951.32
52	1055542.19	6301946.41
53	1055493.00	6302017.95
54	1055374.86	6302153.53
55	1055247.03	6302299.76
56	1055141.57	6302444.76
57	1055123.01	6302442.85
58	1055053.86	6302433.28
59	1054985.10	6302421.30
60	1054916.79	6302406.93
61	1054849.03	6302390.19
62	1054781.89	6302371.09
63	1054715.46	6302349.66
64	1054649.82	6302325.92
65	1054585.05	6302299.91

66	1054521.22	6302271.66
67	1054458.42	6302241.19
68	1054396.72	6302208.55
69	1054336.20	6302173.78
70	1054276.92	6302136.91
71	1054218.97	6302098.00
72	1054162.42	6302057.09
73	1054107.32	6302014.24
74	1054053.76	6301969.48
75	1054001.79	6301922.88
76	1053951.47	6301874.50
77	1053902.88	6301824.39
78	1053856.07	6301772.62
79	1053811.09	6301719.24
80	1053768.00	6301664.33
81	1053726.85	6301607.95
82	1053687.70	6301550.16
83	1053650.58	6301491.04
84	1053615.55	6301430.67
85	1053582.65	6301369.11
86	1053551.92	6301306.44
87	1053523.40	6301242.73
88	1053497.11	6301178.07
89	1053473.10	6301112.52
90	1053451.39	6301046.18
91	1053432.01	6300979.13
92	1053414.98	6300911.44
93	1053410.01	6300888.29
94	1053472.88	6300845.20
95	1053570.69	6300768.69
96	1053653.98	6300618.59
97	1053731.45	6300443.31
98	1053780.84	6300386.17
99	1053864.13	6300361.96
1	1053866.09	6300360.26
100	1055341.53	6298957.93
101	1055385.56	6298957.84



102	1055437.88	6298959.56
103	1055490.11	6298963.10
104	1055542.19	6298968.46
105	1055594.04	6298975.64
106	1055645.62	6298984.62
107	1055696.85	6298995.40
108	1055747.67	6299007.96
109	1055798.02	6299022.28
110	1055847.85	6299038.35
111	1055897.08	6299056.15
112	1055945.66	6299075.66
113	1055993.53	6299096.86
114	1056040.63	6299119.71
115	1056086.90	6299144.19
116	1056132.30	6299170.27
117	1056176.75	6299197.91
118	1056220.21	6299227.10
119	1056262.63	6299257.78
120	1056303.95	6299289.92
121	1056344.12	6299323.49
122	1056383.10	6299358.44
123	1056420.84	6299394.72
124	1056457.28	6299432.31
125	1056492.39	6299471.14
126	1056526.13	6299511.17
127	1056558.45	6299552.35
128	1056589.31	6299594.64
129	1056618.67	6299637.98
130	1056646.51	6299682.32
131	1056672.78	6299727.60
132	1056697.45	6299773.77
133	1056720.50	6299820.78
134	1056741.89	6299868.56
135	1056761.61	6299917.05
136	1056779.62	6299966.21
137	1056795.90	6300015.97
138	1056810.43	6300066.26

139	1056823.20	6300117.03
140	1056834.20	6300168.21
141	1056843.40	6300219.75
142	1056850.79	6300271.57
143	1056856.37	6300323.63
144	1056856.55	6300326.05
145	1056952.41	6300223.47
146	1057012.45	6300117.92
147	1057078.30	6300053.03
148	1057256.49	6299943.60
149	1057285.68	6299910.31
150	1057273.68	6299868.79
151	1057251.97	6299802.45
152	1057227.96	6299736.91
153	1057201.68	6299672.25
154	1057173.15	6299608.54
155	1057142.42	6299545.87
156	1057109.53	6299484.31
157	1057074.50	6299423.93
158	1057037.38	6299364.81
159	1056998.23	6299307.03
160	1056957.08	6299250.64
161	1056913.99	6299195.73
162	1056869.01	6299142.35
163	1056822.20	6299090.58
164	1056773.61	6299040.47
165	1056723.29	6298992.09
166	1056671.32	6298945.49
167	1056617.76	6298900.73
168	1056562.66	6298857.88
169	1056506.11	6298816.97
170	1056448.16	6298778.06
171	1056388.88	6298741.19
172	1056328.36	6298706.42
173	1056266.66	6298673.78
174	1056203.86	6298643.31
175	1056140.03	6298615.05

176	1056075.26	6298589.04
177	1056009.62	6298565.31
178	1055958.27	6298548.74
179	1055794.18	6298651.73
180	1055540.46	6298827.99
181	1055352.58	6298951.94
100	1055341.53	6298957.93
Сектор 4.2.5		
1	1053410.01	6300888.29
2	1053414.98	6300911.44
3	1053432.01	6300979.13
4	1053451.39	6301046.18
5	1053473.10	6301112.52
6	1053497.11	6301178.07
7	1053523.40	6301242.73
8	1053551.92	6301306.44
9	1053582.65	6301369.11
10	1053615.55	6301430.67
11	1053650.58	6301491.04
12	1053687.70	6301550.16
13	1053726.85	6301607.95
14	1053768.00	6301664.33
15	1053811.09	6301719.24
16	1053856.07	6301772.62
17	1053902.88	6301824.39
18	1053951.47	6301874.50
19	1054001.79	6301922.88
20	1054053.76	6301969.48
21	1054107.32	6302014.24
22	1054162.42	6302057.09
23	1054218.97	6302098.00
24	1054276.92	6302136.91
25	1054336.20	6302173.78
26	1054396.72	6302208.55
27	1054458.42	6302241.19
28	1054521.22	6302271.66
29	1054585.05	6302299.91

30	1054649.82	6302325.92
31	1054715.46	6302349.66
32	1054781.89	6302371.09
33	1054849.03	6302390.19
34	1054916.79	6302406.93
35	1054985.10	6302421.30
36	1055053.86	6302433.28
37	1055123.01	6302442.85
38	1055141.57	6302444.76
39	1055138.56	6302448.90
40	1055015.96	6302572.27
41	1054936.55	6302673.76
42	1054715.80	6302871.98
43	1054636.73	6302849.49
44	1054553.69	6302822.70
45	1054471.64	6302793.03
46	1054390.67	6302760.52
47	1054310.89	6302725.20
48	1054232.39	6302687.12
49	1054155.27	6302646.32
50	1054079.61	6302602.85
51	1054005.52	6302556.77
52	1053933.08	6302508.13
53	1053862.39	6302457.00
54	1053793.52	6302403.42
55	1053726.56	6302347.48
56	1053661.60	6302289.23
57	1053598.71	6302228.76
58	1053537.97	6302166.12
59	1053479.45	6302101.40
60	1053423.22	6302034.68
61	1053369.36	6301966.04
62	1053317.93	6301895.56
63	1053268.99	6301823.33
64	1053222.59	6301749.44
65	1053178.81	6301673.97
66	1053137.68	6301597.01

67	1053099.27	6301518.67
68	1053063.61	6301439.04
69	1053030.76	6301358.21
70	1053000.74	6301276.28
71	1052973.61	6301193.36
72	1052969.84	6301180.32
73	1053093.27	6301124.10
74	1053300.51	6300963.35
1	1053410.01	6300888.29
75	1056635.33	6298306.29
76	1056645.47	6298312.12
77	1056719.56	6298358.20
78	1056792.00	6298406.84
79	1056862.69	6298457.97
80	1056931.56	6298511.55
81	1056998.52	6298567.49
82	1057063.48	6298625.74
83	1057126.37	6298686.22
84	1057187.11	6298748.85
85	1057245.63	6298813.57
86	1057301.86	6298880.29
87	1057355.72	6298948.93
88	1057407.15	6299019.41
89	1057456.10	6299091.64
90	1057502.49	6299165.54
91	1057546.27	6299241.01
92	1057587.40	6299317.96
93	1057625.81	6299396.30
94	1057661.47	6299475.94
95	1057694.32	6299556.77
96	1057724.34	6299638.69
97	1057739.78	6299685.88
98	1057682.59	6299716.99
99	1057690.34	6299773.16
100	1057721.33	6299866.13
101	1057688.41	6299941.66
102	1057628.36	6299892.28

103	1057559.61	6299886.47
104	1057495.69	6299845.79
105	1057318.47	6299872.91
106	1057285.68	6299910.31
107	1057273.68	6299868.79
108	1057251.97	6299802.45
109	1057227.96	6299736.91
110	1057201.68	6299672.25
111	1057173.15	6299608.54
112	1057142.42	6299545.87
113	1057109.53	6299484.31
114	1057074.50	6299423.93
115	1057037.38	6299364.81
116	1056998.23	6299307.03
117	1056957.08	6299250.64
118	1056913.99	6299195.73
119	1056869.01	6299142.35
120	1056822.20	6299090.58
121	1056773.61	6299040.47
122	1056723.29	6298992.09
123	1056671.32	6298945.49
124	1056617.76	6298900.73
125	1056562.66	6298857.88
126	1056506.11	6298816.97
127	1056448.16	6298778.06
128	1056388.88	6298741.19
129	1056328.36	6298706.42
130	1056266.66	6298673.78
131	1056203.86	6298643.31
132	1056140.03	6298615.05
133	1056075.26	6298589.04
134	1056009.62	6298565.31
135	1055958.27	6298548.74
136	1055976.24	6298537.46
137	1056092.45	6298490.98
138	1056274.52	6298454.18
139	1056431.40	6298388.32

140	1056563.10	6298353.46
75	1056635.33	6298306.29
Сектор 4.2.6		
1	1052969.84	6301180.32
2	1052973.61	6301193.36
3	1053000.74	6301276.28
4	1053030.76	6301358.21
5	1053063.61	6301439.04
6	1053099.27	6301518.67
7	1053137.68	6301597.01
8	1053178.81	6301673.97
9	1053222.59	6301749.44
10	1053268.99	6301823.33
11	1053317.93	6301895.56
12	1053369.36	6301966.04
13	1053423.22	6302034.68
14	1053479.45	6302101.40
15	1053537.97	6302166.12
16	1053598.71	6302228.76
17	1053661.60	6302289.23
18	1053726.56	6302347.48
19	1053793.52	6302403.42
20	1053862.39	6302457.00
21	1053933.08	6302508.13
22	1054005.52	6302556.77
23	1054079.61	6302602.85
24	1054155.27	6302646.32
25	1054232.39	6302687.12
26	1054310.89	6302725.20
27	1054390.67	6302760.52
28	1054471.64	6302793.03
29	1054553.69	6302822.70
30	1054636.73	6302849.49
31	1054715.80	6302871.98
32	1054674.69	6302908.90
33	1054437.43	6303148.09
34	1054353.01	6303281.67

35	1054293.46	6303260.14
36	1054196.30	6303221.13
37	1054100.56	6303178.74
38	1054006.36	6303133.04
39	1053913.81	6303084.08
40	1053823.03	6303031.92
41	1053734.12	6302976.63
42	1053647.19	6302918.26
43	1053562.36	6302856.90
44	1053479.72	6302792.61
45	1053399.37	6302725.48
46	1053321.41	6302655.58
47	1053245.95	6302583.01
48	1053173.06	6302507.85
49	1053102.83	6302430.19
50	1053035.36	6302350.12
51	1052970.73	6302267.75
52	1052909.01	6302183.18
53	1052850.28	6302096.50
54	1052794.61	6302007.83
55	1052742.06	6301917.26
56	1052692.71	6301824.92
57	1052646.62	6301730.91
58	1052603.83	6301635.35
59	1052564.40	6301538.36
60	1052528.39	6301440.04
61	1052507.13	6301375.08
62	1052524.80	6301338.12
63	1052582.91	6301284.86
64	1052702.02	6301229.66
65	1052860.85	6301226.75
66	1052897.64	6301213.20
1	1052969.84	6301180.32
67	1056635.33	6298306.29
68	1056645.47	6298312.12
69	1056719.56	6298358.20
70	1056792.00	6298406.84

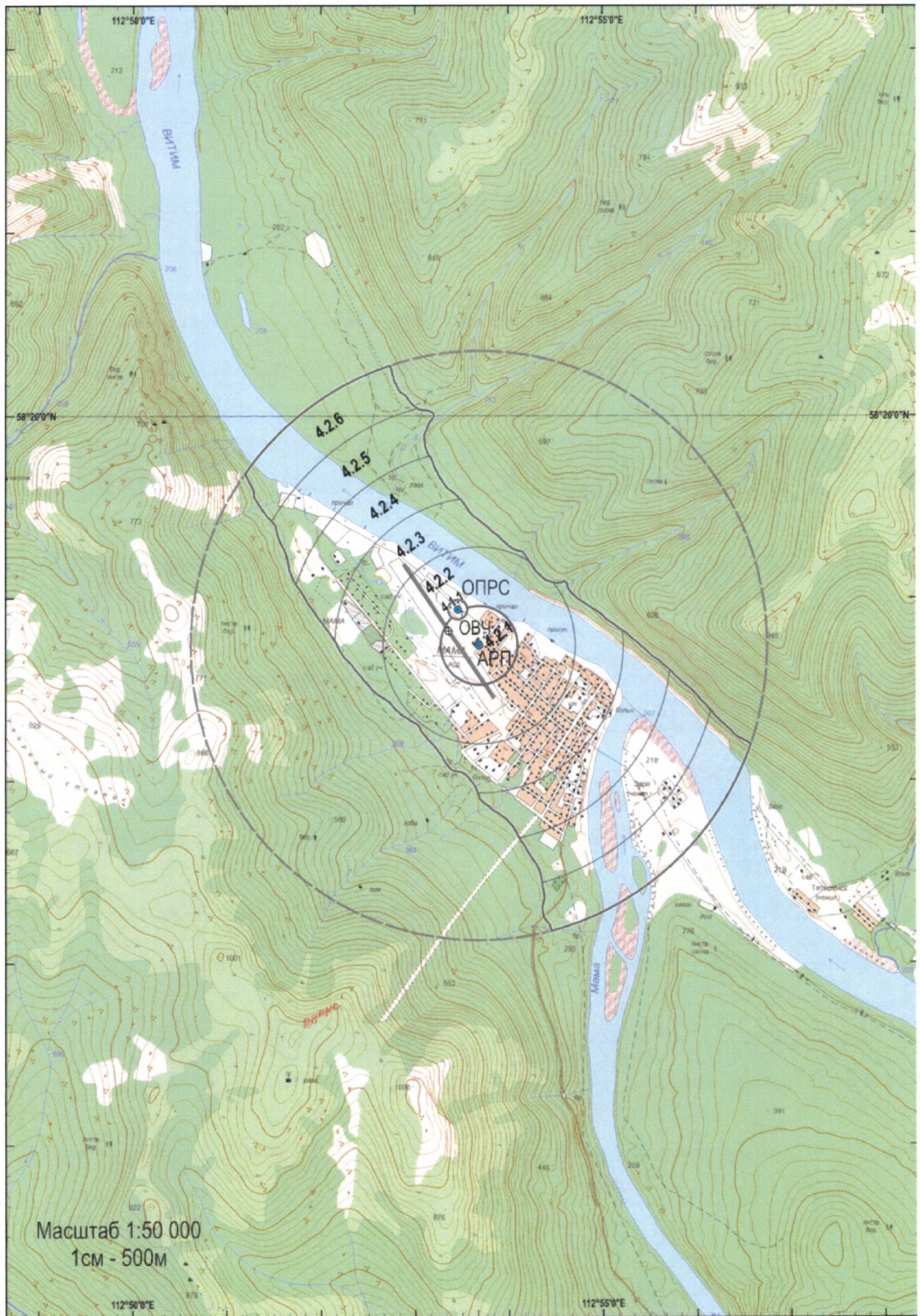


71	1056862.69	6298457.97
72	1056931.56	6298511.55
73	1056998.52	6298567.49
74	1057063.48	6298625.74
75	1057126.37	6298686.22
76	1057187.11	6298748.85
77	1057245.63	6298813.57
78	1057301.86	6298880.29
79	1057355.72	6298948.93
80	1057407.15	6299019.41
81	1057456.10	6299091.64
82	1057502.49	6299165.54
83	1057546.27	6299241.01
84	1057587.40	6299317.96
85	1057625.81	6299396.30
86	1057661.47	6299475.94
87	1057694.32	6299556.77
88	1057724.34	6299638.69
89	1057739.78	6299685.88
90	1057814.30	6299645.33
91	1057833.67	6299577.54
92	1057949.88	6299405.16
93	1058062.21	6299405.16
94	1058157.12	6299383.86
95	1058162.31	6299381.08
96	1058160.68	6299376.63
97	1058121.25	6299279.63
98	1058078.47	6299184.07
99	1058032.37	6299090.06
100	1057983.02	6298997.72
101	1057930.48	6298907.15
102	1057874.81	6298818.48
103	1057816.08	6298731.80
104	1057754.36	6298647.22
105	1057689.72	6298564.85
106	1057622.25	6298484.79
107	1057552.03	6298407.12

108	1057479.14	6298331.96
109	1057403.67	6298259.39
110	1057325.72	6298189.49
111	1057245.37	6298122.36
112	1057162.73	6298058.07
113	1057143.58	6298044.22
114	1056973.71	6298132.66
115	1056847.82	6298167.52
67	1056635.33	6298306.29

8.7. Графическое изображение границ секторов четвертой подзоны приаэродромной территории аэродрома гражданской авиации Мама приведено на схеме 4.1.

Схема 4.1



## 9. Описание границ пятой подзоны:

9.1. Пятая подзона приаэродромной территории аэродрома гражданской авиации Мама выделена по границам, установленным исходя из требований безопасности полетов и промышленной безопасности опасных производственных объектов с учетом максимального радиуса зон поражения в случаях происшествий техногенного характера на опасных производственных объектах.

9.2. Перечень координат характерных точек границы пятой подзоны приаэродромной территории аэродрома гражданской авиации Мама приведен в таблице 5.1.

Таблица 5.1

Обозначение характерных точек границ	Координаты МСК-38, зона 6	
	X	Y
1	1077957.47	6278419.22
2	1083357.91	6285990.56
3	1068887.09	6293353.75
4	1069092.64	6293772.98
5	1069306.57	6294250.79
6	1069503.70	6294735.78
7	1069683.77	6295227.35
8	1069846.59	6295724.90
9	1069991.93	6296227.83
10	1070119.64	6296735.53
11	1070229.55	6297247.37
12	1070321.53	6297762.74
13	1070395.47	6298281.01
14	1070451.27	6298801.53
15	1070488.88	6299323.69
16	1070508.24	6299846.84
17	1070509.33	6300370.35
18	1070492.15	6300893.58
19	1070456.72	6301415.89
20	1070403.08	6301936.64
21	1070331.30	6302455.21
22	1070241.47	6302970.95

23	1070133.69	6303483.24
24	1070008.10	6303991.46
25	1069864.85	6304494.99
26	1069704.12	6304993.21
27	1069526.09	6305485.52
28	1069331.00	6305971.31
29	1069119.06	6306450.00
30	1068890.56	6306921.00
31	1068645.75	6307383.74
32	1068384.94	6307837.65
33	1068108.45	6308282.18
34	1067816.62	6308716.80
35	1067509.80	6309140.96
36	1067188.36	6309554.16
37	1066852.69	6309955.89
38	1066503.22	6310345.65
39	1066140.35	6310722.99
40	1065764.53	6311087.43
41	1065376.23	6311438.53
42	1064975.91	6311775.87
43	1064564.06	6312099.03
44	1064141.18	6312407.62
45	1063707.79	6312701.26
46	1063264.42	6312979.61
47	1062811.60	6313242.30
48	1062349.90	6313489.04
49	1061879.86	6313719.51
50	1061402.07	6313933.44
51	1060917.10	6314130.56
52	1060425.55	6314310.64
53	1059928.01	6314473.45
54	1059425.10	6314618.80
55	1058917.41	6314746.51
56	1058405.58	6314856.43
57	1057890.23	6314948.42
58	1057371.98	6315022.36
59	1056851.47	6315078.18

60	1056329.32	6315115.79
61	1055806.18	6315135.16
62	1055282.69	6315136.26
63	1054759.47	6315119.09
64	1054237.17	6315083.68
65	1053716.43	6315030.05
66	1053197.87	6314958.29
67	1052682.14	6314868.47
68	1052169.85	6314760.71
69	1051661.63	6314635.13
70	1051158.11	6314491.90
71	1050659.90	6314331.18
72	1050167.59	6314153.17
73	1049681.80	6313958.09
74	1049203.11	6313746.18
75	1048732.11	6313517.68
76	1048269.37	6313272.89
77	1047815.45	6313012.10
78	1047370.91	6312735.63
79	1046936.29	6312443.81
80	1046512.12	6312137.00
81	1046098.92	6311815.58
82	1045697.18	6311479.93
83	1045307.40	6311130.46
84	1044930.06	6310767.61
85	1044742.95	6310574.68
86	1033068.06	6321860.76
87	1027667.62	6314289.42
88	1042138.79	6306926.06
89	1041933.39	6306507.19
90	1041719.45	6306029.40
91	1041522.31	6305544.43
92	1041342.21	6305052.88
93	1041179.38	6304555.34
94	1041034.02	6304052.42
95	1040906.29	6303544.74
96	1040796.36	6303032.90

97	1040704.36	6302517.54
98	1040630.40	6301999.29
99	1040574.57	6301478.77
100	1040536.94	6300956.61
101	1040517.56	6300433.46
102	1040516.44	6299909.95
103	1040533.60	6299386.72
104	1040569.01	6298864.41
105	1040622.62	6298343.65
106	1040694.38	6297825.08
107	1040784.19	6297309.33
108	1040891.94	6296797.03
109	1041017.51	6296288.80
110	1041160.74	6295785.26
111	1041321.46	6295287.03
112	1041499.47	6294794.71
113	1041694.55	6294308.90
114	1041906.46	6293830.20
115	1042134.95	6293359.18
116	1042379.75	6292896.42
117	1042640.54	6292442.49
118	1042917.02	6291997.93
119	1043208.84	6291563.30
120	1043515.66	6291139.11
121	1043837.09	6290725.89
122	1044172.75	6290324.14
123	1044522.23	6289934.35
124	1044885.09	6289556.99
125	1045260.91	6289192.53
126	1045649.21	6288841.40
127	1046049.54	6288504.04
128	1046461.39	6288180.86
129	1046884.28	6287872.25
130	1047317.67	6287578.58
131	1047761.05	6287300.22
132	1048213.88	6287037.50
133	1048675.60	6286790.75

134	1049145.65	6286560.26
135	1049623.46	6286346.31
136	1050108.44	6286149.17
137	1050600.01	6285969.08
138	1051097.57	6285806.25
139	1051600.50	6285660.89
140	1052108.20	6285533.16
141	1052620.05	6285423.24
142	1053135.43	6285331.24
143	1053653.70	6285257.29
144	1054174.24	6285201.47
145	1054696.40	6285163.85
146	1055219.57	6285144.48
147	1055743.09	6285143.38
148	1056266.33	6285160.55
149	1056788.65	6285195.97
150	1057309.42	6285249.59
151	1057828.00	6285321.36
152	1058343.75	6285411.19
153	1058856.06	6285518.96
154	1059364.30	6285644.54
155	1059867.84	6285787.79
156	1060366.07	6285948.52
157	1060858.40	6286126.54
158	1061344.21	6286321.64
159	1061822.91	6286533.57
160	1062293.93	6286762.08
161	1062756.68	6287006.89
162	1063210.61	6287267.70
163	1063655.16	6287544.20
164	1064089.79	6287836.04
165	1064513.97	6288142.87
166	1064927.18	6288464.31
167	1065328.92	6288799.99
168	1065718.70	6289149.47
169	1066096.05	6289512.35
170	1066282.88	6289705.01



1	1077957.47	6278419.22
171	1056868.37	6299412.62
172	1056840.68	6299509.44
173	1056719.24	6299779.27
174	1056652.12	6299878.48
175	1056412.67	6300126.99
176	1056308.88	6300255.34
177	1056123.95	6300437.96
178	1056047.89	6300532.51
179	1056007.30	6300603.20
180	1055930.72	6300706.52
181	1055853.02	6300782.88
182	1055755.61	6300831.65
183	1055714.38	6300837.95
184	1055692.47	6300847.62
185	1055616.69	6300855.28
186	1055504.40	6300896.16
187	1055384.62	6300896.78
188	1055328.38	6300876.97
189	1055142.09	6301014.91
190	1055075.41	6301053.70
191	1055055.43	6301065.90
192	1054963.47	6301113.22
193	1054861.69	6301131.60
194	1054836.92	6301128.66
195	1054800.09	6301149.89
196	1054696.89	6301172.92
197	1054591.53	6301164.08
198	1054493.61	6301124.19
199	1054412.07	6301056.87
200	1054368.42	6301008.00
201	1054325.68	6300948.69
202	1054305.13	6300912.78
203	1054266.31	6300810.57
204	1054260.93	6300701.37
205	1054289.49	6300595.83
206	1054349.23	6300504.26

207	1054466.71	6300374.25
208	1054546.88	6300271.54
209	1054683.39	6300165.32
210	1055102.40	6299853.11
211	1055224.71	6299781.10
212	1055289.62	6299740.63
213	1055467.44	6299608.53
214	1055499.78	6299592.21
215	1055776.64	6299390.05
216	1055767.91	6299317.70
217	1055785.44	6299217.11
218	1055831.26	6299125.87
219	1055901.46	6299051.74
220	1056022.72	6298956.40
221	1056063.86	6298928.54
222	1056088.28	6298914.42
223	1056190.92	6298875.02
224	1056300.71	6298869.40
225	1056406.84	6298898.12
226	1056498.82	6298958.34
227	1056559.35	6299013.32
228	1056601.23	6299023.22
229	1056632.76	6299036.00
230	1056704.49	6299067.42
231	1056781.87	6299131.87
232	1056837.70	6299215.68
233	1056867.35	6299311.92
171	1056868.37	6299412.62

9.3. Перечень кадастровых кварталов, в границах территорий которых полностью или частично расположена пятая подзона приаэродромной территории аэродрома гражданской авиации Мама, приведен в таблице 5.2.

Таблица 5.2

№ п/п	Номера кадастровых кварталов				
	1	2	3	4	5
1	38:24:100001	38:24:100002	38:24:100003	38:24:100004	38:24:100005
2	38:24:100006	38:24:100007	38:24:100008	38:24:100009	38:24:100010
3	38:24:100011	38:24:100012	38:24:100013	38:24:100014	38:24:100015
4	38:24:100016	38:24:100017	38:24:100018	38:24:100019	38:24:100020
5	38:24:100021	38:24:100022	38:24:100023	38:24:100024	38:24:100057
6	38:24:100058	38:24:100062	38:24:100067	38:24:100068	38:24:100069
7	38:24:100082	38:24:100083	-	-	-

9.4. Муниципальные образования, в границах территорий которых полностью или частично расположена пятая подзона приаэродромной территории аэродрома гражданской авиации Мама, приведены в таблице 5.3.

Таблица 5.3

№ п/п	Муниципальное образование
1	Мамское городское поселение
2	Луговское городское поселение
3	Витимское городское поселение

9.5. Графическое изображение границ пятой подзоны приаэродромной территории аэродрома гражданской авиации Мама приведено на схеме 5.

Схема 5



## 10. Описание границ шестой подзоны:

10.1. Шестая подзона приаэродромной территории аэродрома гражданской авиации Мама выделена по границам, установленным на удалении 15 км от КТА.

10.2. Перечень координат характерных точек границ шестой подзоны приаэродромной территории аэродрома гражданской авиации Мама приведен в таблице 6.1.

Таблица 6.1

Обозначение характерных точек границ	Координаты МСК-38, зона 6	
	X	Y
1	1055806.18	6315135.16
2	1055282.69	6315136.26
3	1054759.47	6315119.09
4	1054237.17	6315083.68
5	1053716.43	6315030.05
6	1053197.87	6314958.29
7	1052682.14	6314868.47
8	1052169.85	6314760.71
9	1051661.63	6314635.13
10	1051158.11	6314491.90
11	1050659.90	6314331.18
12	1050167.59	6314153.17
13	1049681.80	6313958.09
14	1049203.11	6313746.18
15	1048732.11	6313517.68
16	1048269.37	6313272.89
17	1047815.45	6313012.10
18	1047370.91	6312735.63
19	1046936.29	6312443.81
20	1046512.12	6312137.00
21	1046098.92	6311815.58
22	1045697.18	6311479.93
23	1045307.40	6311130.46
24	1044930.06	6310767.61
25	1044565.60	6310391.80

26	1044214.49	6310003.51
27	1043877.14	6309603.20
28	1043553.96	6309191.36
29	1043245.36	6308768.49
30	1042951.70	6308335.11
31	1042673.34	6307891.74
32	1042410.63	6307438.93
33	1042163.88	6306977.23
34	1041933.39	6306507.19
35	1041719.45	6306029.40
36	1041522.31	6305544.43
37	1041342.21	6305052.88
38	1041179.38	6304555.34
39	1041034.02	6304052.42
40	1040906.29	6303544.74
41	1040796.36	6303032.90
42	1040704.36	6302517.54
43	1040630.40	6301999.29
44	1040574.57	6301478.77
45	1040536.94	6300956.61
46	1040517.56	6300433.46
47	1040516.44	6299909.95
48	1040533.60	6299386.72
49	1040569.01	6298864.41
50	1040622.62	6298343.65
51	1040694.38	6297825.08
52	1040784.19	6297309.33
53	1040891.94	6296797.03
54	1041017.51	6296288.80
55	1041160.74	6295785.26
56	1041321.46	6295287.03
57	1041499.47	6294794.71
58	1041694.55	6294308.90
59	1041906.46	6293830.20
60	1042134.95	6293359.18
61	1042379.75	6292896.42
62	1042640.54	6292442.49

63	1042917.02	6291997.93
64	1043208.84	6291563.30
65	1043515.66	6291139.11
66	1043837.09	6290725.89
67	1044172.75	6290324.14
68	1044522.23	6289934.35
69	1044885.09	6289556.99
70	1045260.91	6289192.53
71	1045649.21	6288841.40
72	1046049.54	6288504.04
73	1046461.39	6288180.86
74	1046884.28	6287872.25
75	1047317.67	6287578.58
76	1047761.05	6287300.22
77	1048213.88	6287037.50
78	1048675.60	6286790.75
79	1049145.65	6286560.26
80	1049623.46	6286346.31
81	1050108.44	6286149.17
82	1050600.01	6285969.08
83	1051097.57	6285806.25
84	1051600.50	6285660.89
85	1052108.20	6285533.16
86	1052620.05	6285423.24
87	1053135.43	6285331.24
88	1053653.70	6285257.29
89	1054174.24	6285201.47
90	1054696.40	6285163.85
91	1055219.57	6285144.48
92	1055743.09	6285143.38
93	1056266.33	6285160.55
94	1056788.65	6285195.97
95	1057309.42	6285249.59
96	1057828.00	6285321.36
97	1058343.75	6285411.19
98	1058856.06	6285518.96
99	1059364.30	6285644.54

100	1059867.84	6285787.79
101	1060366.07	6285948.52
102	1060858.40	6286126.54
103	1061344.21	6286321.64
104	1061822.91	6286533.57
105	1062293.93	6286762.08
106	1062756.68	6287006.89
107	1063210.61	6287267.70
108	1063655.16	6287544.20
109	1064089.79	6287836.04
110	1064513.97	6288142.87
111	1064927.18	6288464.31
112	1065328.92	6288799.99
113	1065718.70	6289149.47
114	1066096.05	6289512.35
115	1066460.50	6289888.18
116	1066811.62	6290276.50
117	1067148.96	6290676.83
118	1067472.13	6291088.70
119	1067780.73	6291511.59
120	1068074.38	6291944.99
121	1068352.73	6292388.38
122	1068615.43	6292841.21
123	1068862.17	6293302.93
124	1069092.64	6293772.98
125	1069306.57	6294250.79
126	1069503.70	6294735.78
127	1069683.77	6295227.35
128	1069846.59	6295724.90
129	1069991.93	6296227.83
130	1070119.64	6296735.53
131	1070229.55	6297247.37
132	1070321.53	6297762.74
133	1070395.47	6298281.01
134	1070451.27	6298801.53
135	1070488.88	6299323.69
136	1070508.24	6299846.84



137	1070509.33	6300370.35
138	1070492.15	6300893.58
139	1070456.72	6301415.89
140	1070403.08	6301936.64
141	1070331.30	6302455.21
142	1070241.47	6302970.95
143	1070133.69	6303483.24
144	1070008.10	6303991.46
145	1069864.85	6304494.99
146	1069704.12	6304993.21
147	1069526.09	6305485.52
148	1069331.00	6305971.31
149	1069119.06	6306450.00
150	1068890.56	6306921.00
151	1068645.75	6307383.74
152	1068384.94	6307837.65
153	1068108.45	6308282.18
154	1067816.62	6308716.80
155	1067509.80	6309140.96
156	1067188.36	6309554.16
157	1066852.69	6309955.89
158	1066503.22	6310345.65
159	1066140.35	6310722.99
160	1065764.53	6311087.43
161	1065376.23	6311438.53
162	1064975.91	6311775.87
163	1064564.06	6312099.03
164	1064141.18	6312407.62
165	1063707.79	6312701.26
166	1063264.42	6312979.61
167	1062811.60	6313242.30
168	1062349.90	6313489.04
169	1061879.86	6313719.51
170	1061402.07	6313933.44
171	1060917.10	6314130.56
172	1060425.55	6314310.64
173	1059928.01	6314473.45

174	1059425.10	6314618.80
175	1058917.41	6314746.51
176	1058405.58	6314856.43
177	1057890.23	6314948.42
178	1057371.98	6315022.36
179	1056851.47	6315078.18
180	1056329.32	6315115.79
1	1055806.18	6315135.16

10.3. Перечень кадастровых кварталов, в границах территорий которых полностью или частично расположена шестая подзона приаэродромной территории аэродрома гражданской авиации Мама, приведен в таблице 6.2.

Таблица 6.2

№ п/п	Номера кадастровых кварталов				
	1	2	3	4	5
1	38:24:100001	38:24:100002	38:24:100003	38:24:100004	38:24:100005
2	38:24:100006	38:24:100007	38:24:100008	38:24:100009	38:24:100010
3	38:24:100011	38:24:100012	38:24:100013	38:24:100014	38:24:100015
4	38:24:100016	38:24:100017	38:24:100018	38:24:100019	38:24:100020
5	38:24:100021	38:24:100022	38:24:100023	38:24:100024	38:24:100057
6	38:24:100058	38:24:100067	38:24:100068	—	—

10.4. Муниципальные образования, в границах территории которых полностью или частично расположена шестая подзона приаэродромной территории аэродрома гражданской авиации Мама, приведены в таблице 6.3.

Таблица 6.3

№ п/п	Муниципальное образование
1	Мамское городское поселение
2	Луговское городское поселение

10.5. Графическое изображение границы шестой подзоны приаэродромной территории аэродрома гражданской авиации Мама приведено на схеме 6.

Схема 6



## 11. Описание границ седьмой подзоны:

11.1. Седьмая подзона приаэродромной территории аэродрома гражданской авиации Мама определена из условий воздействия авиационного шума и включает территорию, ограниченную контуром эквивалентного уровня звука для дневного времени суток.

11.2. Перечень координат характерных точек границ седьмой подзоны приаэродромной территории аэродрома гражданской авиации Мама приведен в таблице 7.1.

Таблица 7.1

Обозначение характерных точек границ	Координаты МСК-38, зона 6	
	X	Y
1	1059290.71	6298316.52
2	1057857.90	6298804.29
3	1056752.18	6299726.03
4	1056532.51	6300020.02
5	1055176.86	6300988.16
6	1054812.08	6301117.57
7	1054079.41	6301643.31
8	1053649.39	6302159.90
9	1052949.25	6303584.50
10	1052787.44	6303671.35
11	1052621.17	6303605.00
12	1052568.67	6303401.33
13	1052784.84	6302836.58
14	1052557.83	6303141.40
15	1052414.82	6303126.36
16	1052342.93	6303001.82
17	1052575.84	6302530.57
18	1053068.40	6301831.00
19	1054612.59	6300196.72
20	1055963.67	6299233.45
21	1056405.92	6299053.92
22	1059079.51	6297267.80
23	1059237.61	6297231.47

24	1059381.10	6297313.06
25	1059366.43	6297585.97
26	1058680.35	6298139.48
27	1059228.66	6298050.39
28	1059335.19	6298162.66
1	1059290.71	6298316.52

11.3. Перечень кадастровых кварталов, в границах территорий которых полностью или частично расположена седьмая подзона приаэродромной территории аэродрома гражданской авиации Мама, приведен в таблице 7.2.

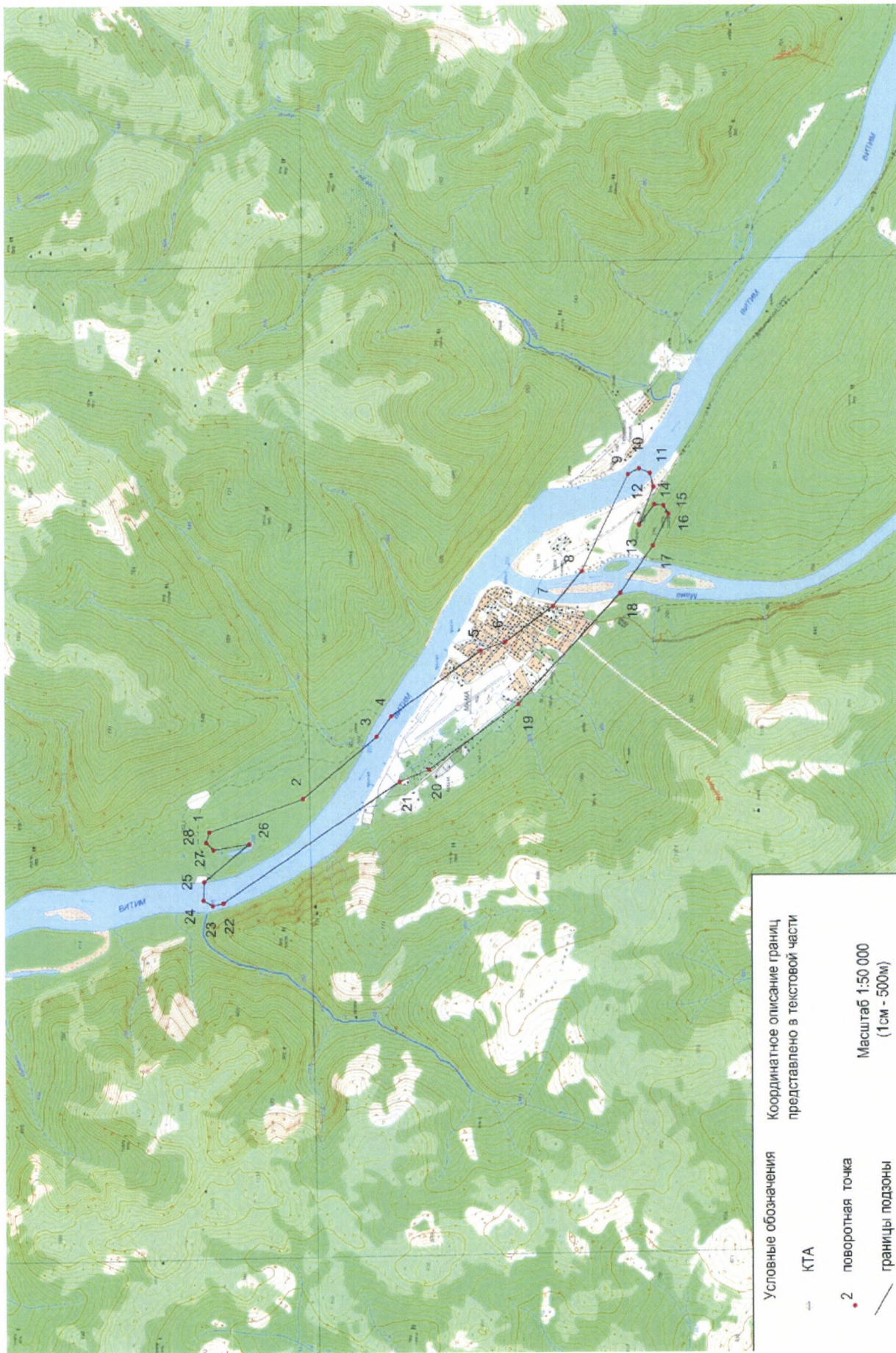
Таблица 7.2

№ строки	Номера кадастровых кварталов				
	1	2	3	4	5
1	38:24:100001	38:24:100002	38:24:100003	38:24:100004	38:24:100005
2	38:24:100006	38:24:100007	38:24:100008	38:24:100009	38:24:100010
3	38:24:100011	38:24:100012	38:24:100013	38:24:100016	—

11.4. Муниципальное образование, в границах территории которого расположена седьмая подзона приаэродромной территории аэродрома гражданской авиации Мама: Мамское городское поселение.

11.5. Графическое изображение границы седьмой подзоны приаэродромной территории аэродрома гражданской авиации Мама приведено на схеме 7.

Схема 7



**III. Перечень ограничений использования земельных участков и (или) расположенных на них объектов недвижимости и осуществления экономической и иной деятельности в границах приаэродромной территории аэродрома гражданской авиации Мама**

12. Приаэродромная территория аэродрома гражданской авиации Мама является зоной с особыми условиями использования территорий.

В соответствии с требованиями Воздушного кодекса Российской Федерации и Федерального закона от 1 июля 2017 г. № 135-ФЗ «О внесении изменений в отдельные законодательные акты Российской Федерации в части совершенствования порядка установления и использования приаэродромной территории и санитарно-защитной зоны» (далее – Федеральный закон № 135-ФЗ) на приаэродромной территории аэродрома гражданской авиации Мама установлены ограничения использования земельных участков и (или) расположенных на них объектов недвижимости и осуществления экономической и иной деятельности.

12.1. Первая подзона приаэродромной территории аэродрома гражданской авиации Мама:

Перечень ограничений использования объектов недвижимости и осуществления деятельности	Обоснование ограничений
В границах первой подзоны запрещается размещать объекты, не предназначенные для организации и обслуживания воздушного движения и воздушных перевозок, обеспечения взлета, посадки, руления и стоянки воздушных судов.	1. Подпункт 1 пункта 3 статьи 47 Воздушного кодекса Российской Федерации. 2. Подпункт 1 пункта 3 статьи 1 Федерального закона № 135-ФЗ. 3. Подпункт «а» пункта 1(1) Положения.

12.2. Вторая подзона приаэродромной территории аэродрома гражданской авиации Мама:

Перечень ограничений использования объектов недвижимости и осуществления деятельности	Обоснование ограничений
В границах второй подзоны запрещается размещать объекты, не предназначенные для обслуживания пассажиров и обработки багажа, грузов и почты, обслуживания	1. Подпункт 2 пункта 3 статьи 47 Воздушного кодекса Российской Федерации.

Перечень ограничений использования объектов недвижимости и осуществления деятельности	Обоснование ограничений
воздушных судов, хранения авиационного топлива и заправки воздушных судов, обеспечения энергоснабжения, а также объекты, не относящиеся к инфраструктуре аэропорта.	2. Подпункт 2 пункта 3 статьи 1 Федерального закона № 135-ФЗ. 3. Подпункт «а» пункта 1(1) Положения.

12.3. Третья подзона приаэродромной территории аэродрома гражданской авиации Мама:

Перечень ограничений использования объектов недвижимости и осуществления деятельности	Обоснование ограничений
<p>1. В границах третьей подзоны запрещается размещать объекты, высота которых превышает ограничения, приведенные в пункте 2 настоящей таблицы.</p> <p>2. Строительство и реконструкция зданий, сооружений в границах третьей подзоны разрешается после определения максимально допустимой высоты здания, сооружения в зависимости от местоположения путем проведения соответствующих расчетов в соответствии с требованиями ФАП-262 с учетом следующих абсолютных высот ограничения объектов в Балтийской системе высот 1977 года<sup>5</sup>:</p> <p>Сектор 3.1 – до 371,8 м  Сектор 3.2.1 – от 271,8 м до 296,8 м  Сектор 3.2.2 – от 296,8 м до 321,8 м  Сектор 3.2.3 – от 321,8 м до 346,8 м  Сектор 3.2.4 – от 346,8 м до 371,8 м  Сектор 3.2.5 – от 271,8 м до-296,8 м  Сектор 3.2.6 – от 296,8 м до 321,8 м  Сектор 3.2.7 – от 321,8 м до 346,8 м  Сектор 3.2.8 – от 346,8 м до 371,8 м  Сектор 3.3 – до 271,8 м  Сектор 3.4.1 – от 220,1 м до 230,1 м  Сектор 3.4.2 – от 230,1 м до 240,1 м</p>	<p>1. Подпункт 3 пункта 3 статьи 47 Воздушного кодекса Российской Федерации.</p> <p>2. Подпункт 3 пункта 3 статьи 1 Федерального закона № 135-ФЗ.</p> <p>3. Подпункт «б» пункта 1(1) Положения.</p>

<sup>5</sup> Постановление Правительства Российской Федерации от 24 ноября 2016 г. № 1240 «Об установлении государственных систем координат, государственной системы высот и государственной гравиметрической системы» (далее – постановление Правительства № 1240).



Перечень ограничений использования объектов недвижимости и осуществления деятельности	Обоснование ограничений
<p>Сектор 3.4.3 – от 240,1 м до 250,1 м  Сектор 3.4.4 – от 250,1 м до 260,1 м  Сектор 3.4.5 – от 260,1 м до 270,1 м  Сектор 3.4.6 – от 270,1 м до 271,7 м  Сектор 3.4.7 – от 335,4 м до 342,6 м  Сектор 3.4.8 – от 342,6 м до 355,1 м  Сектор 3.4.9 – от 355,1 м до 367,6 м  Сектор 3.4.10 – от 367,6 м до 370,1 м  Сектор 3.4.11 – 370,1 м  Сектор 3.4.12 – от 270,1 м до 271,7 м  Сектор 3.4.13 – от 260,1 м до 270,1 м  Сектор 3.4.14 – от 250,1 м до 260,1 м  Сектор 3.4.15 – от 240,1 м до 250,1 м  Сектор 3.4.16 – от 230,1 м до 240,1 м  Сектор 3.4.17 – от 220,1 м до 230,1 м  Сектор 3.4.18 – от 221,8 м до 231,8 м  Сектор 3.4.19 – от 231,8 м до 241,8 м  Сектор 3.4.20 – от 241,8 м до 251,8 м  Сектор 3.4.21 – от 251,8 м до 261,8 м  Сектор 3.4.22 – от 261,8 м до 271,8 м  Сектор 3.4.23 – от 338,8 м до 341,6 м  Сектор 3.4.24 – от 342,6 м до 354,1 м  Сектор 3.4.25 – от 354,1 м до 366,6 м  Сектор 3.4.26 – от 366,6 м до 369,1 м  Сектор 3.4.27 – от 369,1 м до 371,8 м  Сектор 3.4.28 – от 261,8 м до 271,8 м  Сектор 3.4.29 – от 251,8 м до 261,8 м  Сектор 3.4.30 – от 241,8 м до 251,8 м  Сектор 3.4.31 – от 231,8 м до 241,8 м  Сектор 3.4.32 – от 221,8 м до 231,8 м  Сектор 3.5.1 – от 220,1 м до 224,3 м  Сектор 3.5.2 – от 224,3 м до 232,3 м  Сектор 3.5.3 – от 232,3 м до 240,3 м  Сектор 3.5.4 – от 240,3 м до 248,3 м  Сектор 3.5.5 – от 248,3 м до 256,3 м  Сектор 3.5.6 – от 256,3 м до 264,3 м  Сектор 3.5.7 – от 264,3 м до 272,3 м  Сектор 3.5.8 – от 272,3 м до 280,3 м  Сектор 3.5.9 – от 280,3 м до 288,3 м</p>	

Перечень ограничений использования объектов недвижимости и осуществления деятельности	Обоснование ограничений
Сектор 3.5.10 – от 288,3 м до 296,3 м Сектор 3.5.11 – от 296,3 м до 304,3 м Сектор 3.5.12 – от 304,3 м до 312,3 м Сектор 3.5.13 – от 312,3 м до 320,3 м Сектор 3.5.14 – от 320,3 м до 328,3 м Сектор 3.5.15 – от 328,3 м до 336,3 м Сектор 3.5.16 – от 336,3 м до 344,3 м Сектор 3.5.17 – от 344,3 м до 352,3 м Сектор 3.5.18 – от 352,3 м до 360,3 м Сектор 3.5.19 – от 360,3 м до 370,1 м Сектор 3.5.20 – от 221,8 м до 228,8 м Сектор 3.5.21 – от 228,8 м до 236,8 м Сектор 3.5.22 – от 236,8 м до 244,8 м Сектор 3.5.23 – от 244,8 м до 252,8 м Сектор 3.5.24 – от 252,8 м до 260,8 м Сектор 3.5.25 – от 260,8 м до 268,8 м Сектор 3.5.26 – от 268,8 м до 271,8 м Сектор 3.6.1 – от 221,8 м до 271,8 м Сектор 3.6.2 – от 221,8 м до 271,8 м Сектор 3.6.3 – от 221,8 м до 271,8 м Сектор 3.6.4 – от 221,8 м до 271,8 м Сектор 3.6.5 – от 221,8 м до 271,8 м Сектор 3.6.6 – от 221,8 м до 271,8 м	

12.4. Четвертая подзона приаэродромной территории аэродрома гражданской авиации Мама, в которой в соответствии с постановлением Правительства № 1240 абсолютная высота ограничения объектов устанавливается в Балтийской системе высот 1977 года:

Перечень ограничений использования объектов недвижимости и осуществления деятельности	Обоснование ограничений
1. В границах четвертой подзоны запрещается размещать объекты, создающие помехи в работе наземных объектов средств и систем обслуживания воздушного движения, навигации, посадки и связи, предназначенных для организации воздушного движения и расположенных вне первой подзоны.	1. Подпункт 4 пункта 3 статьи 47 Воздушного кодекса Российской Федерации. 2. Подпункт 4 пункта 3 статьи 1 Федерального закона № 135-ФЗ. 3. Подпункт «в» пункта 1(1) Положения.

Перечень ограничений использования объектов недвижимости и осуществления деятельности	Обоснование ограничений
<p>2. В пределах четвертой подзоны запрещается без согласования с оператором аэродрома размещение объектов, превышающих следующие абсолютные высотные ограничения:</p> <p>сектор 4.1.1 от уровня земли;  сектор 4.2.1 от 226,4 м до 236,2 м;  сектор 4.2.2 от 236,2 м до 246,6 м;  сектор 4.2.3 от 246,6 м до 262,3 м;  сектор 4.2.4 от 262,3 м до 271,1 м;  сектор 4.2.5 от 271,1 м до 279,8 м;  сектор 4.2.6 от 279,8 м до 288,5 м.</p>	

#### 12.5. Пятая подзона приаэродромной территории аэродрома гражданской авиации

Мама:

Перечень ограничений использования объектов недвижимости и осуществления деятельности	Обоснование ограничений
<p>1. В границах пятой подзоны запрещается размещать опасные производственные объекты<sup>6</sup>, функционирование которых может повлиять на безопасность полетов воздушных судов.</p> <p>2. В границах пятой подзоны допускается эксплуатация, строительство, реконструкция, капитальный ремонт, техническое перевооружение, консервация (далее – размещение) опасных производственных объектов при их соответствии установленным в пункте 3 настоящей таблицы ограничениям.</p> <p>3. Максимальные радиусы зон поражения при происшествии техногенного характера на опасных производственных объектах, находящихся в пятой подзоне приаэродромной территории, в которых размещение таких объектов возможно, не должны достигать:  по вертикали – высоты пролета воздушных судов (высота поверхности ограничения препятствий в третьей подзоне приаэродромной территории);</p>	<p>1. Подпункт 5 пункта 3 статьи 47 Воздушного кодекса Российской Федерации.</p> <p>2. Подпункт 5 пункта 3 статьи 1 Федерального закона № 135-ФЗ.</p> <p>3. Подпункт «г» пункта 1(1) Положения.</p> <p>4. Пункт 4 статьи 3 Федерального закона № 116-ФЗ.</p>

<sup>6</sup> Пункт 1 статьи 2 Федерального закона от 21 июля 1997 г. № 116-ФЗ «О промышленной безопасности опасных производственных объектов» (далее – Федеральный закон № 116-ФЗ).

Перечень ограничений использования объектов недвижимости и осуществления деятельности	Обоснование ограничений
<p>по горизонтали – внешних границ первой и второй подзон приаэродромной территории аэродрома.</p> <p>4. При невозможности соблюдения ограничений, предусмотренных пунктом 3 настоящей таблицы, размещение опасных производственных объектов должно выполняться на основании специальных технических условий, разработанных для конкретного объекта капитального строительства в соответствии с положениями приказа Минстроя России от 30 ноября 2020 г. № 734/пр «Об утверждении Порядка разработки и согласования специальных технических условий для разработки проектной документации на объект капитального строительства» (зарегистрирован Минюстом России 18 декабря 2020 г., регистрационный № 61581) с изменениями, внесенными приказом Минстроя России от 22 октября 2021 г. № 774/пр (зарегистрирован Минюстом России 29 ноября 2021 г., регистрационный № 66058) (далее – Приказ № 734)<sup>7</sup>.</p>	

12.6. Шестая подзона приаэродромной территории аэродрома гражданской авиации Мама:

Перечень ограничений использования объектов недвижимости и осуществления деятельности	Обоснование ограничений
<p>В границах шестой подзоны запрещается размещать объекты, способствующие привлечению и массовому скоплению птиц.</p>	<p>1. Подпункт 6 пункта 3 статьи 47 Воздушного кодекса Российской Федерации.</p> <p>2. Подпункт 6 пункта 3 статьи 1 Федерального закона № 135-ФЗ.</p> <p>3. Подпункт «д» пункта 1(1) Положения.</p>

<sup>7</sup> В соответствии с пунктом 2 Приказа № 734 данный акт действует до 1 сентября 2026 г.

12.7. Седьмая подзона приаэродромной территории аэродрома гражданской авиации Мама:

Перечень ограничений использования объектов недвижимости и осуществления деятельности	Обоснование ограничений
<p>В границах седьмой подзоны приаэродромной территории ввиду превышения уровня шумового воздействия в зоне запрета строительства нормируемых объектов запрещается размещать:</p> <p>а) палаты больниц и санаториев, операционные больницы;</p> <p>б) кабинеты врачей поликлиник, амбулаторий, диспансеров, больниц, санаториев;</p> <p>в) классные помещения, учебные кабинеты, учительские комнаты, аудитории образовательных организаций, конференц-залы, читальные залы библиотек;</p> <p>г) музыкальные классы;</p> <p>д) жилые комнаты квартир, домов стационарных организаций социального обслуживания, организации для детей-сирот и детей, оставшихся без попечения родителей, спальные помещения в школах-интернатах, дошкольных образовательных организациях, домов отдыха, пансионатов;</p> <p>е) жилые комнаты общежитий и номера гостиниц;</p> <p>ж) территории, непосредственно прилегающие к зданиям больниц и санаториев;</p> <p>з) территории, непосредственно прилегающие к зданиям жилых домов, домов отдыха, пансионатов, домов-интернатов для престарелых и инвалидов, дошкольных образовательных организаций и других образовательных организаций;</p> <p>и) территории, непосредственно прилегающие к зданиям гостиниц и общежитий;</p> <p>к) площадки отдыха, функционально выделенные на территории микрорайонов и групп жилых домов, домов отдыха, пансионатов, стационарных организаций социального обслуживания, организаций для детей-сирот и детей, оставшихся без попечения родителей, площадки дошкольных</p>	<p>1. Подпункт 7 пункта 3 статьи 47 Воздушного кодекса Российской Федерации.</p> <p>2. Подпункт 7 пункта 3 статьи 1 Федерального закона № 135-ФЗ.</p> <p>3. Подпункт «е» пункта 1(1) Положения.</p> <p>4. Пункт 4 статьи 1, пункт 7 статьи 30 Градостроительного кодекса Российской Федерации.</p> <p>5. Пункт 1 статьи 23 Федерального закона от 30 марта 1999 г. № 52-ФЗ «О санитарно-эпидемиологическом благополучии населения».</p> <p>6. Санитарные правила и нормы СанПиН 1.2.3685-21 «Гигиенические нормативы и требования к обеспечению безопасности и (или) безвредности для человека факторов среды обитания», утвержденные постановлением № 2.</p>

Перечень ограничений использования объектов недвижимости и осуществления деятельности	Обоснование ограничений
образовательных организаций и других образовательных организаций.	